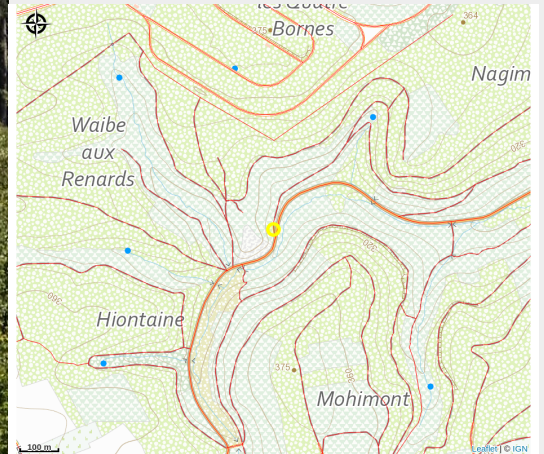


Tcheste de la Rotche



Crédit : (MTPBA)



Infos pratiques

Catégorie : Découverte et
Divertissement

Description

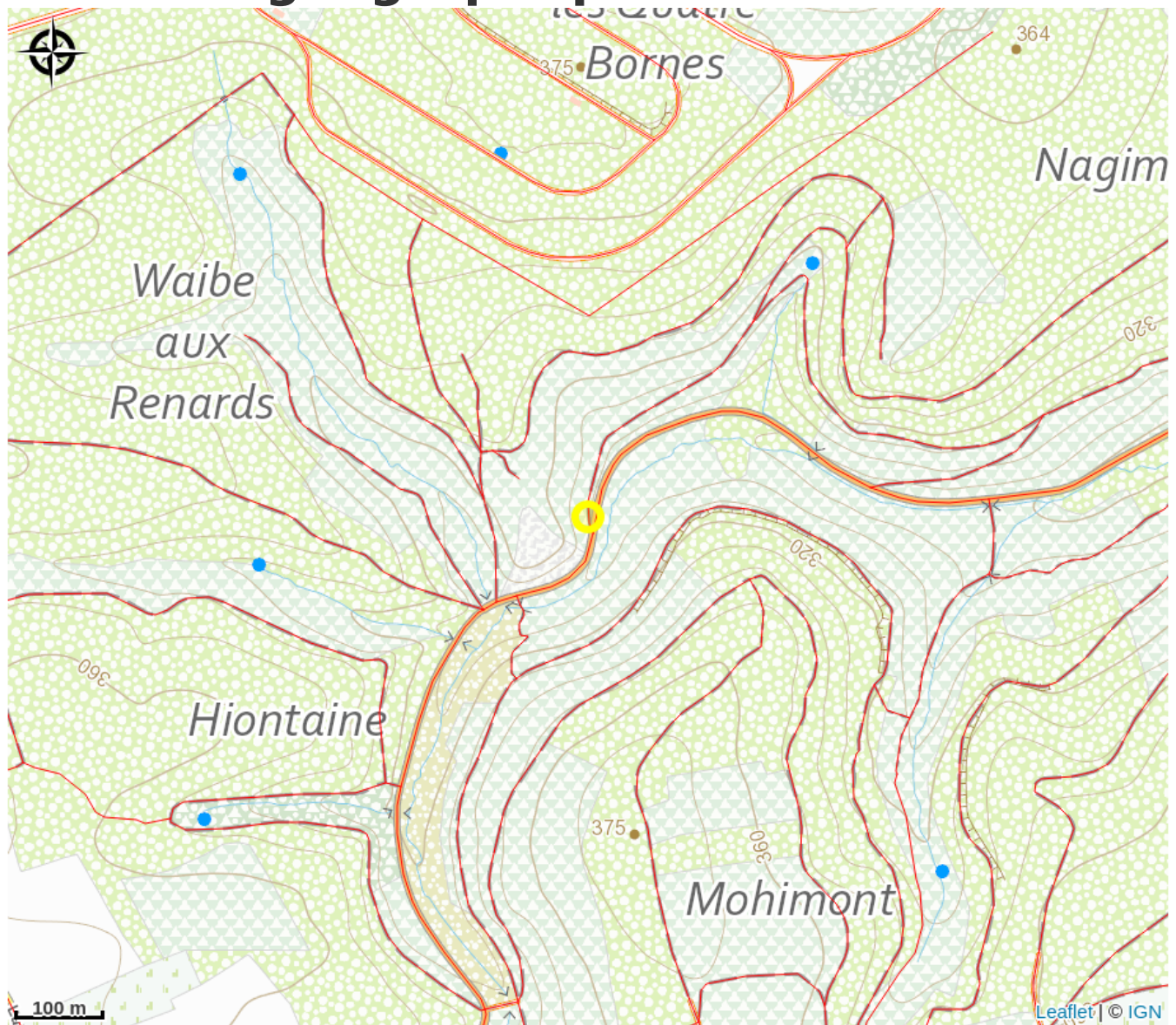
"Château de la Roche"

Site archéologique, vestiges d'une forteresse médiévale dont l'origine remonte à la période carolingienne.

Catégories Découverte

Patrimoine bâti, Site archéologique.

Situation géographique



Toutes les informations pratiques

Contact

5550 - Sugny