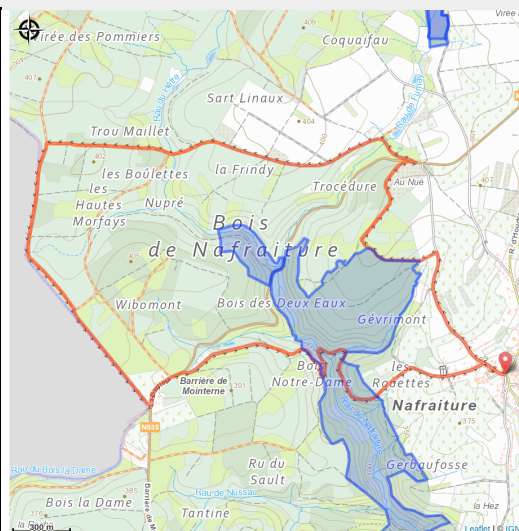
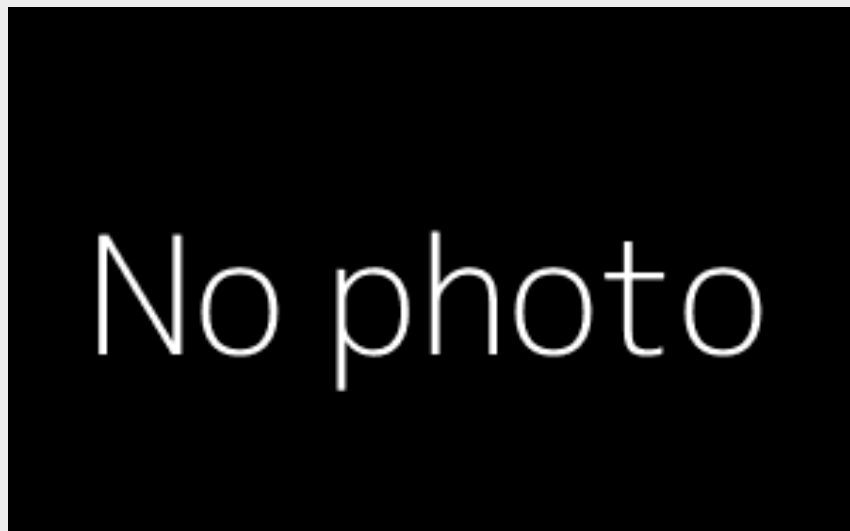


# Ici la France



## Infos pratiques

Pratique : Pédestre

Durée : 2 h 15

Longueur : 8.5 km

Dénivelé positif : 190 m

Difficulté : Facile

Type : Boucle

# Itinéraire

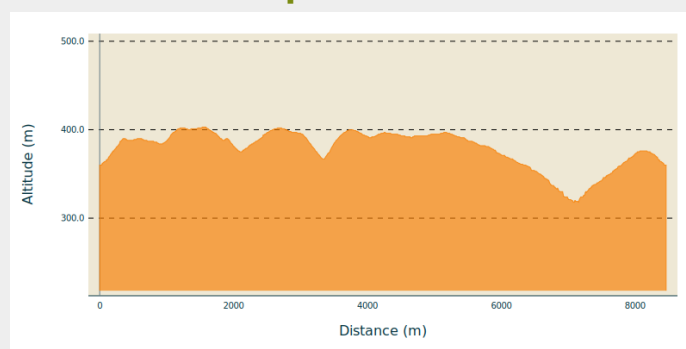
**Départ** : 5550 - Nafraiture

**Arrivée** : 5550 - Nafraiture

**Balisage** : ■ Rectangle horizontal - Vert

**Communes** : 1. Vresse-sur-Semois

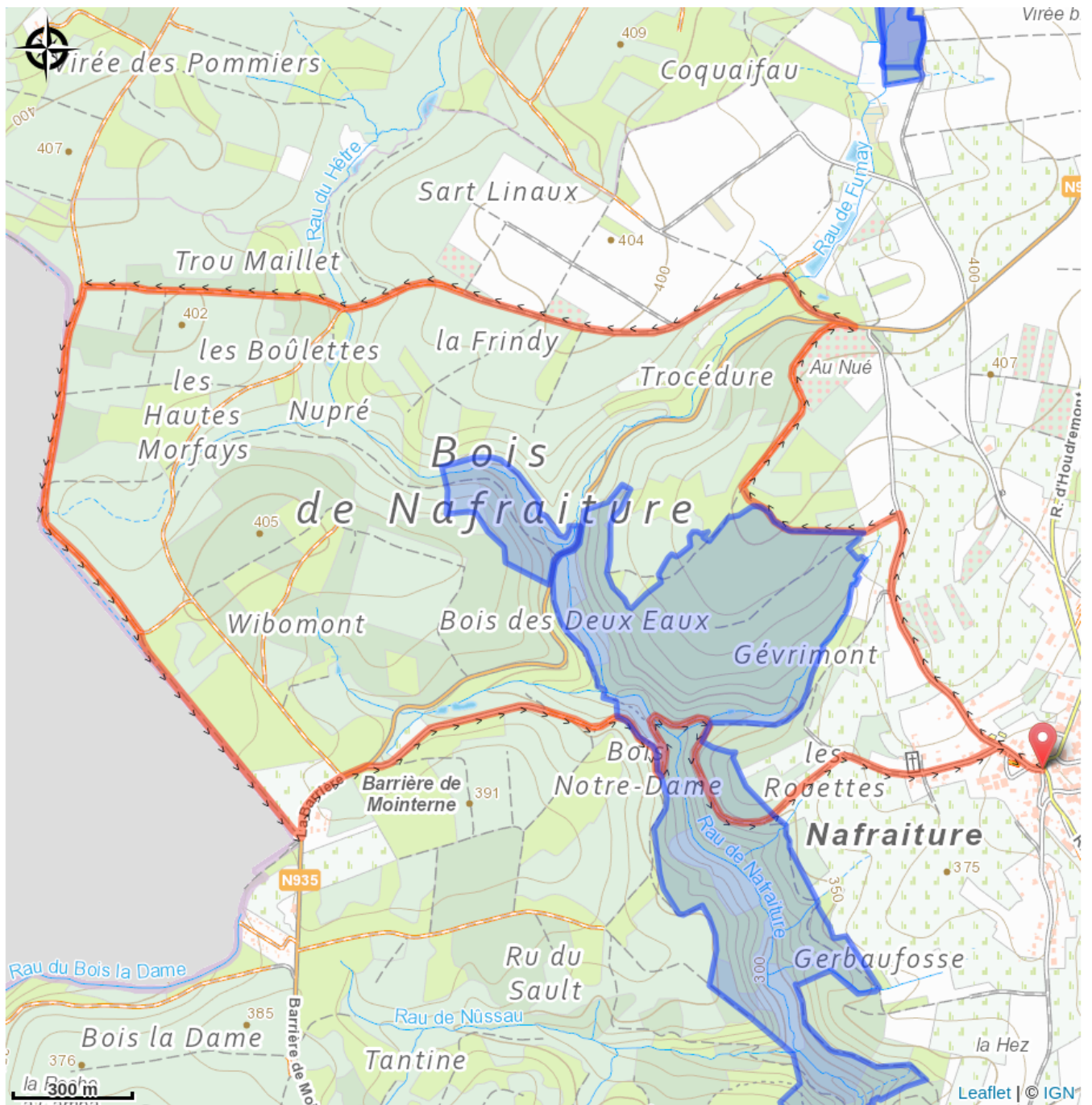
## Profil altimétrique



Altitude min 318 m Altitude max 403 m

Promenade tranquille en partant du village de Nafraiture. Vous traverserez les prairies sur les hauteurs du village avant de rentrer dans la forêt qui vous entoure tout le long de la promenade.

# Sur votre route...



# Toutes les informations pratiques

# Zones de sensibilité environnementale

Le long de votre itinéraire, vous allez traverser des zones de sensibilité liées à la présence d'une espèce ou d'un milieu particulier. Dans ces zones, un comportement adapté permet de contribuer à leur préservation. Pour plus d'informations détaillées, des fiches spécifiques sont accessibles pour chaque zone.

## **Bassin du Ruisseau du Ru au Moulin**

Période de sensibilité :

Contact :

[Biodiversité Wallonie](#)

