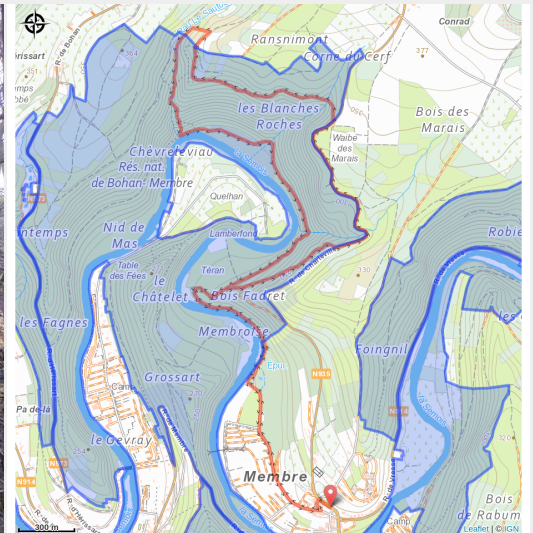


Le Sautou



(Marc Poley)



Infos pratiques

Pratique : Pédestre

Durée : 3 h

Longueur : 9.5 km

Dénivelé positif : 322 m


Difficulté : Difficile

Type : Boucle

Itinéraire

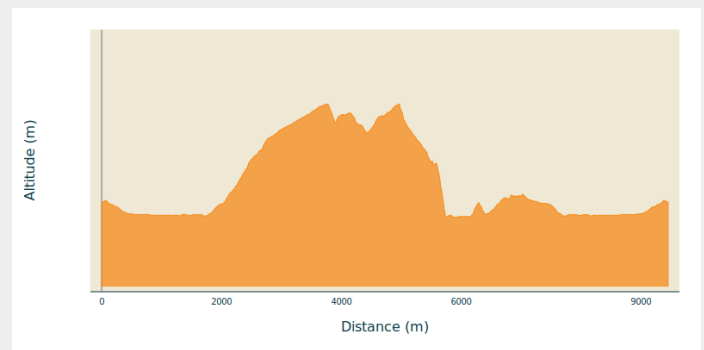
Départ : 5550 - Membre

Arrivée : 5550 - Membre

Balisage :  Rectangle avec incrustation
- Vert

Communes : 1. Vresse-sur-Semois

Profil altimétrique

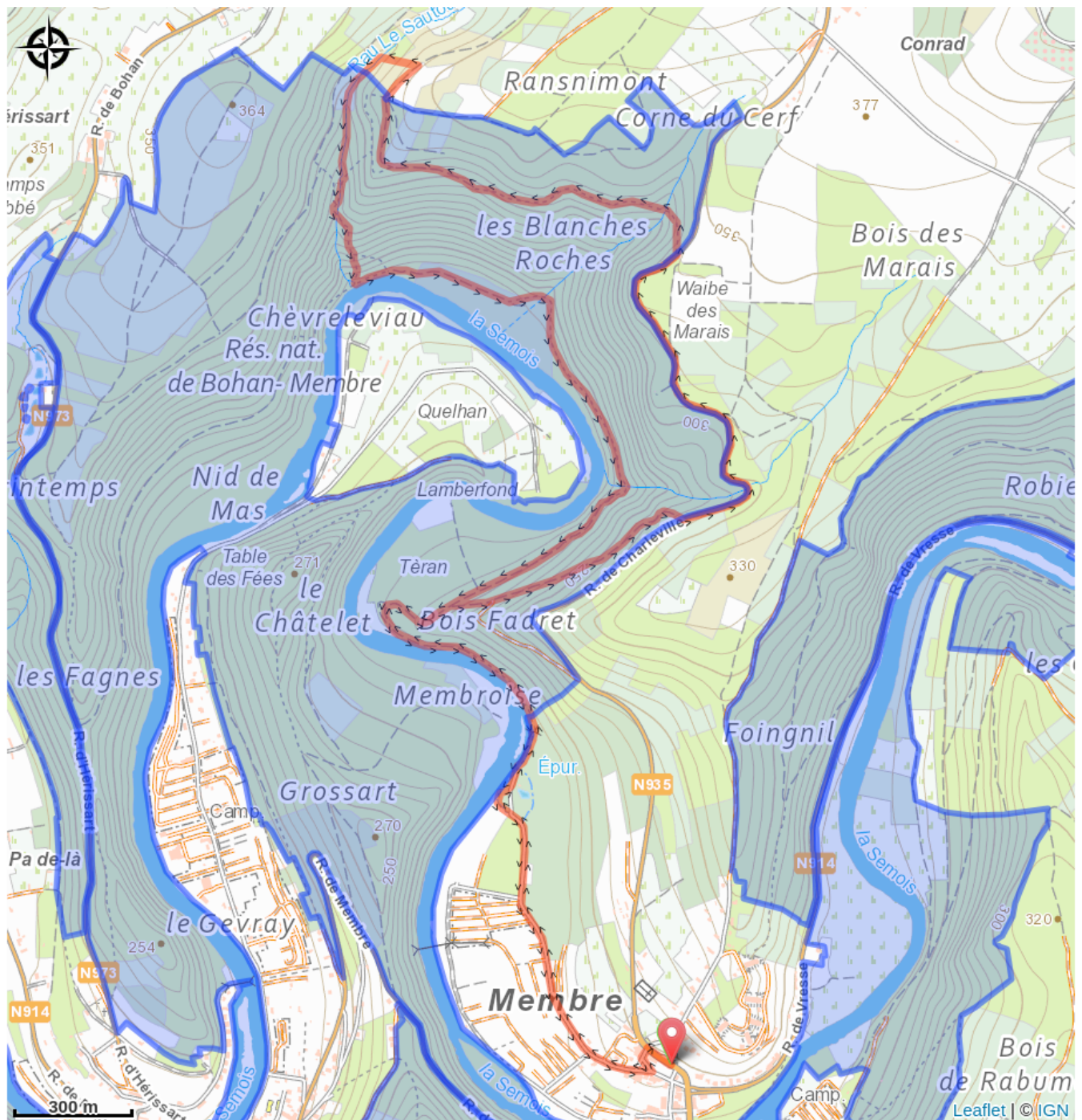


Altitude min 174 m Altitude max 337 m

Randonnée très variée avec de belles sections le long de la Semois. La descente le long du ruisseau à débit rapide "le Sautou" est belle mais assez aventureuse. Sur un kilomètre et demi, le sentier suit la route d'où vous avez également accès au point de vue "le Jambon de la Semois". Cette partie n'est pas recommandée aux enfants.

Depuis le village de Membre, vous devez faire un aller-retour jusqu'au début de la boucle au "Bois Fadret".

Sur votre route...



Toutes les informations pratiques

Zones de sensibilité environnementale

Le long de votre itinéraire, vous allez traverser des zones de sensibilité liées à la présence d'une espèce ou d'un milieu particulier. Dans ces zones, un comportement adapté permet de contribuer à leur préservation. Pour plus d'informations détaillées, des fiches spécifiques sont accessibles pour chaque zone.

Vallée de la Semois en aval d'Alle

Période de sensibilité :

Contact :

[Biodiversité Wallonie](#)



Bohan-Membre (Vresse-sur-Semois)

Période de sensibilité :

Contact :

[Biodiversité Wallonie](#)

Site de grand intérêt biologique

Ile de Membroise (Vresse-sur-Semois)

Période de sensibilité :

Contact :

[Biodiversité Wallonie](#)

Site de grand intérêt biologique

Forêt alluviale de Lamberfond (Vresse-sur-Semois)

Période de sensibilité :

Contact :

[Biodiversité Wallonie](#)

Site de grand intérêt biologique

Ile de la Roche aux Chevesnes (Vresse-sur-Semois)

Période de sensibilité :

Contact :

[Biodiversité Wallonie](#)

Site de grand intérêt biologique

Ile de Membre (Vresse-sur-Semois)

Période de sensibilité :

Contact :

[Biodiversité Wallonie](#)

Site de grand intérêt biologique

Ile de Quelhan (Vresse-sur-Semois)

Période de sensibilité :

Contact :

[Biodiversité Wallonie](#)

Site de grand intérêt biologique

Membre (Ile de)

Période de sensibilité :

Contact :

[Biodiversité Wallonie](#)

Zone humide d'intérêt biologique

Basse Semois

Période de sensibilité :

Contact :

[Biodiversité Wallonie](#)

Réserve naturelle agréée

Vresse-sur- Semois

Période de sensibilité :

Contact :

[Biodiversité Wallonie](#)

Réserve forestière

