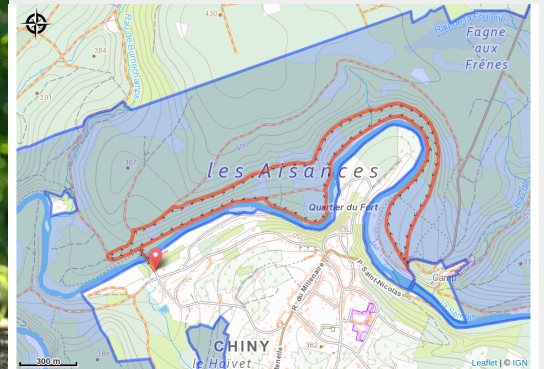


# Roche du Corbeau



(Michel Laurent/La Lorraine Gaumaise)



## Infos pratiques

---

Pratique : Pédestre

---

Longueur : 6.3 km

---

Dénivelé positif : 108 m

---

Difficulté : Facile

---

Type : Boucle

# Itinéraire

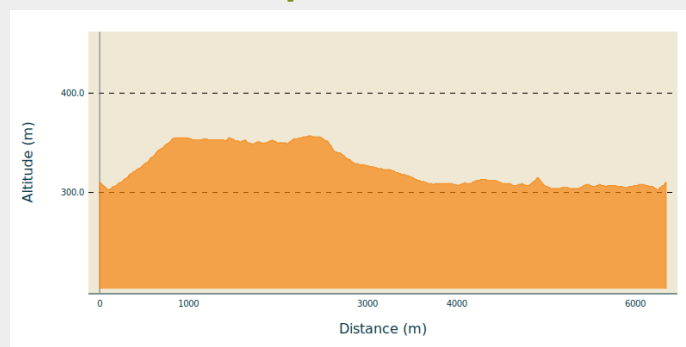
**Départ** : Rue de l'Embarcadère, 6810 - Chiny

**Arrivée** : Rue de l'Embarcadère, 6810 - Chiny

**Balisage** : ■ N1 (Piéton) - Bleu

**Communes** : 1. Chiny

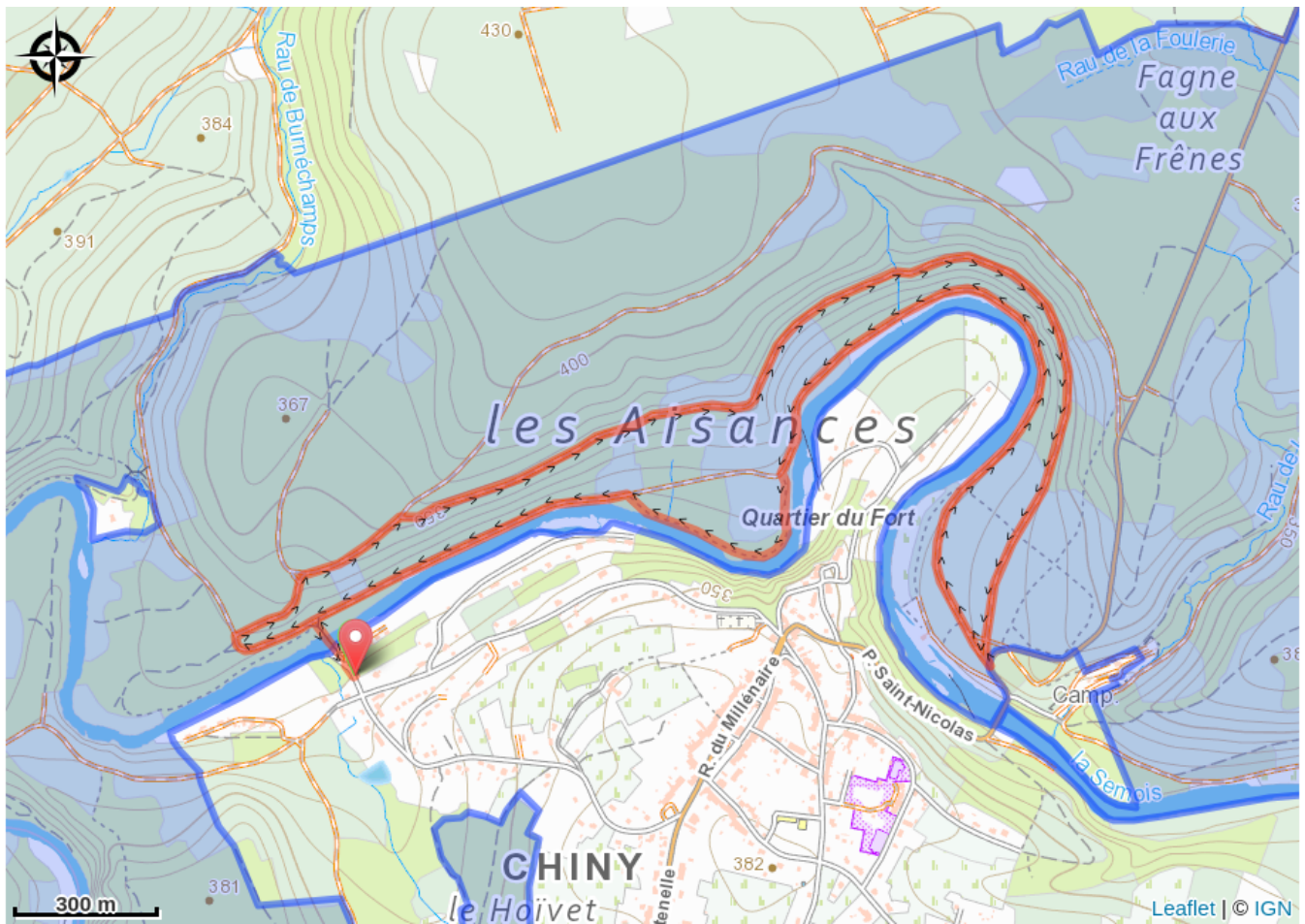
## Profil altimétrique



Altitude min 303 m Altitude max 357 m

Au départ de l'embarcadère de Chiny, cette balade de 6,3 km offre un cadre agréable entre forêt et rivière. Un arrêt restauration est possible à mi-parcours pour faire une pause.

# Sur votre route...



# Toutes les informations pratiques

# Zones de sensibilité environnementale

Le long de votre itinéraire, vous allez traverser des zones de sensibilité liées à la présence d'une espèce ou d'un milieu particulier. Dans ces zones, un comportement adapté permet de contribuer à leur préservation. Pour plus d'informations détaillées, des fiches spécifiques sont accessibles pour chaque zone.

## **Bassin de la Semois de Jamoigne à Chiny**

Période de sensibilité :

Contact :

[Biodiversité Wallonie](#)

