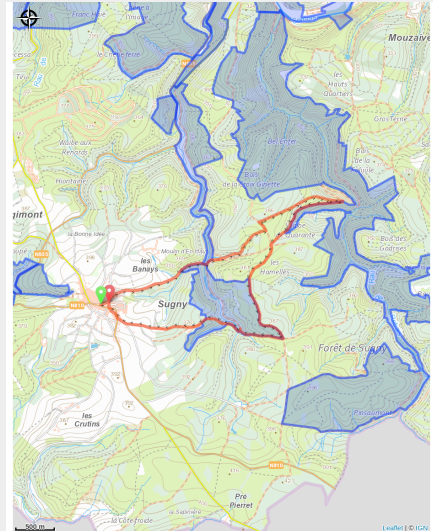


# Le chêne au visage



No photo



## Infos pratiques

---

Pratique : Pédestre

---

Durée : 2 h 30

---

Longueur : 9.5 km

---

Dénivelé positif : 262 m

---

Difficulté : Facile


---

Type : Boucle

# Itinéraire

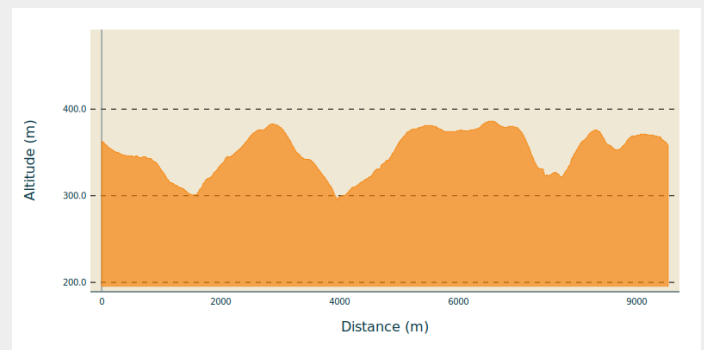
**Départ** : 5550 - Sugny

**Arrivée** : 5550 - Sugny

**Balisage** :  Rectangle avec incrustation  
- Rouge

**Communes** : 1. Vresse-sur-Semois

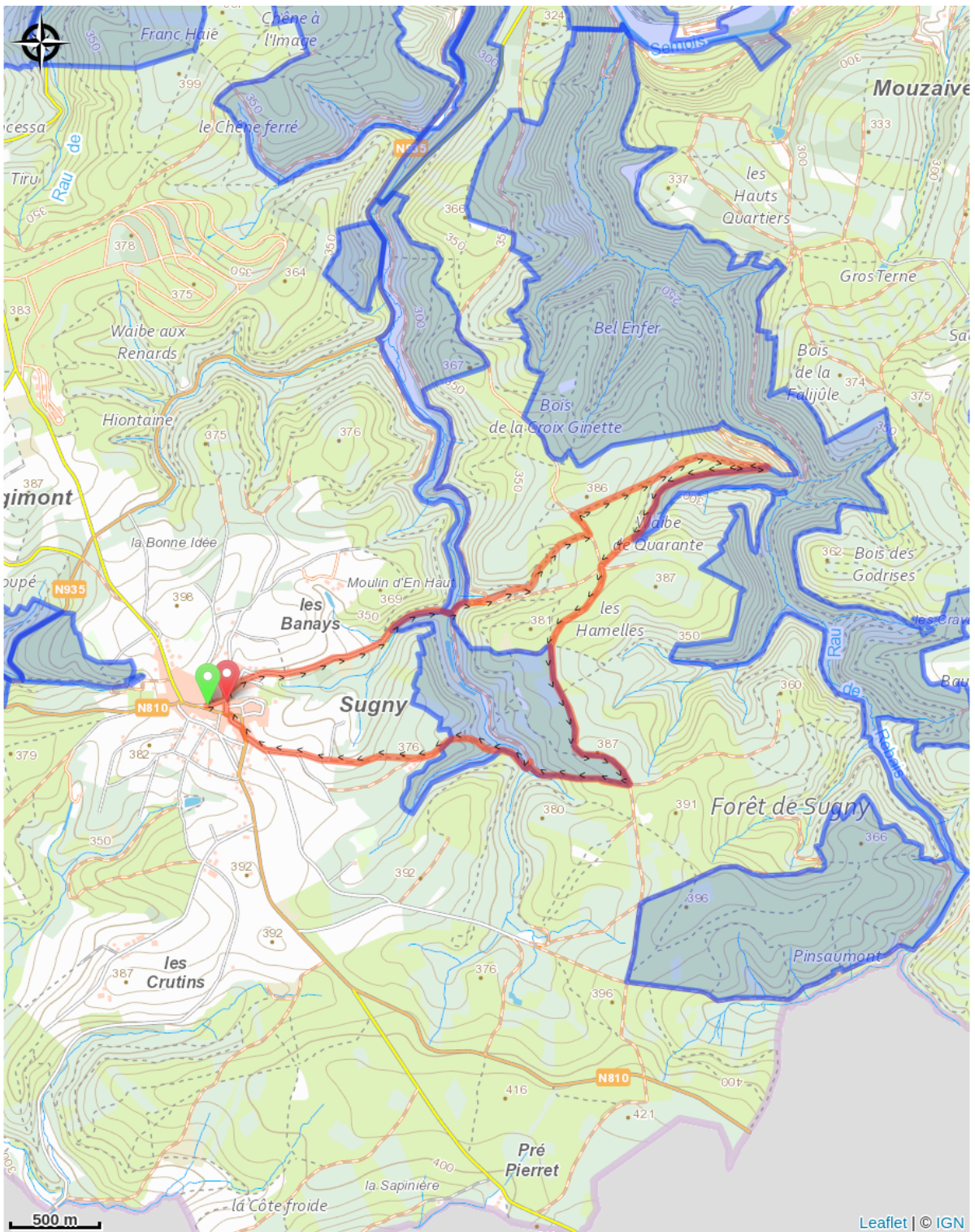
## Profil altimétrique



Altitude min 295 m Altitude max 386 m

Belle promenade tranquille en forêt, sans trop de dénivelé. Au bout du chemin tranquille qui mène à la sortie du village, vous trouverez une agréable aire de pique-nique couverte. La promenade suit ensuite de larges chemins à travers la forêt, avec principalement des arbres à feuilles caduques. Vous passez le Chêne au Visage, un monument naturel impressionnant. La Fontaine l'Ermite et une cabane d'arboriculteur délabrée vous donnent l'impression d'un passé lointain.

# Sur votre route...



# Toutes les informations pratiques

# Zones de sensibilité environnementale

Le long de votre itinéraire, vous allez traverser des zones de sensibilité liées à la présence d'une espèce ou d'un milieu particulier. Dans ces zones, un comportement adapté permet de contribuer à leur préservation. Pour plus d'informations détaillées, des fiches spécifiques sont accessibles pour chaque zone.

## Vallée du Ruisseau de Rebais

Période de sensibilité :

Contact :

[Biodiversité Wallonie](#)



## Vallée du Ruisseau de la Goutelle

Période de sensibilité :

Contact :

[Biodiversité Wallonie](#)



## Vallée de la Semois en aval d'Alle

Période de sensibilité :

Contact :

[Biodiversité Wallonie](#)



## Erablière de Laid Laquay (Vresse-sur-Semois)

Période de sensibilité :

Contact :

[Biodiversité Wallonie](#)

Site de grand intérêt biologique

## Vresse-sur-Semois

Période de sensibilité :

Contact :

[Biodiversité Wallonie](#)

Réserve forestière