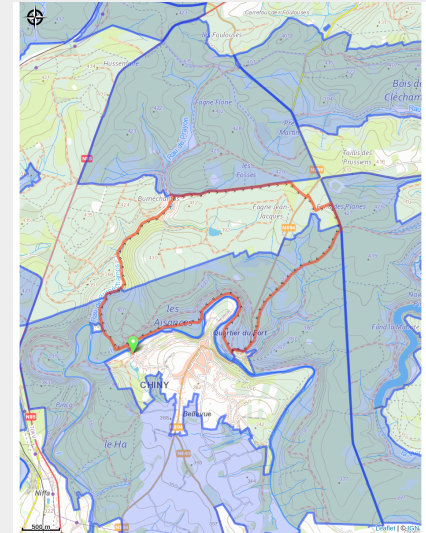


Burnéchamps



(Trekking & Voyage)



Infos pratiques

Pratique : Pédestre

Longueur : 11.4 km

Dénivelé positif : 202 m

Difficulté : Facile

Type : Boucle

Itinéraire

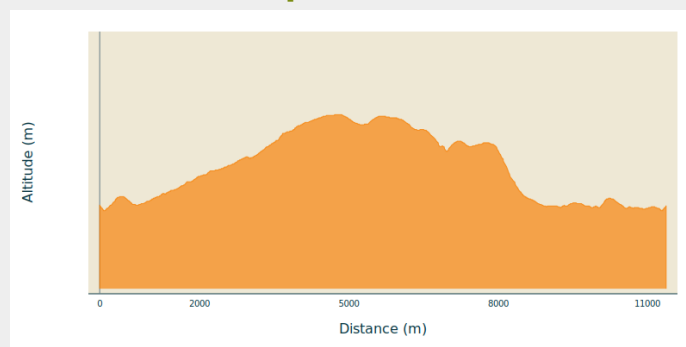
Départ : Rue de l'Embarcadère, 6810 - Chiny

Arrivée : Rue de l'Embarcadère, 6810 - Chiny

Balisage : ■ N1 - Vert

Communes : 1. Chiny

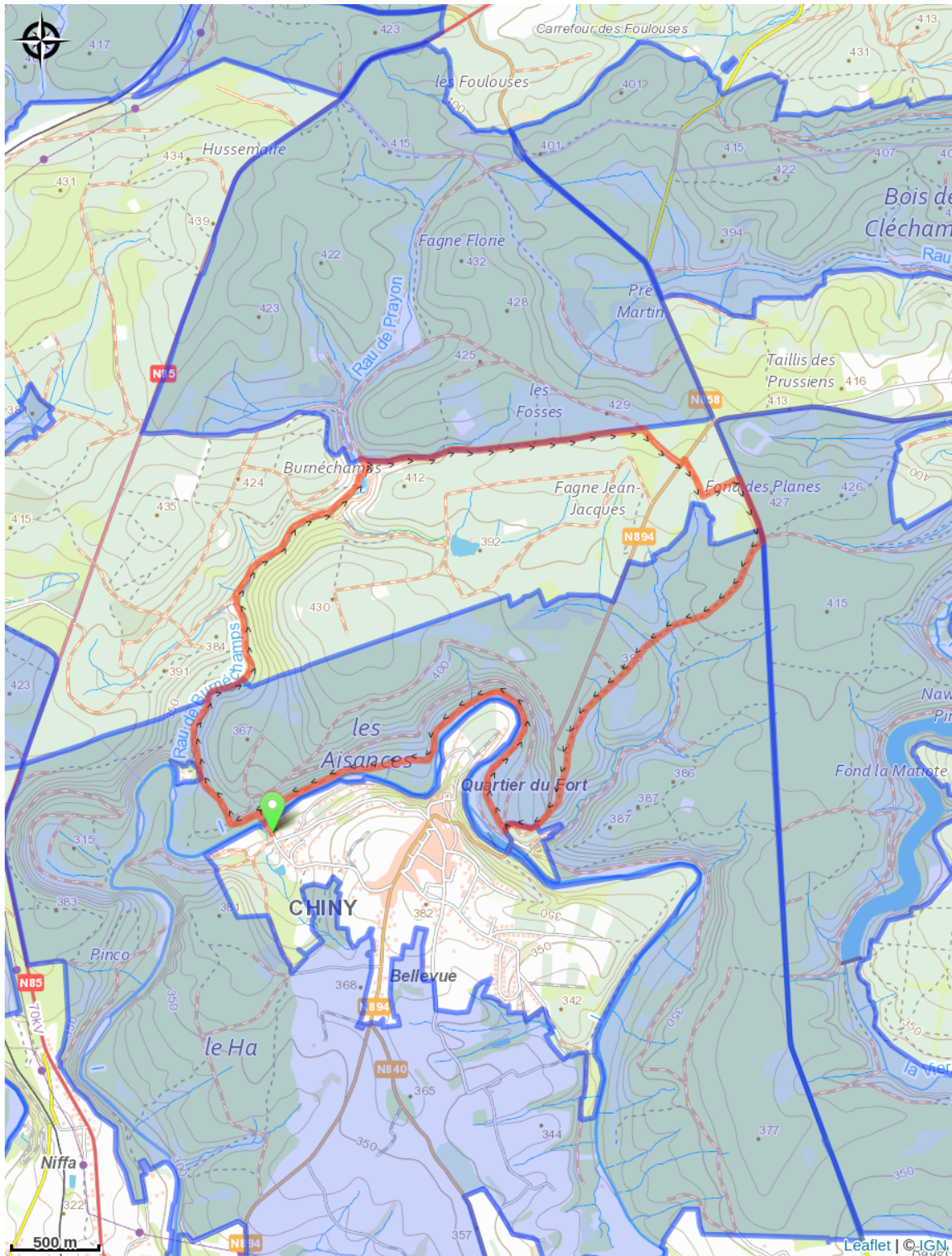
Profil altimétrique



Altitude min 303 m Altitude max 426 m

Au départ de l'embarcadère de Chiny, ce parcours de 11,4 km vous mène le long d'un petit ruisseau et d'une boulaie propice à la détente. Vous traverserez le domaine privé de Burnéchamps avant de revenir en longeant la Semois.

Sur votre route...



Toutes les informations pratiques

Zones de sensibilité environnementale

Le long de votre itinéraire, vous allez traverser des zones de sensibilité liées à la présence d'une espèce ou d'un milieu particulier. Dans ces zones, un comportement adapté permet de contribuer à leur préservation. Pour plus d'informations détaillées, des fiches spécifiques sont accessibles pour chaque zone.

Bassin de la Semois de Jamoigne à Chiny

Période de sensibilité :

Contact :

[Biodiversité Wallonie](#)



Basse-Vierre

Période de sensibilité :

Contact :

[Biodiversité Wallonie](#)



Etang de Burnéchamps (Chiny)

Période de sensibilité :

Contact :

[Biodiversité Wallonie](#)

Site de grand intérêt biologique

Ile du Pont Saint-Nicolas (Chiny)

Période de sensibilité :

Contact :

[Biodiversité Wallonie](#)

Site de grand intérêt biologique