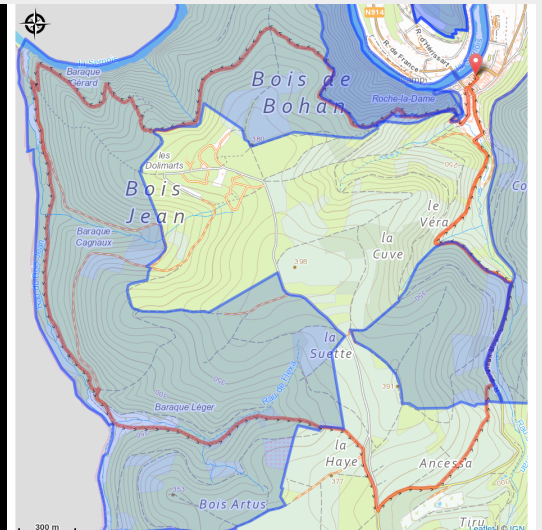


La Vallée des Baraques



Infos pratiques

Pratique : Pédestre

Durée : 4 h

Longueur : 11.2 km

Dénivelé positif : 444 m

Difficulté : Difficile

Type : Boucle

Itinéraire

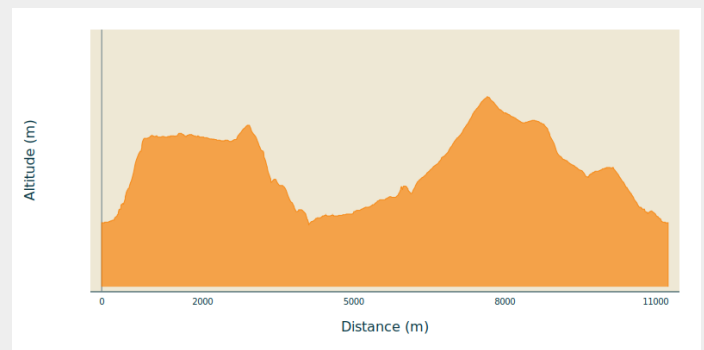
Départ : 5550 - Bohan

Arrivée : 5550 - Bohan

Balisage : ■ Rectangle vertical - Rouge

Communes : 1. Vresse-sur-Semois

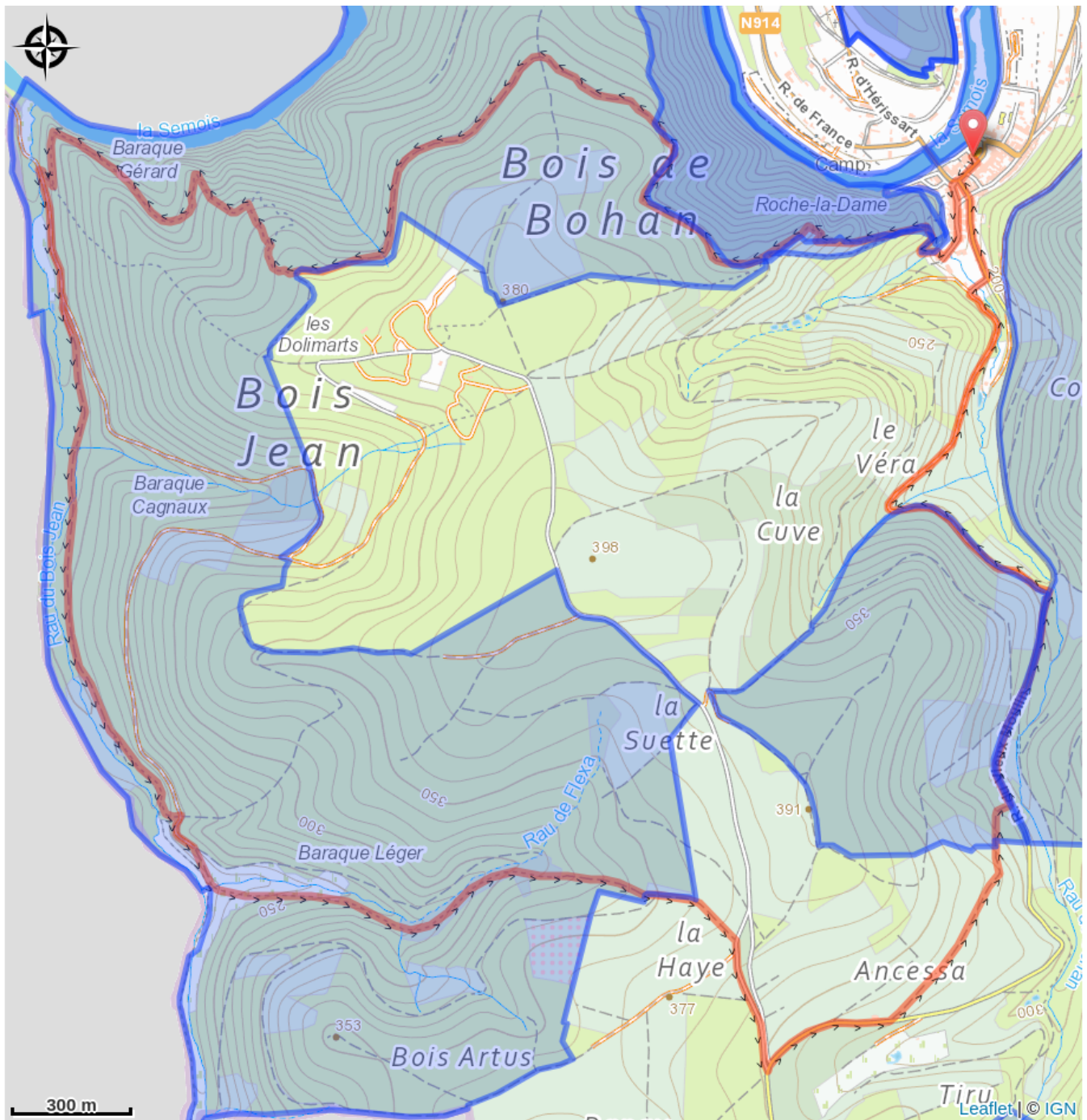
Profil altimétrique



Altitude min 168 m Altitude max 374 m

Cette promenade très variée vous emmène, par de petits sentiers, vers la vallée des baraques, en passant par de très beaux points de vue. Des maisons, maintenant couvertes de lierre, étaient les points de rencontre des contrebandiers. Plus haut, la vallée est maintenant l'habitat des castors dont vous apercevrez les constructions. Une partie de la promenade passe dans le lit d'un ruisseau, elle est donc déconseillée en période de grosses pluies.

Sur votre route...



Toutes les informations pratiques

Zones de sensibilité environnementale

Le long de votre itinéraire, vous allez traverser des zones de sensibilité liées à la présence d'une espèce ou d'un milieu particulier. Dans ces zones, un comportement adapté permet de contribuer à leur préservation. Pour plus d'informations détaillées, des fiches spécifiques sont accessibles pour chaque zone.

Vallée de la Semois en aval d'Alle

Période de sensibilité :

Contact :

[Biodiversité Wallonie](#)



Bohan-Membre (Vresse-sur-Semois)

Période de sensibilité :

Contact :

[Biodiversité Wallonie](#)

Site de grand intérêt biologique

Source du Ruisseau de Bohan (Vresse-sur-Semois)

Période de sensibilité :

Contact :

[Biodiversité Wallonie](#)

Site de grand intérêt biologique