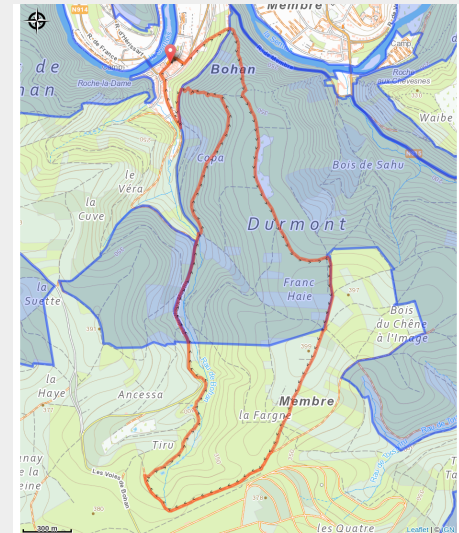


# Tiru



(MTPBA)

## Infos pratiques

Pratique : Pédestre

Durée : 3 h

Longueur : 8.6 km

Dénivelé positif : 349 m

Difficulté : Moyen

Type : Boucle

# Itinéraire

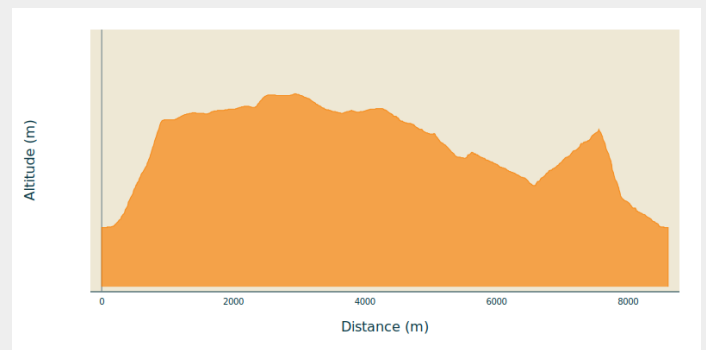
**Départ** : 5550 - Bohan

**Arrivée** : 5550 - Bohan

**Balisage** : ◆ Losange - Vert

**Communes** : 1. Vresse-sur-Semois

## Profil altimétrique

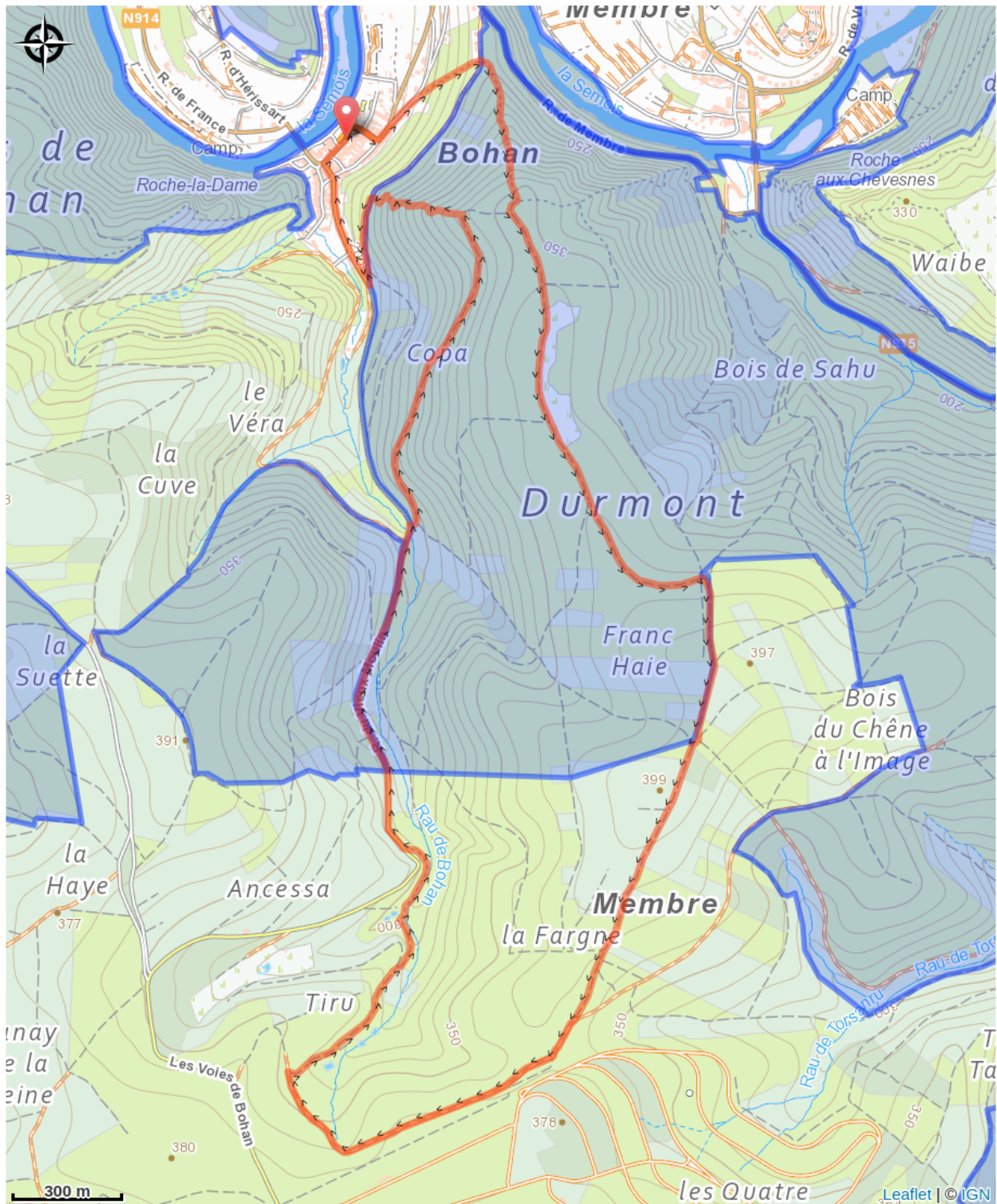


Altitude min 171 m Altitude max 397 m

Une montée raide au début de la randonnée vous mène au point de vue "les 8 Semois". Après cet effort, la randonnée se poursuit par de larges chemins forestiers et passe par le Chêne à l'Image : un chêne remarquable.

Une partie du chemin de retour se fait le long de la route reliant Bohan à Sugny. Retour dans la forêt et après une dernière montée, un sentier étroit descend en pente raide vers le village.

# Sur votre route...



# Toutes les informations pratiques

# Zones de sensibilité environnementale

Le long de votre itinéraire, vous allez traverser des zones de sensibilité liées à la présence d'une espèce ou d'un milieu particulier. Dans ces zones, un comportement adapté permet de contribuer à leur préservation. Pour plus d'informations détaillées, des fiches spécifiques sont accessibles pour chaque zone.

## Vallée de la Semois en aval d'Alle

Période de sensibilité :

Contact :

[Biodiversité Wallonie](#)



### Bohan-Membre (Vresse-sur-Semois)

Période de sensibilité :

Contact :

[Biodiversité Wallonie](#)

Site de grand intérêt biologique

### Ile de Membre (Vresse-sur-Semois)

Période de sensibilité :

Contact :

[Biodiversité Wallonie](#)

Site de grand intérêt biologique

### Membre (Ile de)

Période de sensibilité :

Contact :

[Biodiversité Wallonie](#)

Zone humide d'intérêt biologique

### Source du Ruisseau de Bohan (Vresse-sur-Semois)

Période de sensibilité :

Contact :

[Biodiversité Wallonie](#)

