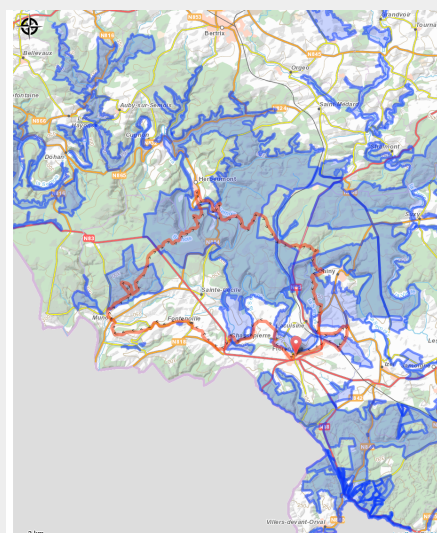
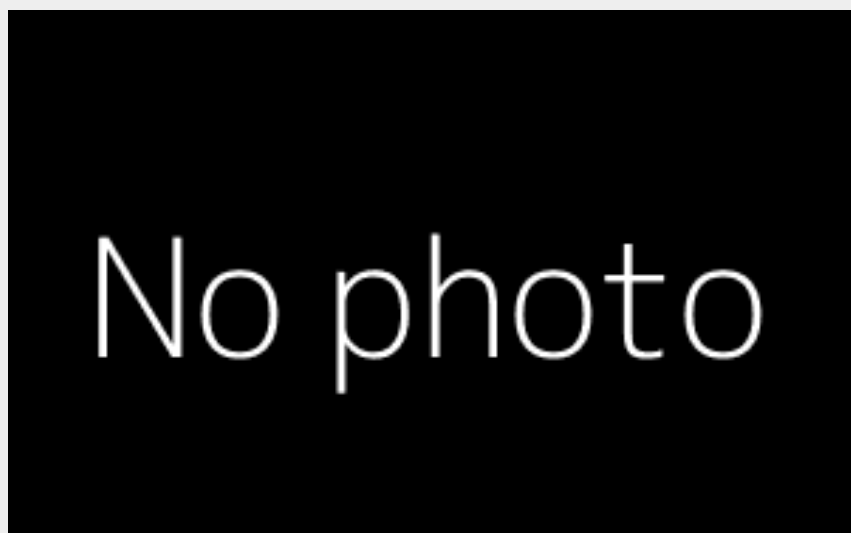


Boucle n°2 - Entre la douce Gaume et l'époustouflante Ardenne



Infos pratiques

Pratique : Pédestre

Durée : 3 jours

Longueur : 49.6 km

Dénivelé positif : 1088 m

Difficulté : Difficile

Type : Boucle

Itinéraire

Départ : 6820 - Florenville

Arrivée : 6820 - Florenville

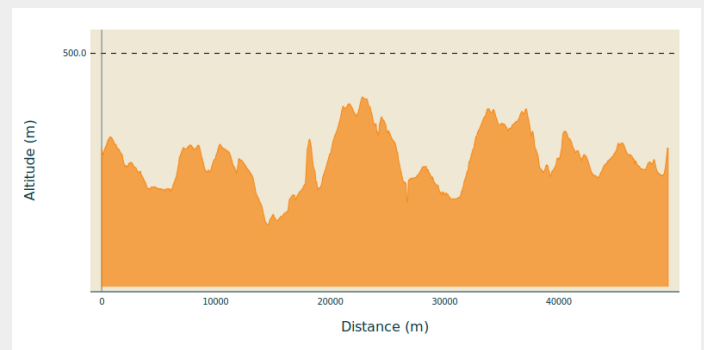
Balisage : ■ N1 (Piéton) - Jaune

Communes : 1. Florenville

2. Herbeumont

3. Chiny

Profil altimétrique



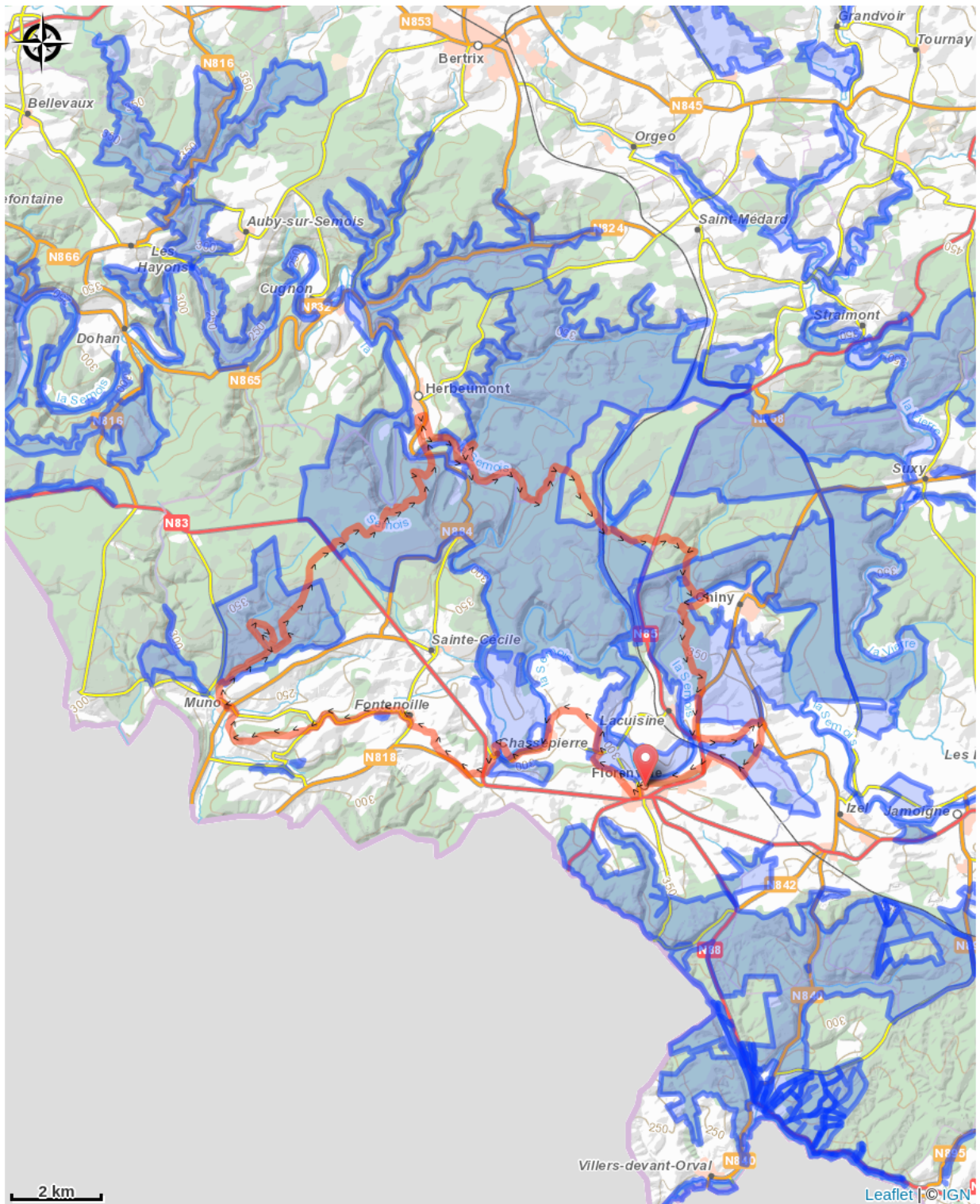
Altitude min 226 m Altitude max 430 m

Cette promenade est l'occasion de découvrir des sites exceptionnels situés en Ardenne tels que la Roche à l'Appel, les Roches du Moulin, les ruines médiévales du château d'Herbeumont, les Épioux et la grande forêt de Chiny. Plus au sud, en Gaume, vous serez charmé par le point de vue remarquable de Florenville, le village de Chassepierre, véritable paradis des peintres et les maisons traditionnelles gaumaises à Laiche et Fontenoille.

Idée d'étapes :

- Muno - Herbeumont - 12 km
- Herbeumont - Chiny - 12 km
- Chiny - Florenville - 10 km
- Florenville - Muno - 15 km

Sur votre route...



Toutes les informations pratiques

Zones de sensibilité environnementale

Le long de votre itinéraire, vous allez traverser des zones de sensibilité liées à la présence d'une espèce ou d'un milieu particulier. Dans ces zones, un comportement adapté permet de contribuer à leur préservation. Pour plus d'informations détaillées, des fiches spécifiques sont accessibles pour chaque zone.

Forêts de Muno

Période de sensibilité :

Contact :

[Biodiversité Wallonie](#)



Bassin de la Semois de Jamoigne à Chiny

Période de sensibilité :

Contact :

[Biodiversité Wallonie](#)



Bassin de la Semois de Florenville à Auby

Période de sensibilité :

Contact :

[Biodiversité Wallonie](#)

