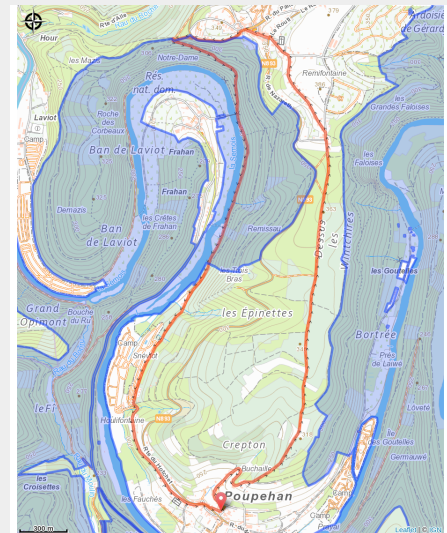


# Poupehan : Panorama de Frahan à Rochehaut



(MTBA)



## Infos pratiques

Pratique : Pédestre

Durée : 3 h 15

Longueur : 8.5 km

Dénivelé positif : 243 m

Difficulté : Moyen

Type : Boucle

# Itinéraire

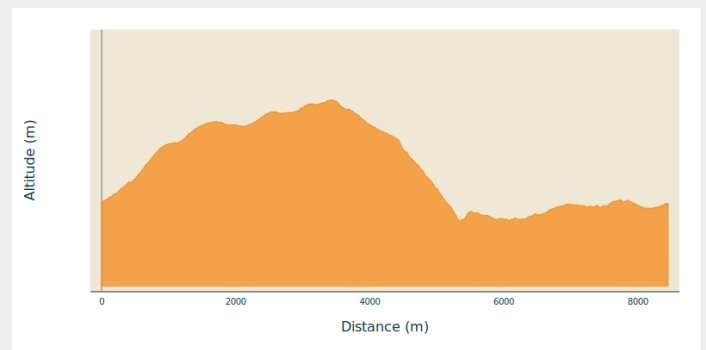
**Départ** : 6830 - Poupehan

**Arrivée** : 6830 - Poupehan

**Balisage** : ■ Rectangle horizontal - Rouge

**Communes** : 1. Bouillon

## Profil altimétrique



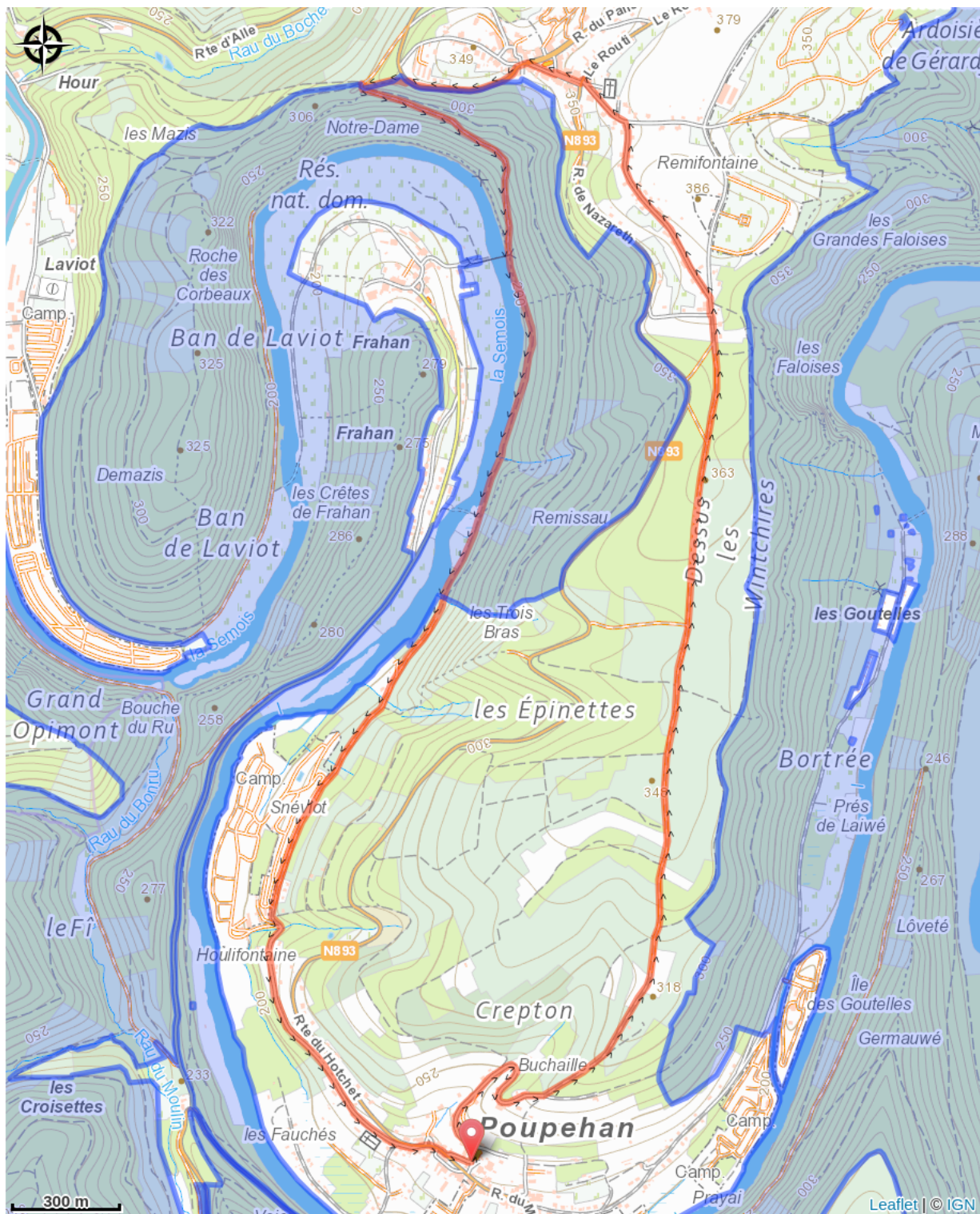
Altitude min 195 m Altitude max 380 m

Bel itinéraire historique reliant Poupehan à Rochehaut par l'ancienne voie de Bouillon. A Rochehaut, admirez l'Eglise, la maison de Marie Howet et le magnifique panorama de Frahan. A la passerelle de Frahan, n'hésitez pas à faire un petit détour dans ce charmant village. Le retour se fait le long du parcours romantique longeant la Semois. Des haltes sur les rochers vous permettront de faire une pause au calme au bord de l'eau.

En hiver, le chemin le long de la Semois est parfois inondé, une déviation (par un sentier) non balisée au niveau du ruisseau ( après 6 km) est possible.

Balisage : rectangle rouge numéro 27.

# Sur votre route...



# Toutes les informations pratiques

# Zones de sensibilité environnementale

Le long de votre itinéraire, vous allez traverser des zones de sensibilité liées à la présence d'une espèce ou d'un milieu particulier. Dans ces zones, un comportement adapté permet de contribuer à leur préservation. Pour plus d'informations détaillées, des fiches spécifiques sont accessibles pour chaque zone.

## **Bassin de la Semois de Bouillon à Alle**

Période de sensibilité :

Contact :

[Biodiversité Wallonie](#)



### **Vallée de la Semois de Poupehan à Alle (Bouillon; Vresse-sur-Semois)**

Période de sensibilité :

Contact :

[Biodiversité Wallonie](#)

Site de grand intérêt biologique

## **Galeries souterraines de l'ardoisière de Laviot (Bouillon)**

Période de sensibilité :

Contact :

[Biodiversité Wallonie](#)

Site de grand intérêt biologique

## **Ile des Beaux Chênais (Bouillon)**

Période de sensibilité :

Contact :

[Biodiversité Wallonie](#)

Site de grand intérêt biologique

## **Ile du Ban de Laviot (Bouillon)**

Période de sensibilité :

Contact :

[Biodiversité Wallonie](#)

Site de grand intérêt biologique

### **Ile du camping du Vieux Moulin (Bouillon)**

Période de sensibilité :

Contact :

[Biodiversité Wallonie](#)

Site de grand intérêt biologique

### **Laviot (Ardoisière de)**

Période de sensibilité :

Contact :

[Biodiversité Wallonie](#)

Réserve naturelle domaniale