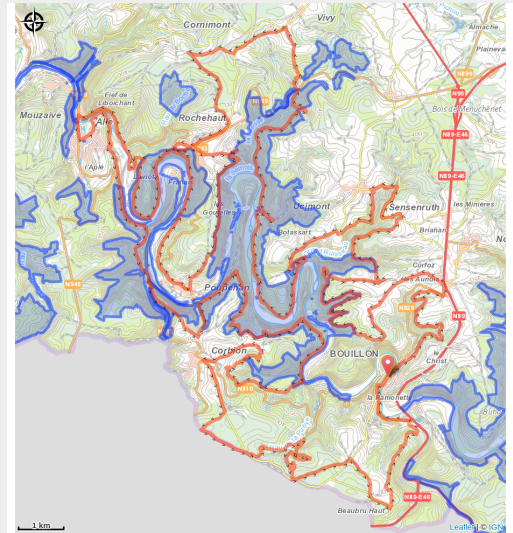


VTT du Grand Raid Godefroid 90 km



(MTBA)



Infos pratiques

Pratique : VTT

Durée : 8 h

Longueur : 91.8 km

Dénivelé positif : 2733 m

Difficulté : Difficile

Type : Boucle

Itinéraire

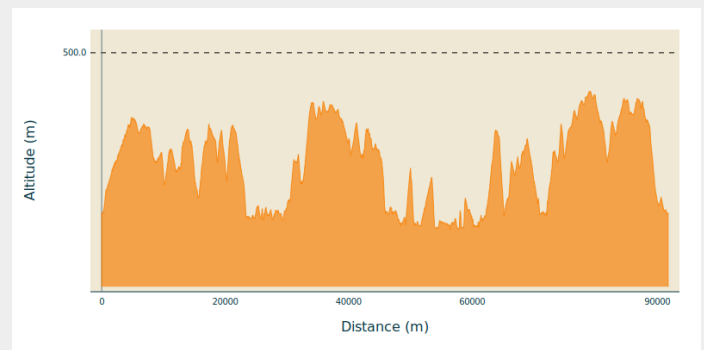
Départ : 12 Quai des Saulx, 6830 - Bouillon

Arrivée : 12 Quai des Saulx, 6830 - Bouillon

Balisage : 🚩 N3 - Rouge

Communes : 1. Bouillon
2. Vresse-sur-Semois

Profil altimétrique



Altitude min 187 m Altitude max 432 m

Mythique parcours VTT permanent du Grand Raid Godefroid.

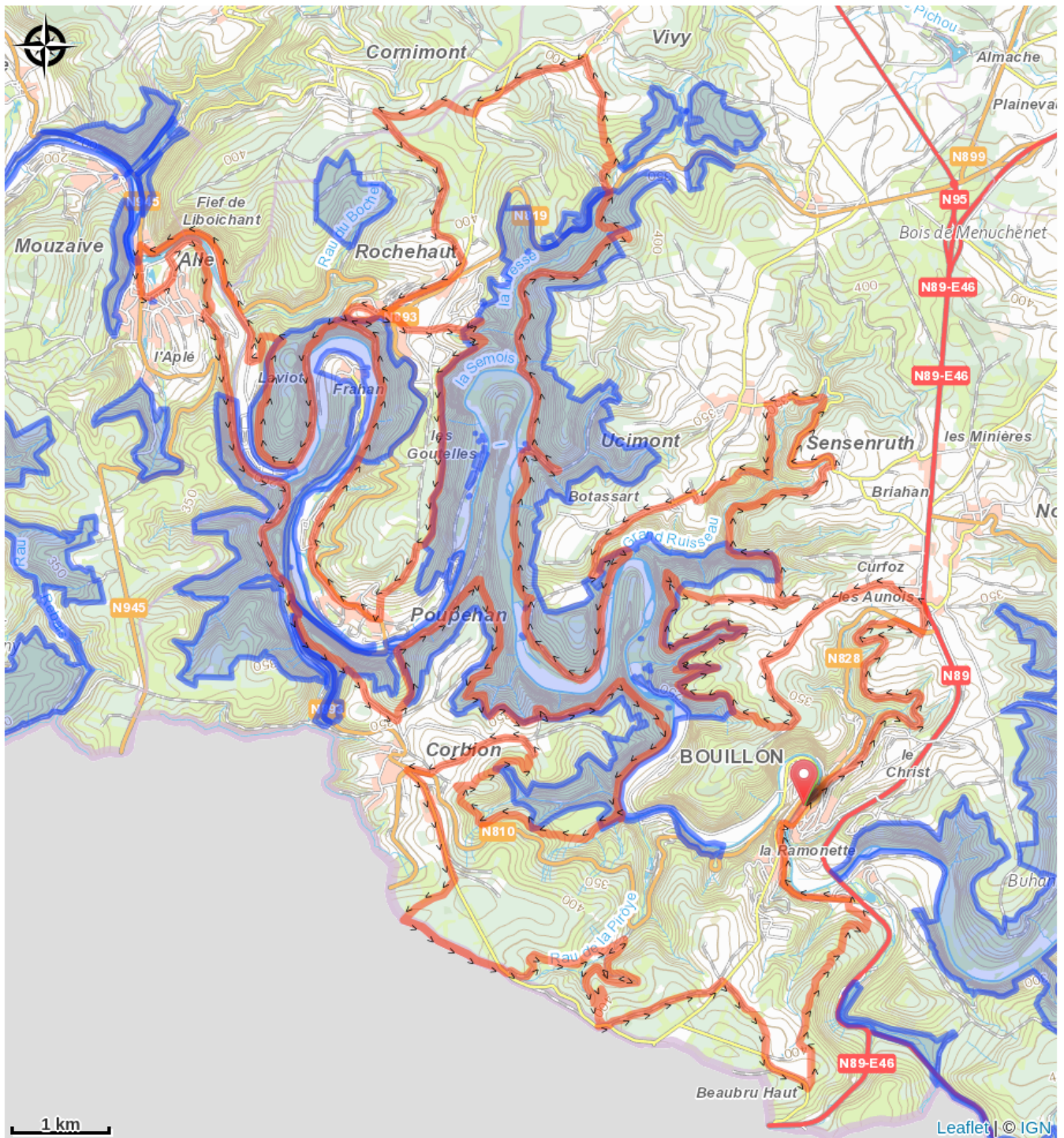
Le parcours de 90 km est fait pour les experts du VTT.

Un magnifique dénivelé de 2540 m, des sentiers techniques, empierrés ou terreux, de magnifiques points de vue raviront les grands sportifs.

Passage de points de vue, tels que le Belvédère (Bouillon), le Tombeau du Géant (Botassart), le panorama de Rochehaut sur Frahan, la Chaire à Prêcher (Poupehan), l'Ecaillère (Corbion), l'Épine (Corbion), le Pic du Diable (Corbion).

Il est possible de rétrécir ce parcours, en faisant attention aux possibilités pour traverser la Semois.

Sur votre route...



Toutes les informations pratiques

Zones de sensibilité environnementale

Le long de votre itinéraire, vous allez traverser des zones de sensibilité liées à la présence d'une espèce ou d'un milieu particulier. Dans ces zones, un comportement adapté permet de contribuer à leur préservation. Pour plus d'informations détaillées, des fiches spécifiques sont accessibles pour chaque zone.

Vallée de la Semois en aval d'Alle

Période de sensibilité :

Contact :

[Biodiversité Wallonie](#)



Bassin de la Semois du Maka à Bouillon

Période de sensibilité :

Contact :

[Biodiversité Wallonie](#)



Ardoisière de Laplet [siège oriental] (Vresse-sur-Semois)

Période de sensibilité :

Contact :

[Biodiversité Wallonie](#)

Site de grand intérêt biologique

Bassin de la Semois de Bouillon à Alle

Période de sensibilité :

Contact :

[Biodiversité Wallonie](#)



Ile de Alle (Vresse-sur-Semois)

Période de sensibilité :

Contact :

[Biodiversité Wallonie](#)

Site de grand intérêt biologique

Iles de Mouzaive (Vresse-sur-Semois)

Période de sensibilité :

Contact :

[Biodiversité Wallonie](#)

Site de grand intérêt biologique

Laplet (Ardoisière de) à Alle

Période de sensibilité :

Contact :

[Biodiversité Wallonie](#)

Cavités souterraines d'intérêt scientifique

Ruisseau de Gros Fays (Bièvre; Vresse-sur-Semois)

Période de sensibilité :

Contact :

[Biodiversité Wallonie](#)

Site de grand intérêt biologique

Vallée de la Semois de Poupehan à Alle (Bouillon; Vresse-sur-Semois)

Période de sensibilité :

Contact :

[Biodiversité Wallonie](#)

Site de grand intérêt biologique

Basse Semois

Période de sensibilité :

Contact :

[Biodiversité Wallonie](#)

Réserve naturelle agréée

Vresse-sur- Semois

Période de sensibilité :

Contact :

[Biodiversité Wallonie](#)

Réserve forestière

Galerias souterraines de l'ardoisière de Laviot (Bouillon)

Période de sensibilité :

Contact :

[Biodiversité Wallonie](#)

Site de grand intérêt biologique

Ardoisière de Gérardfosse (Bouillon)

Période de sensibilité :

Contact :

[Biodiversité Wallonie](#)

Site de grand intérêt biologique

Château-fort de Bouillon (Bouillon)

Période de sensibilité :

Contact :

[Biodiversité Wallonie](#)

Site de grand intérêt biologique

Château le Duc (Bouillon)

Période de sensibilité :

Contact :

[Biodiversité Wallonie](#)

Site de grand intérêt biologique

Forêt alluviale des Wintchîres (Bouillon)

Période de sensibilité :

Contact :

[Biodiversité Wallonie](#)

Site de grand intérêt biologique

Hottée du Diable (Bouillon)

Période de sensibilité :

Contact :

[Biodiversité Wallonie](#)

Site de grand intérêt biologique

Ile des Beaux Chênaï (Bouillon)

Période de sensibilité :

Contact :

[Biodiversité Wallonie](#)

Site de grand intérêt biologique

Ile du Ban de Laviot (Bouillon)

Période de sensibilité :

Contact :

[Biodiversité Wallonie](#)

Site de grand intérêt biologique

Ile du camping du Vieux Moulin (Bouillon)

Période de sensibilité :

Contact :

[Biodiversité Wallonie](#)

Site de grand intérêt biologique

Ile du Pic du Diable (Bouillon)

Période de sensibilité :

Contact :

[Biodiversité Wallonie](#)

Site de grand intérêt biologique

La Grande Prairie (Bouillon)

Période de sensibilité :

Contact :

[Biodiversité Wallonie](#)

Site de grand intérêt biologique

La Platinerie (Bouillon)

Période de sensibilité :

Contact :

[Biodiversité Wallonie](#)

Site de grand intérêt biologique

Le Tombeau du Géant (Bouillon)

Période de sensibilité :

Contact :

[Biodiversité Wallonie](#)

Site de grand intérêt biologique

Noe de Morsehan (Bouillon)

Période de sensibilité :

Contact :

[Biodiversité Wallonie](#)

Site de grand intérêt biologique

Source du Ruisseau du Bochet (Bouillon)

Période de sensibilité :

Contact :

[Biodiversité Wallonie](#)

Site de grand intérêt biologique

Gerardfosse (Ardoisiere)

Période de sensibilité :

Contact :

[Biodiversité Wallonie](#)

Réserve naturelle domaniale

Laviot (Ardoisiere de)

Période de sensibilité :

Contact :

[Biodiversité Wallonie](#)

Réserve naturelle domaniale

Platinerie (La)

Période de sensibilité :

Contact :

[Biodiversité Wallonie](#)

Réserve naturelle domaniale