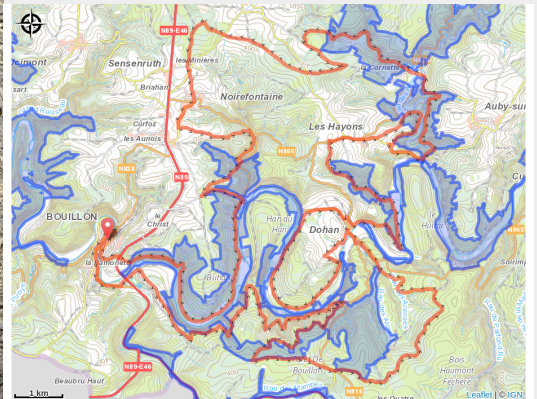


VTT du Grand Raid Godefroid 70 km



(MTBA)



Infos pratiques

Pratique : VTT

Durée : 6 h

Longueur : 64.0 km

Dénivelé positif : 1591 m

Difficulté : Difficile

Type : Boucle

Itinéraire

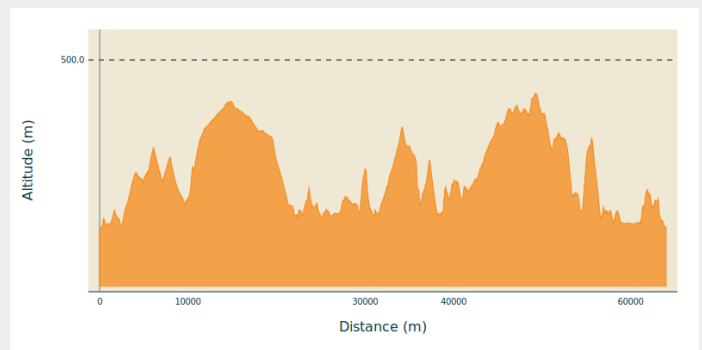
Départ : 12 Quai des Saulx, 6830 - Bouillon

Arrivée : 12 Quai des Saulx, 6830 - Bouillon

Balisage : 🚩 N3 - Rouge

Communes : 1. Bouillon
2. Bertrix
3. Paliseul

Profil altimétrique



Altitude min 215 m Altitude max 443 m

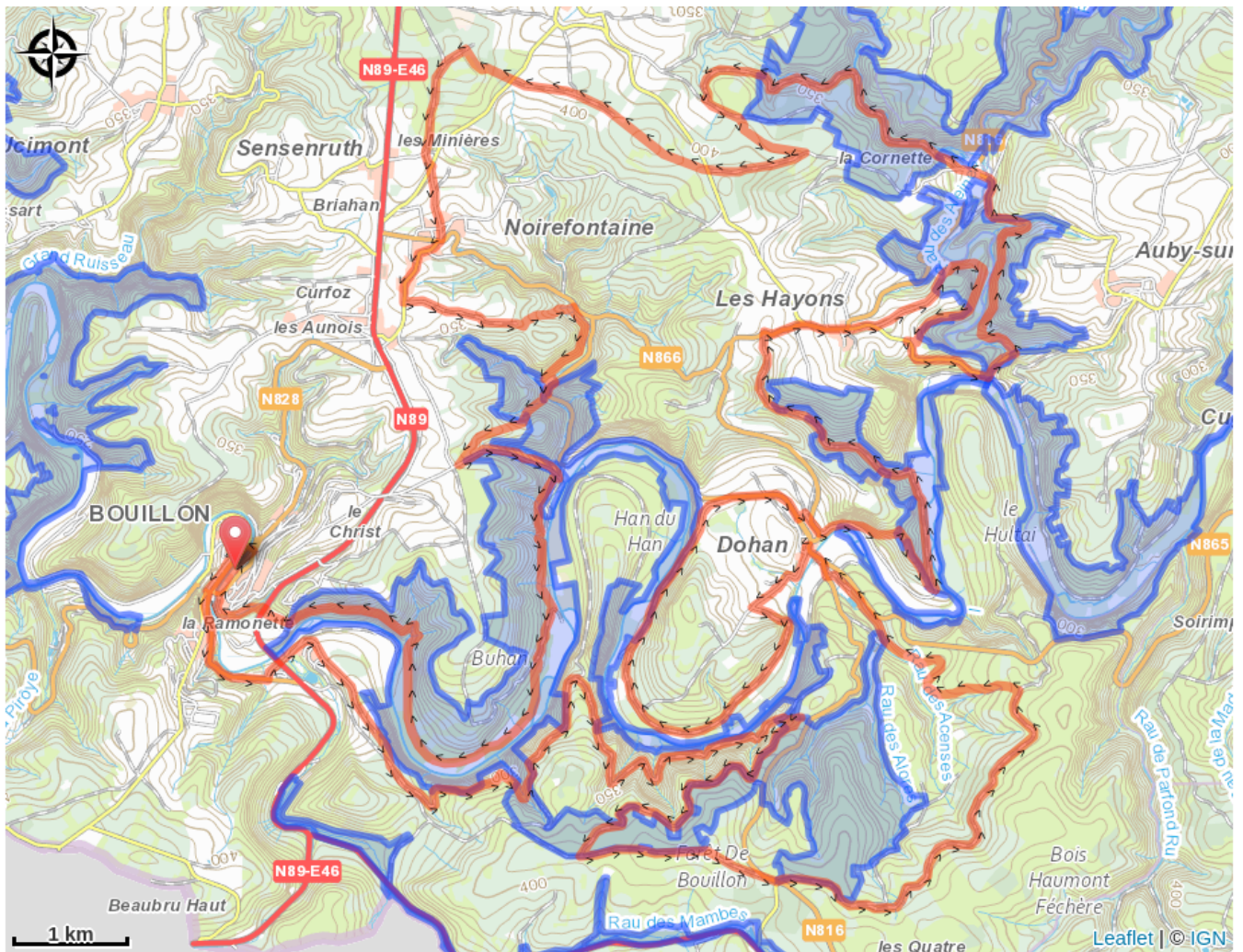
Mythique parcours VTT permanent du Grand Raid Godefroid.

Le parcours du 70 km est commun avec le circuit du Grand Raid de 40 km. Ce rajoute une partie vers les villages de Les Hayons, La Cornette et Noirefontaine avant de rejoindre Bouillon.

En général, les sentiers sont assez larges, pierreux et terreux. Peu de sections techniques.

Passage de points de vue, tels que le point de vue Charlier (Bouillon), le Rocher des Clappes (Dohan), le Mont de Zatrou (Dohan), La Roche à Colas (Les Hayons).

Sur votre route...



Toutes les informations pratiques

Zones de sensibilité environnementale

Le long de votre itinéraire, vous allez traverser des zones de sensibilité liées à la présence d'une espèce ou d'un milieu particulier. Dans ces zones, un comportement adapté permet de contribuer à leur préservation. Pour plus d'informations détaillées, des fiches spécifiques sont accessibles pour chaque zone.

Bassin de la Semois du Maka à Bouillon

Période de sensibilité :

Contact :

[Biodiversité Wallonie](#)



Vallée du Ruisseau des Aleines

Période de sensibilité :

Contact :

[Biodiversité Wallonie](#)



Bassin de la Semois de Florenville à Auby

Période de sensibilité :

Contact :

[Biodiversité Wallonie](#)



Anciennes ardoisières de la Côte de Croc (Paliseul)

Période de sensibilité :

Contact :

[Biodiversité Wallonie](#)

Site de grand intérêt biologique

Forêt alluviale du Pré des Moines (Bouillon)

Période de sensibilité :

Contact :

[Biodiversité Wallonie](#)

Site de grand intérêt biologique

Anciennes ardoisières de la Cote de Croc a Paliseul

Période de sensibilité :

Contact :

[Biodiversité Wallonie](#)

Cavités souterraines d'intérêt scientifique

Aulnaie du Fainire (Bouillon)

Période de sensibilité :

Contact :

[Biodiversité Wallonie](#)

Site de grand intérêt biologique

Château-fort de Bouillon (Bouillon)

Période de sensibilité :

Contact :

[Biodiversité Wallonie](#)

Site de grand intérêt biologique

Forêt alluviale du Champ Touaux (Bouillon)

Période de sensibilité :

Contact :

[Biodiversité Wallonie](#)

Site de grand intérêt biologique

Ile Chevray et Roche de la Dampirée (Bouillon)

Période de sensibilité :

Contact :

[Biodiversité Wallonie](#)

Site de grand intérêt biologique

Ile de Locailou (Bouillon)

Période de sensibilité :

Contact :

[Biodiversité Wallonie](#)

Site de grand intérêt biologique

Iles de Grimouti (Bouillon)

Période de sensibilité :

Contact :

[Biodiversité Wallonie](#)

Site de grand intérêt biologique

Iles de la Bergerie (Bouillon)

Période de sensibilité :

Contact :

[Biodiversité Wallonie](#)

Site de grand intérêt biologique

Iles Stassart (Bouillon)

Période de sensibilité :

Contact :

[Biodiversité Wallonie](#)

Site de grand intérêt biologique

La Platinerie (Bouillon)

Période de sensibilité :

Contact :

[Biodiversité Wallonie](#)

Site de grand intérêt biologique

Noue de l'île du Grand Buty (Bouillon)

Période de sensibilité :

Contact :

[Biodiversité Wallonie](#)

Site de grand intérêt biologique

Noue de Morsehan (Bouillon)

Période de sensibilité :

Contact :

[Biodiversité Wallonie](#)

Site de grand intérêt biologique

Pré Lamquin (Bouillon)

Période de sensibilité :

Contact :

[Biodiversité Wallonie](#)

Site de grand intérêt biologique

Ruisseau du Pré Magin (Bouillon)

Période de sensibilité :

Contact :

[Biodiversité Wallonie](#)

Site de grand intérêt biologique

Vallée du ruisseau des Aleines (Bertrix; Bouillon)

Période de sensibilité :

Contact :

[Biodiversité Wallonie](#)

Site de grand intérêt biologique

Grand Buty (Noue de l'île du)

Période de sensibilité :

Contact :

[Biodiversité Wallonie](#)

Zone humide d'intérêt biologique

Basse Semois Orientale

Période de sensibilité :

Contact :

[Biodiversité Wallonie](#)

Réserve naturelle agréée

Lipire (Ile) ou Grande Ile de la Bergerie ou Lepire

Période de sensibilité :

Contact :

[Biodiversité Wallonie](#)

Réserve naturelle domaniale

Platinerie (La)

Période de sensibilité :

Contact :

[Biodiversité Wallonie](#)

Réserve naturelle domaniale