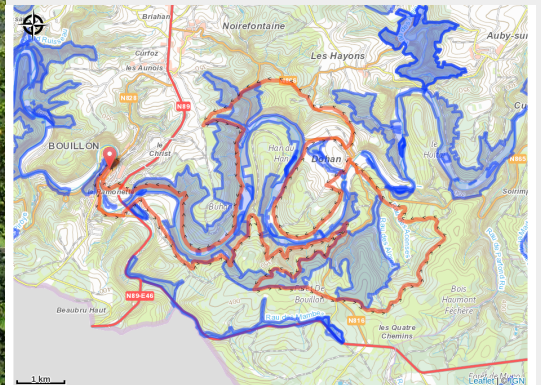


VTT du Grand Raid Godefroid 40 km



(Jadoul)



Infos pratiques

Pratique : VTT

Durée : 3 h 30

Longueur : 41.9 km

Dénivelé positif : 1006 m

Difficulté : Moyen

Type : Boucle

Itinéraire

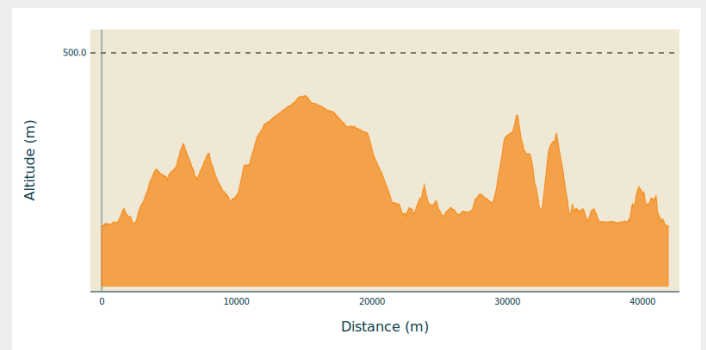
Départ : Quai des Saulx, 6830 - Bouillon

Arrivée : Quai des Saulx, 6830 - Bouillon

Balisage : ▲ N3 - Rouge

Communes : 1. Bouillon

Profil altimétrique



Altitude min 216 m Altitude max 430 m

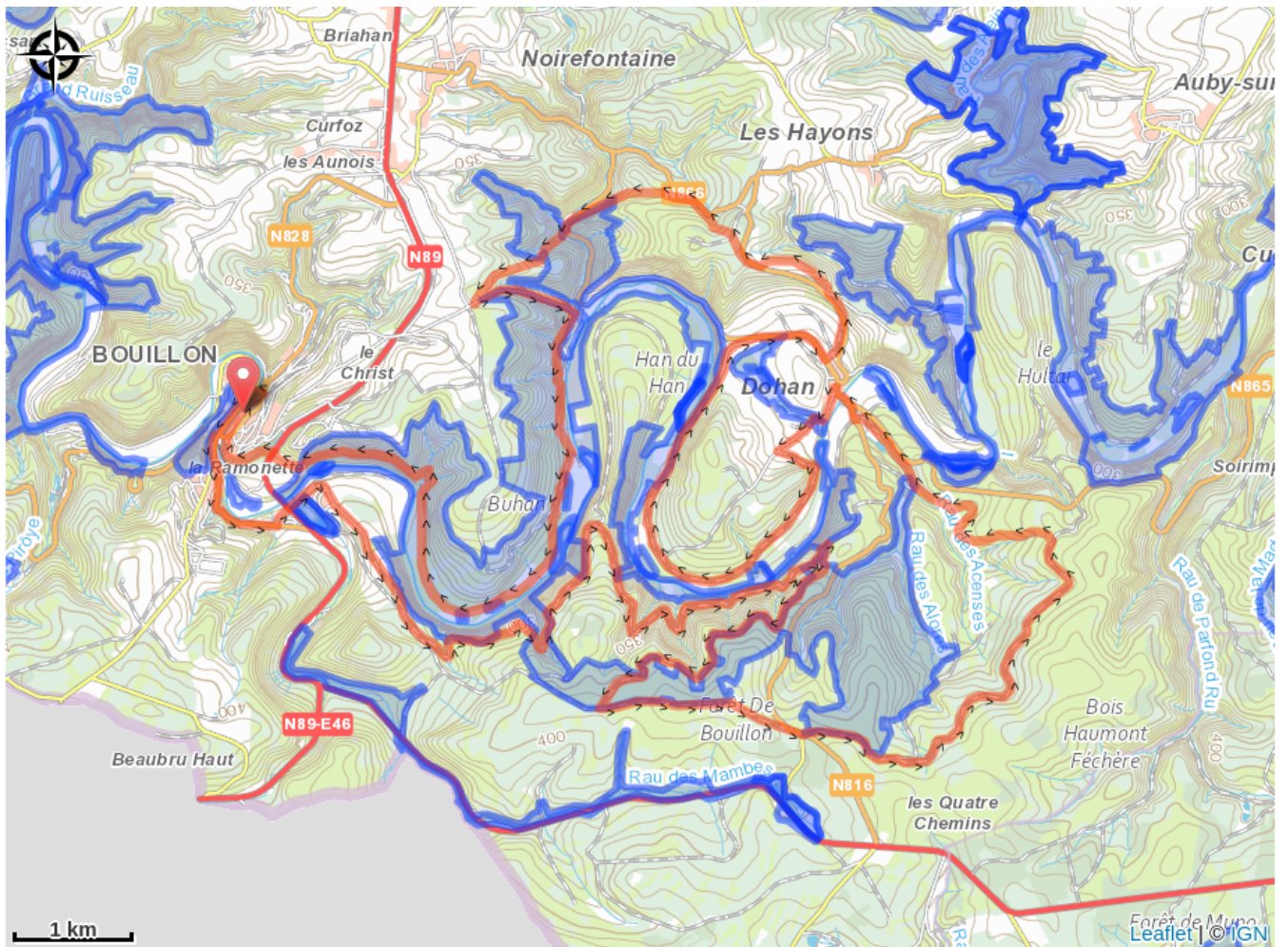
Mythique itinéraire VTT permanent du Grand Raid Godefroid.

Chemins dans l'ensemble assez larges empierrés et terreux. Peu de portions techniques.

Superbe forêt mélangée, feuillue et résineux, traversée par la Semois dont l'itinéraire est longé par la promenade entre Dohan et Bouillon.

Passages de points de vue; comme le point de vue Charlier (Bouillon), le Rocher des Clappes (Dohan), la Schevauchée (Dohan), le Terme (Dohan).

Sur votre route...



Toutes les informations pratiques

Zones de sensibilité environnementale

Le long de votre itinéraire, vous allez traverser des zones de sensibilité liées à la présence d'une espèce ou d'un milieu particulier. Dans ces zones, un comportement adapté permet de contribuer à leur préservation. Pour plus d'informations détaillées, des fiches spécifiques sont accessibles pour chaque zone.

Bassin de la Semois du Maka à Bouillon

Période de sensibilité :

Contact :

[Biodiversité Wallonie](#)



Forêt alluviale du Pré des Moines (Bouillon)

Période de sensibilité :

Contact :

[Biodiversité Wallonie](#)

Site de grand intérêt biologique

Aulnaie du Fainire (Bouillon)

Période de sensibilité :

Contact :

[Biodiversité Wallonie](#)

Site de grand intérêt biologique

Château-fort de Bouillon (Bouillon)

Période de sensibilité :

Contact :

[Biodiversité Wallonie](#)

Site de grand intérêt biologique

Forêt alluviale du Champ Touaux (Bouillon)

Période de sensibilité :

Contact :

[Biodiversité Wallonie](#)

Site de grand intérêt biologique

Ile Chevray et Roche de la Dampirée (Bouillon)

Période de sensibilité :

Contact :

[Biodiversité Wallonie](#)

Site de grand intérêt biologique

Ile de Locailou (Bouillon)

Période de sensibilité :

Contact :

[Biodiversité Wallonie](#)

Site de grand intérêt biologique

Iles de Grimouti (Bouillon)

Période de sensibilité :

Contact :

[Biodiversité Wallonie](#)

Site de grand intérêt biologique

Iles Stassart (Bouillon)

Période de sensibilité :

Contact :

[Biodiversité Wallonie](#)

Site de grand intérêt biologique

La Platinerie (Bouillon)

Période de sensibilité :

Contact :

[Biodiversité Wallonie](#)

Site de grand intérêt biologique

Noe de l'île du Grand Buty (Bouillon)

Période de sensibilité :

Contact :

[Biodiversité Wallonie](#)

Site de grand intérêt biologique

Noe de Morsehan (Bouillon)

Période de sensibilité :

Contact :

[Biodiversité Wallonie](#)

Site de grand intérêt biologique

Pré Lamquin (Bouillon)

Période de sensibilité :

Contact :

[Biodiversité Wallonie](#)

Site de grand intérêt biologique

Ruisseau du Pré Magin (Bouillon)

Période de sensibilité :

Contact :

[Biodiversité Wallonie](#)

Site de grand intérêt biologique

Grand Buty (Noe de l'île du)

Période de sensibilité :

Contact :

[Biodiversité Wallonie](#)

Zone humide d'intérêt biologique

Basse Semois Orientale

Période de sensibilité :

Contact :

[Biodiversité Wallonie](#)

Réserve naturelle agréée

Platinerie (La)

Période de sensibilité :

Contact :

[Biodiversité Wallonie](#)

Réserve naturelle domaniale