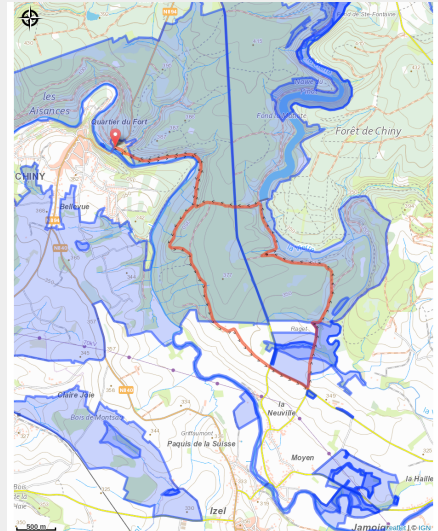


# Le Charmois



(Laurence Lecuivre)



## Infos pratiques

---

Pratique : Pédestre

---

Longueur : 11.7 km

---

Dénivelé positif : 190 m

---

Difficulté : Facile

---

Type : Boucle

# Itinéraire

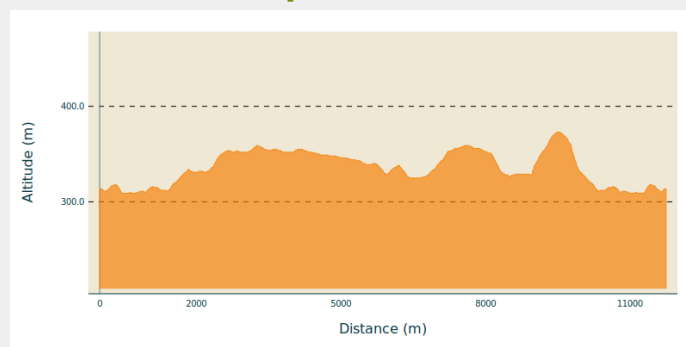
**Départ** : 6810 - Chiny

**Arrivée** : 6810 - Chiny

**Balisage** : ■ N1 - Rouge

**Communes** : 1. Chiny

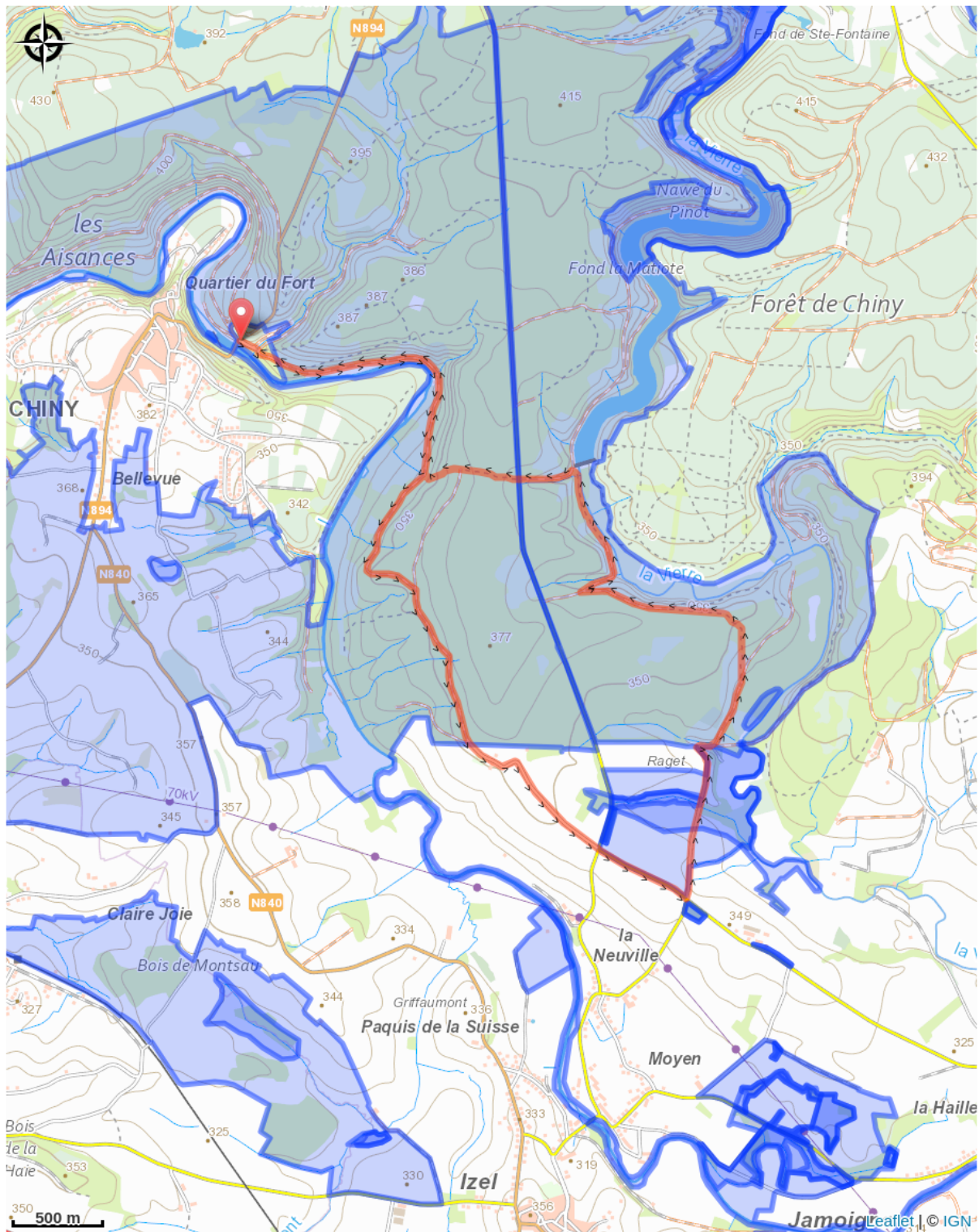
## Profil altimétrique



Altitude min 309 m Altitude max 373 m

Parcours entre Gaume et Ardenne de +/- 12km où vous apprécierez la Vierre dans son état sauvage avant de la voir domptée au barrage.

# Sur votre route...



# Toutes les informations pratiques

# Zones de sensibilité environnementale

Le long de votre itinéraire, vous allez traverser des zones de sensibilité liées à la présence d'une espèce ou d'un milieu particulier. Dans ces zones, un comportement adapté permet de contribuer à leur préservation. Pour plus d'informations détaillées, des fiches spécifiques sont accessibles pour chaque zone.

## **Bassin de la Semois de Jamoigne à Chiny**

Période de sensibilité :

Contact :

[Biodiversité Wallonie](#)



### **Basse-Vierre**

Période de sensibilité :

Contact :

[Biodiversité Wallonie](#)



### **Forêt alluviale de la Chapelle du Maquis (Chiny)**

Période de sensibilité :

Contact :

[Biodiversité Wallonie](#)

Site de grand intérêt biologique

### **Grifaumont (Chiny)**

Période de sensibilité :

Contact :

[Biodiversité Wallonie](#)

Site de grand intérêt biologique

### **Ile du Pont Saint-Nicolas (Chiny)**

Période de sensibilité :

Contact :

[Biodiversité Wallonie](#)

Site de grand intérêt biologique

## **Les Croisettes de Suxy (Chiny)**

Période de sensibilité :

Contact :

[Biodiversité Wallonie](#)

Site de grand intérêt biologique

## **Aisances de Moyen**

Période de sensibilité :

Contact :

[Biodiversité Wallonie](#)

Réserve naturelle domaniale