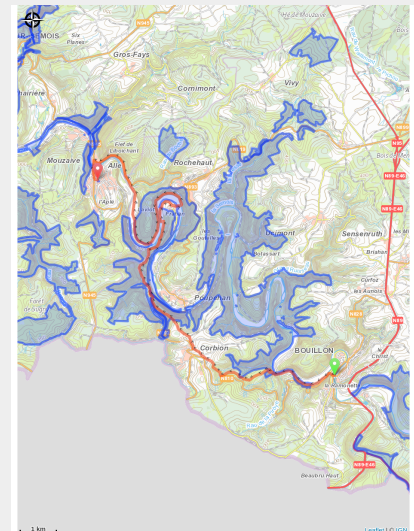
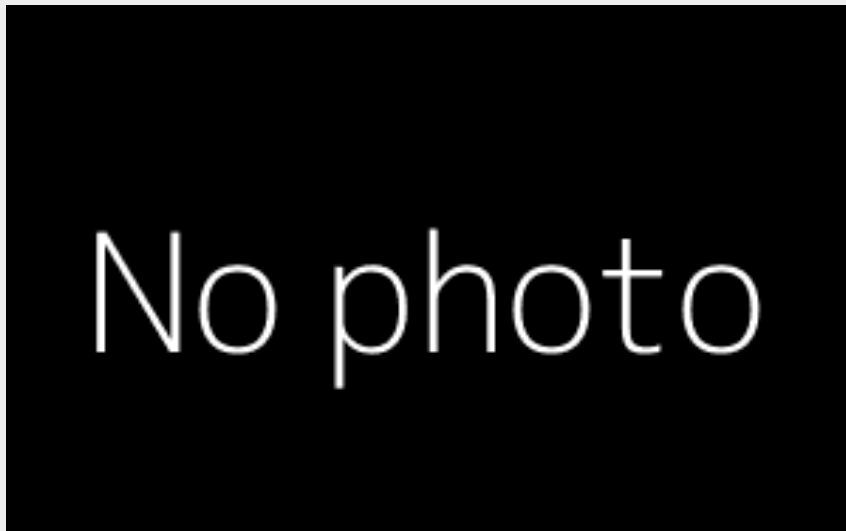


Bouillon : Grande promenade Bouillon-Alle 1



Infos pratiques

Pratique : Pédestre

Durée : 7 h

Longueur : 17.8 km

Dénivelé positif : 448 m

Difficulté : Difficile

Type : Linéaire

Itinéraire

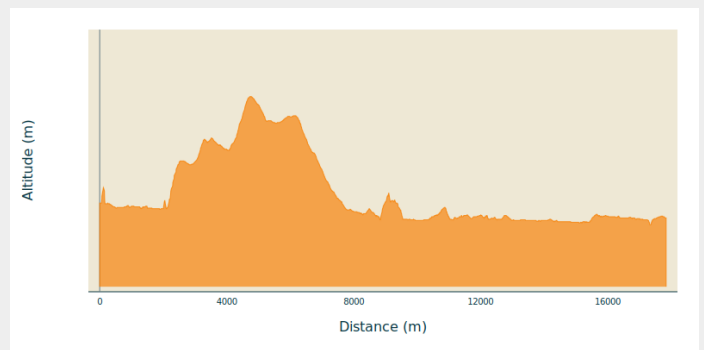
Départ : 6830 - Bouillon

Arrivée : 5550 - Alle

Balisage : ■ Rectangle horizontal - Rouge

Communes : 1. Bouillon
2. Vresse-sur-Semois

Profil altimétrique



Altitude min 187 m Altitude max 394 m

Superbe balade en rive gauche de la Semois vers Corbion et Frahan, puis en rive droite après Frahan vers Laviot et Alle. Passage par les magnifiques points de vue de légende du rocher du Pendu et de la Chaire à Prêcher. Passage possible par la promenade des Crêtes de Frahan, très prisées par le tourisme. Belles forêts de fonds de vallées.

Description :

A la sortie du tunnel, prendre à gauche la route de Corbion et sitôt à droite le sentier Admirant passant par le camping Halliru en longeant la Semois. Grimper le sentier du Rocher du Pendu et suivre à gauche le chemin forestier en plateau rejoignant le sentier de Corbion que l'on prend à droite et amène au plateau dominant le village de Corbion. On traverse celui-ci en direction de Poupehan et la Croix de Poupehan où l'on prend à gauche la route menant au point de vue de la Chaire à Prêcher. Descente du vieux chemin de Frahan vers les Croisettes, puis à gauche le chemin de Bonru, longeant le ruisseau éponyme.

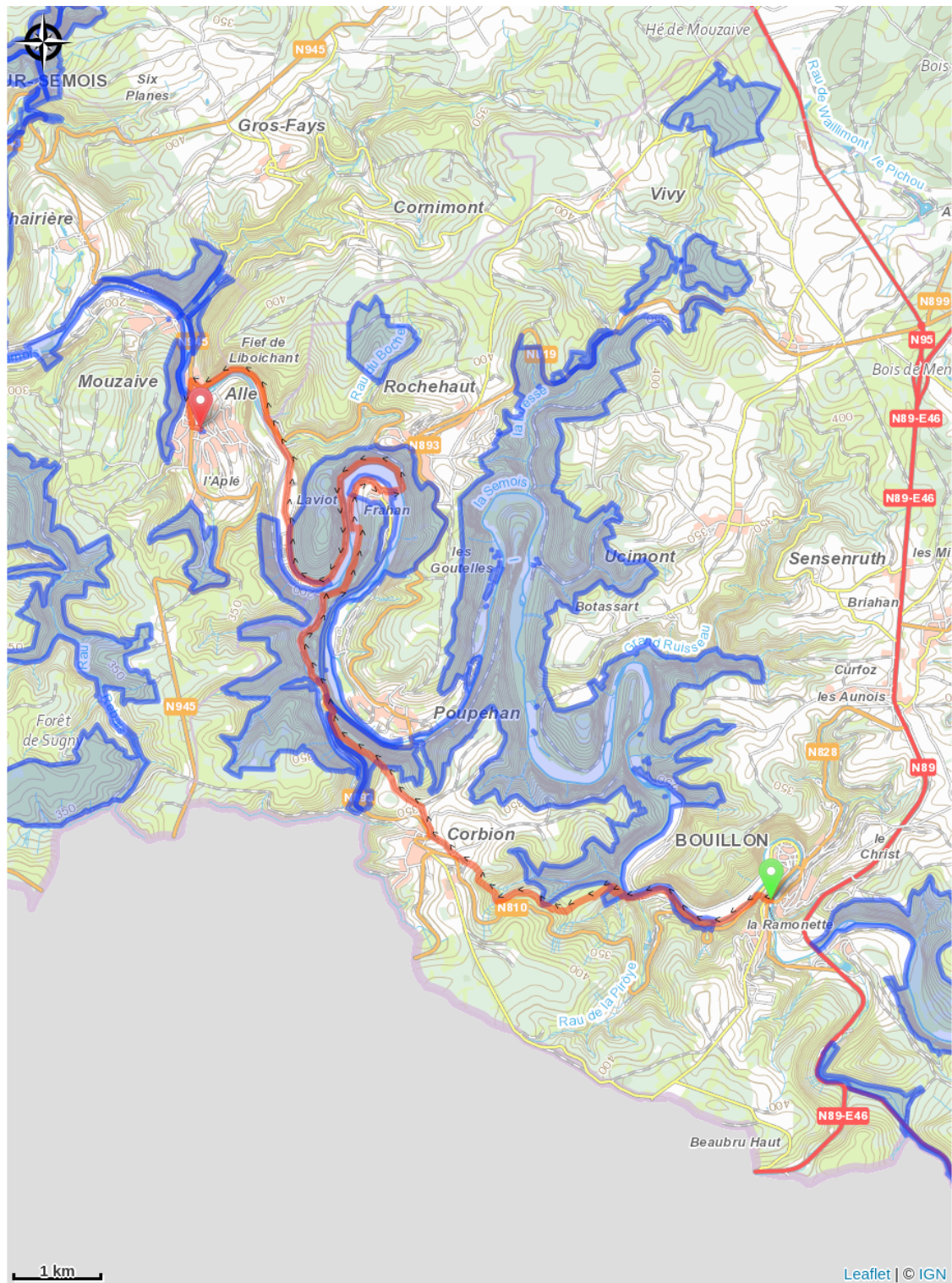
2 Possibilités, indiquées par une balise directionnelle complète :

- Au Beauchenet, on rejoint le GR et l'on franchit les Crêtes de Frahan qui nous amènent au village de Frahan.

- Passage possible à côté du gué de Laviot, champs de tabac, hangar (panneau explicatif) et village.

Franchir la passerelle, puis aussitôt à gauche le sentier de Notre Dame longeant la Semois vers les ardoisières des Corbeaux et l'abri-barbecue. Continuer le chemin empierré le long de la Semois et traverser les campings de Laviot. La route continue par Hour et son ancien passage d'eau, puis rejoint la route de l'Etat menant à Alle en passant devant Récréalle et les Pierres du Diable, sous le Hamais de Chairière. Au carrefour, prendre à gauche la direction du pont d'Alle et prendre à gauche le deuxième croisement vers la place de l'église d'Alle. Retour possible par le GR 16.

Sur votre route...



Toutes les informations pratiques

Zones de sensibilité environnementale

Le long de votre itinéraire, vous allez traverser des zones de sensibilité liées à la présence d'une espèce ou d'un milieu particulier. Dans ces zones, un comportement adapté permet de contribuer à leur préservation. Pour plus d'informations détaillées, des fiches spécifiques sont accessibles pour chaque zone.

Vallée de la Semois en aval d'Alle

Période de sensibilité :

Contact :

[Biodiversité Wallonie](#)



Ardoisière de Laplet [siège oriental] (Vresse-sur-Semois)

Période de sensibilité :

Contact :

[Biodiversité Wallonie](#)

Site de grand intérêt biologique

Bassin de la Semois de Bouillon à Alle

Période de sensibilité :

Contact :

[Biodiversité Wallonie](#)



Ile de Alle (Vresse-sur-Semois)

Période de sensibilité :

Contact :

[Biodiversité Wallonie](#)

Site de grand intérêt biologique

Iles de Mouzaive (Vresse-sur-Semois)

Période de sensibilité :

Contact :

[Biodiversité Wallonie](#)

Site de grand intérêt biologique

Laplet (Ardoisière de) a Alle

Période de sensibilité :

Contact :

[Biodiversité Wallonie](#)

Cavités souterraines d'intérêt scientifique

Ruisseau de Gros Fays (Bièvre; Vresse-sur-Semois)

Période de sensibilité :

Contact :

[Biodiversité Wallonie](#)

Site de grand intérêt biologique

Vallée de la Semois de Poupehan à Alle (Bouillon; Vresse-sur-Semois)

Période de sensibilité :

Contact :

[Biodiversité Wallonie](#)

Site de grand intérêt biologique

Basse Semois

Période de sensibilité :

Contact :

[Biodiversité Wallonie](#)

Réserve naturelle agréée

Vresse-sur- Semois

Période de sensibilité :

Contact :

[Biodiversité Wallonie](#)

Réserve forestière

Galeries souterraines de l'ardoisière de Laviot (Bouillon)

Période de sensibilité :

Contact :

[Biodiversité Wallonie](#)

Site de grand intérêt biologique

Château-fort de Bouillon (Bouillon)

Période de sensibilité :

Contact :

[Biodiversité Wallonie](#)

Site de grand intérêt biologique

Ile des Beaux Chênais (Bouillon)

Période de sensibilité :

Contact :

[Biodiversité Wallonie](#)

Site de grand intérêt biologique

Ile du Ban de Laviot (Bouillon)

Période de sensibilité :

Contact :

[Biodiversité Wallonie](#)

Site de grand intérêt biologique

Ile du camping du Vieux Moulin (Bouillon)

Période de sensibilité :

Contact :

[Biodiversité Wallonie](#)

Site de grand intérêt biologique

Noüe de Morsehan (Bouillon)

Période de sensibilité :

Contact :

[Biodiversité Wallonie](#)

Site de grand intérêt biologique

Laviot (Ardoisiere de)

Période de sensibilité :

Contact :

[Biodiversité Wallonie](#)

Réserve naturelle domaniale