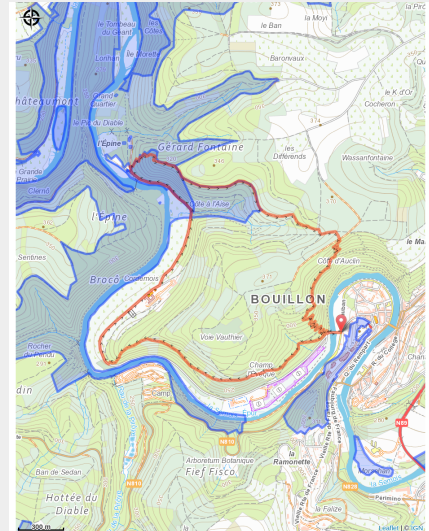


Bouillon : Cordemois et Belvédère



(WBT David Samyn)



Infos pratiques

Pratique : Pédestre

Durée : 2 h 30

Longueur : 7.1 km

Dénivelé positif : 316 m

Difficulté : Moyen

Type : Boucle

Itinéraire

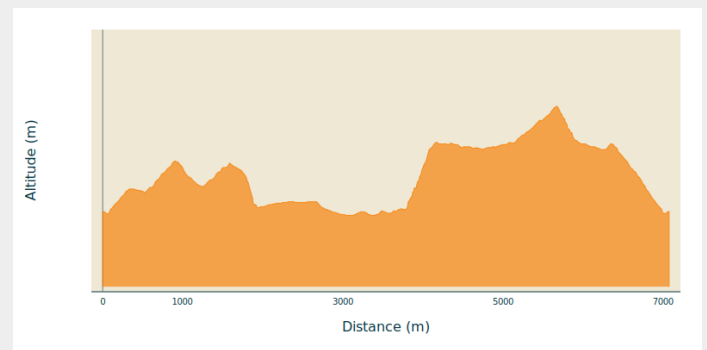
Départ : 6830 - Bouillon

Arrivée : 6830 - Bouillon

Balisage : ■ Rectangle horizontal - Rouge

Communes : 1. Bouillon

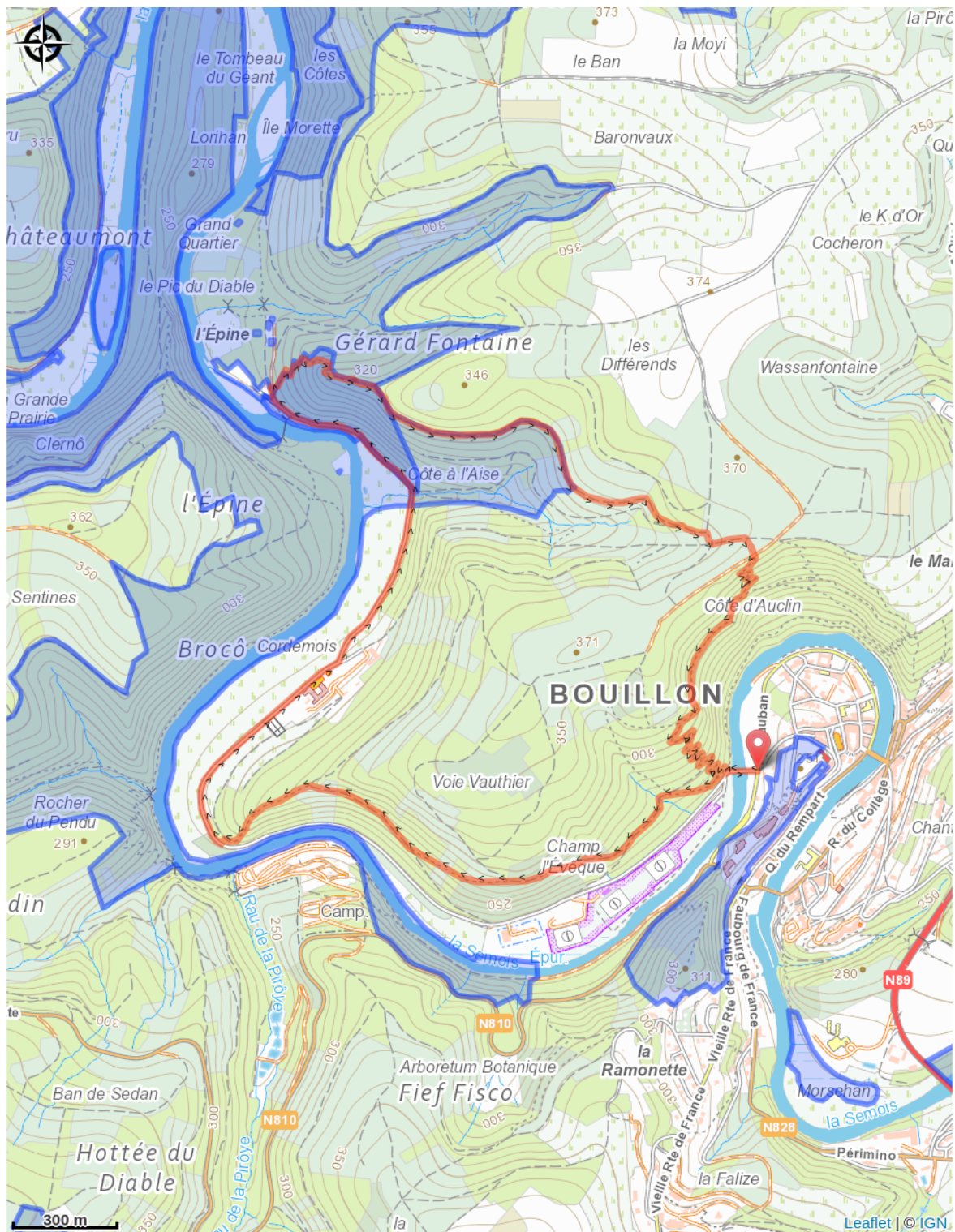
Profil altimétrique



Altitude min 213 m Altitude max 366 m

Magnifique promenade d'une demi-journée alliant l'eau et la forêt. Forêt enrichie de douglas dont certains sont centenaires. Chemin via l'abbaye de Cordemois. Passage à proximité de la fameuse Passerelle de l'Épine, 55m de long, en douglas et métal galvanisé. Montée au belvédère, par le sentier des points de vue de l'Épine. Belvédère, d'où le panorama sur Bouillon, est splendide.

Sur votre route...



Toutes les informations pratiques

Zones de sensibilité environnementale

Le long de votre itinéraire, vous allez traverser des zones de sensibilité liées à la présence d'une espèce ou d'un milieu particulier. Dans ces zones, un comportement adapté permet de contribuer à leur préservation. Pour plus d'informations détaillées, des fiches spécifiques sont accessibles pour chaque zone.

Bassin de la Semois de Bouillon à Alle

Période de sensibilité :

Contact :

[Biodiversité Wallonie](#)



Château-fort de Bouillon (Bouillon)

Période de sensibilité :

Contact :

[Biodiversité Wallonie](#)

Site de grand intérêt biologique

Le Tombeau du Géant (Bouillon)

Période de sensibilité :

Contact :

[Biodiversité Wallonie](#)

Site de grand intérêt biologique