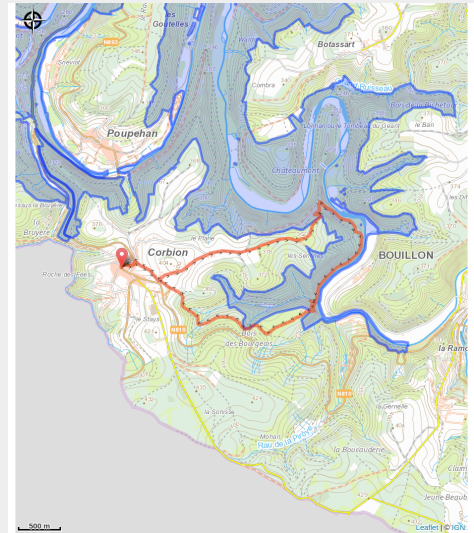


Corbion : Points de Vue de l'Epine et des Augustins



(MTBA - C. François)



Infos pratiques

Pratique : Pédestre

Durée : 3 h

Longueur : 8.4 km

Dénivelé positif : 303 m

Difficulté : Difficile

Type : Boucle

Itinéraire

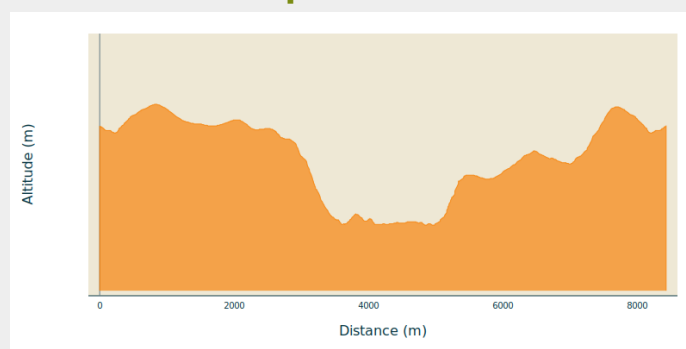
Départ : 6838 - Corbion

Arrivée : 6838 - Corbion

Balisage : ■ Rectangle horizontal - Rouge

Communes : 1. Bouillon

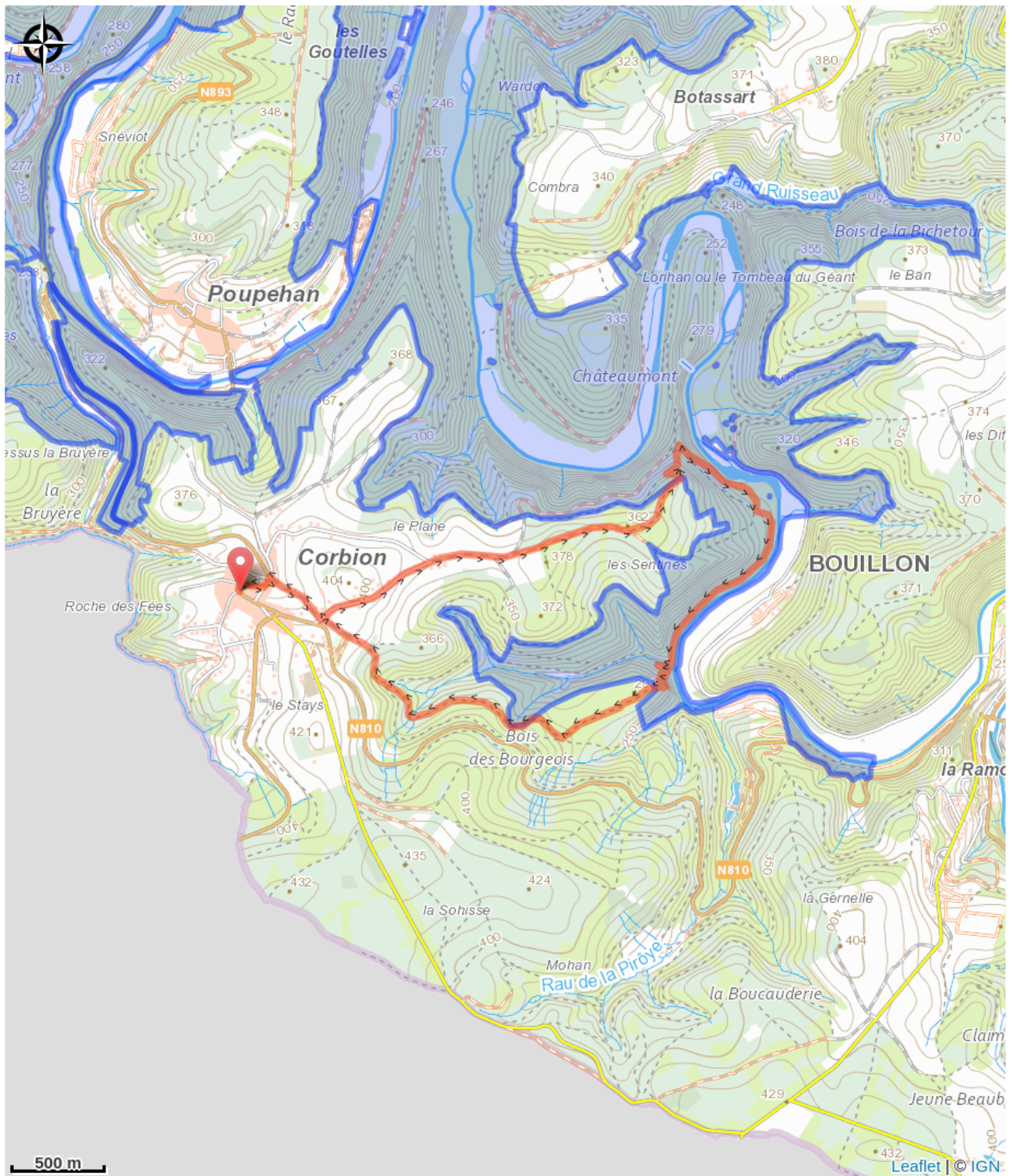
Profil altimétrique



Altitude min 214 m Altitude max 398 m

Une magnifique promenade qui vous permettra de découvrir le joli village typique de Corbion, des points de vue à couper le souffle, la quiétude des rives de la Semois. Le passé sera omniprésent lors de cette promenade. L'opportunité aussi de découvrir le Tombeau du Géant sous un autre angle.

Sur votre route...



Toutes les informations pratiques

Zones de sensibilité environnementale

Le long de votre itinéraire, vous allez traverser des zones de sensibilité liées à la présence d'une espèce ou d'un milieu particulier. Dans ces zones, un comportement adapté permet de contribuer à leur préservation. Pour plus d'informations détaillées, des fiches spécifiques sont accessibles pour chaque zone.

Bassin de la Semois de Bouillon à Alle

Période de sensibilité :

Contact :

[Biodiversité Wallonie](#)



Ile du Pic du Diable (Bouillon)

Période de sensibilité :

Contact :

[Biodiversité Wallonie](#)

Site de grand intérêt biologique

La Grande Prairie (Bouillon)

Période de sensibilité :

Contact :

[Biodiversité Wallonie](#)

Site de grand intérêt biologique

Le Tombeau du Géant (Bouillon)

Période de sensibilité :

Contact :

[Biodiversité Wallonie](#)

Site de grand intérêt biologique