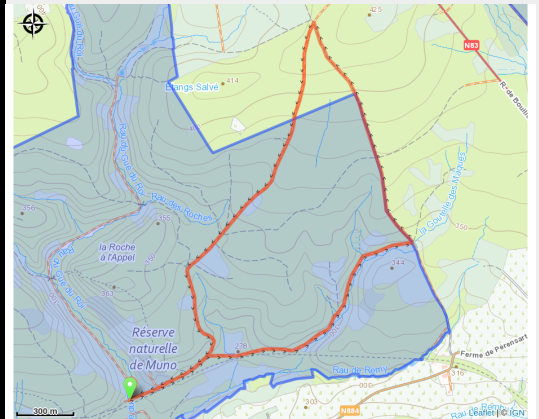


Goutelle des Maques



No photo



Infos pratiques

Pratique : Pédestre

Longueur : 5.9 km

Dénivelé positif : 175 m

Difficulté : Facile

Type : Boucle

Itinéraire

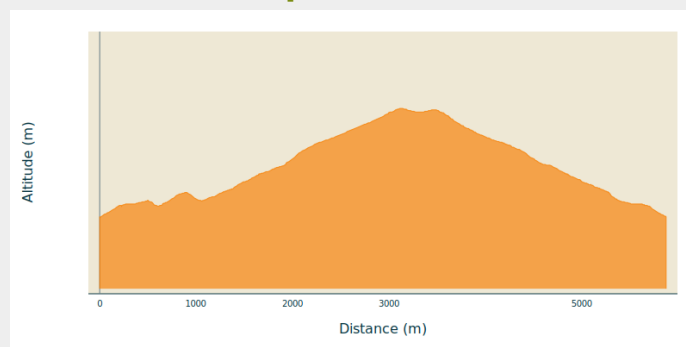
Départ : 6820 - Muno

Arrivée : 6820 - Muno

Balisage : ■ N1 - Vert

Communes : 1. Florenville

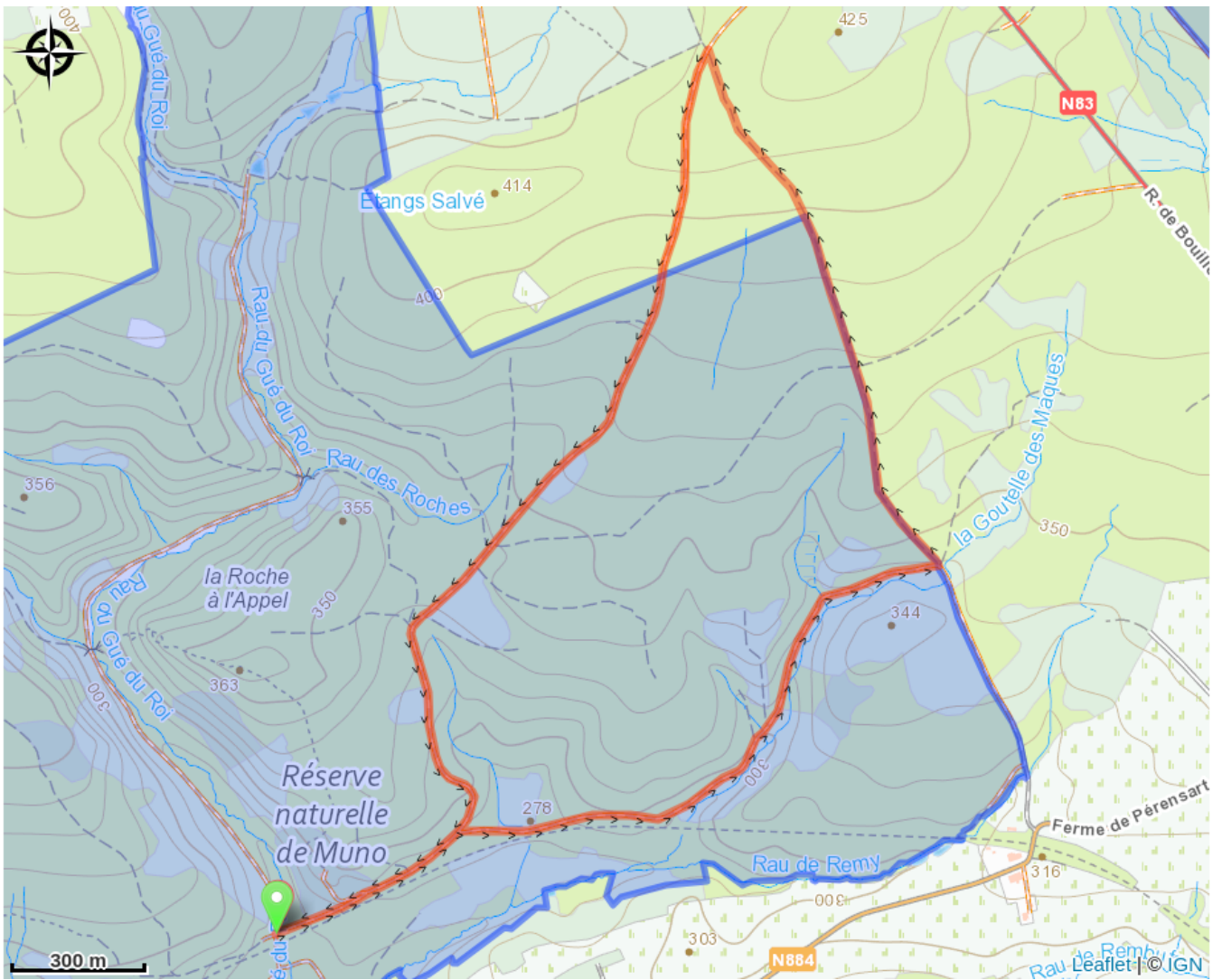
Profil altimétrique



Altitude min 266 m Altitude max 417 m

Au départ de Muno, cette promenade forestière longe le ruisseau du même nom et traverse la réserve naturelle, offrant une atmosphère calme et ressourçante.

Sur votre route...



Toutes les informations pratiques

Zones de sensibilité environnementale

Le long de votre itinéraire, vous allez traverser des zones de sensibilité liées à la présence d'une espèce ou d'un milieu particulier. Dans ces zones, un comportement adapté permet de contribuer à leur préservation. Pour plus d'informations détaillées, des fiches spécifiques sont accessibles pour chaque zone.

Forêts de Muno

Période de sensibilité :

Contact :

[Biodiversité Wallonie](#)



La Roche à l'Appel (Florenville)

Période de sensibilité :

Contact :

[Biodiversité Wallonie](#)

Site de grand intérêt biologique

Roche a l'Appel

Période de sensibilité :

Contact :

[Biodiversité Wallonie](#)

Réserve naturelle domaniale