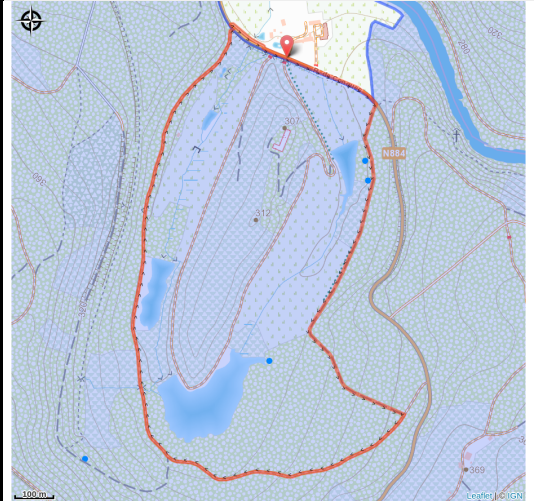


# Les Etangs des Conques



No photo



## Infos pratiques

---

Pratique : Pédestre

---

Longueur : 3.5 km

---

Dénivelé positif : 66 m

---

Difficulté : Facile

---

Type : Boucle

# Itinéraire

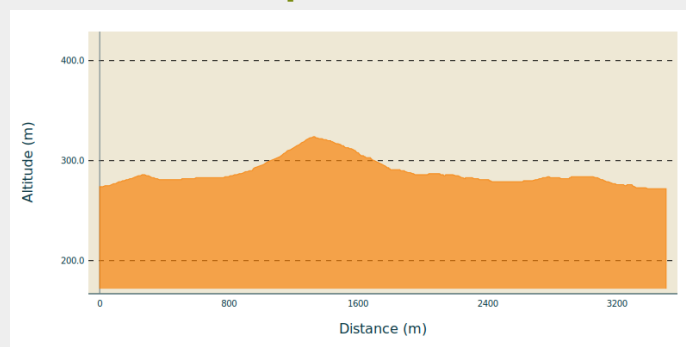
**Départ** : rue des épioux, 6820 - Sainte-Cécile

**Arrivée** : rue des épioux, 6820 - Sainte-Cécile

**Balisage** : ■ N1 - Bleu

**Communes** : 1. Florenville

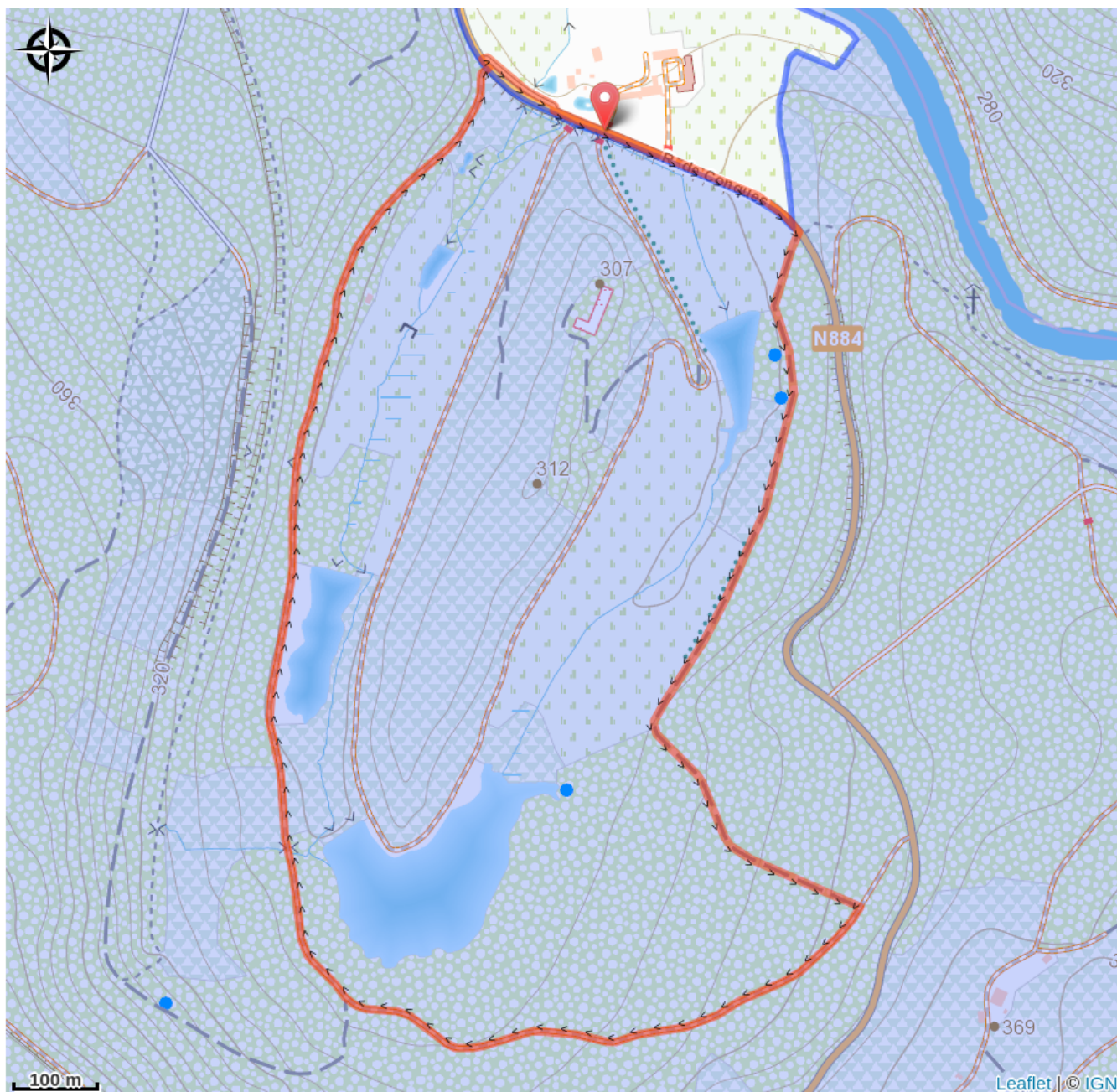
## Profil altimétrique



Altitude min 272 m Altitude max 324 m

Cette petite promenade facile, accessible à tous, vous emmène à la découverte des étangs de Conques, nichés en milieu forestier.

# Sur votre route...



# Toutes les informations pratiques

# Zones de sensibilité environnementale

Le long de votre itinéraire, vous allez traverser des zones de sensibilité liées à la présence d'une espèce ou d'un milieu particulier. Dans ces zones, un comportement adapté permet de contribuer à leur préservation. Pour plus d'informations détaillées, des fiches spécifiques sont accessibles pour chaque zone.

## **Bassin de la Semois de Florenville à Auby**

Période de sensibilité :

Contact :

[Biodiversité Wallonie](#)



### **Etangs de Conques (Florenville)**

Période de sensibilité :

Contact :

[Biodiversité Wallonie](#)

Site de grand intérêt biologique