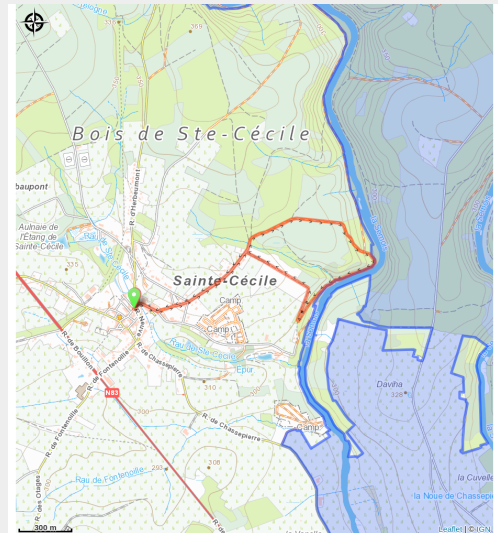


La Mécanique



(Michel Laurent/La Lorraine Gaumaise)



Infos pratiques

Pratique : Pédestre

Longueur : 3.8 km

Dénivelé positif : 81 m

Difficulté : Facile

Type : Boucle

Itinéraire

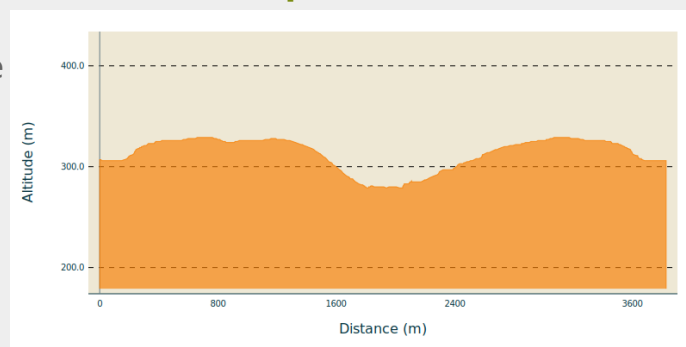
Départ : Rue Neuve, 6820 - Sainte-Cécile

Arrivée : Rue Neuve, 6820 - Sainte-Cécile

Balisage : ■ N1 - Bleu

Communes : 1. Florenville

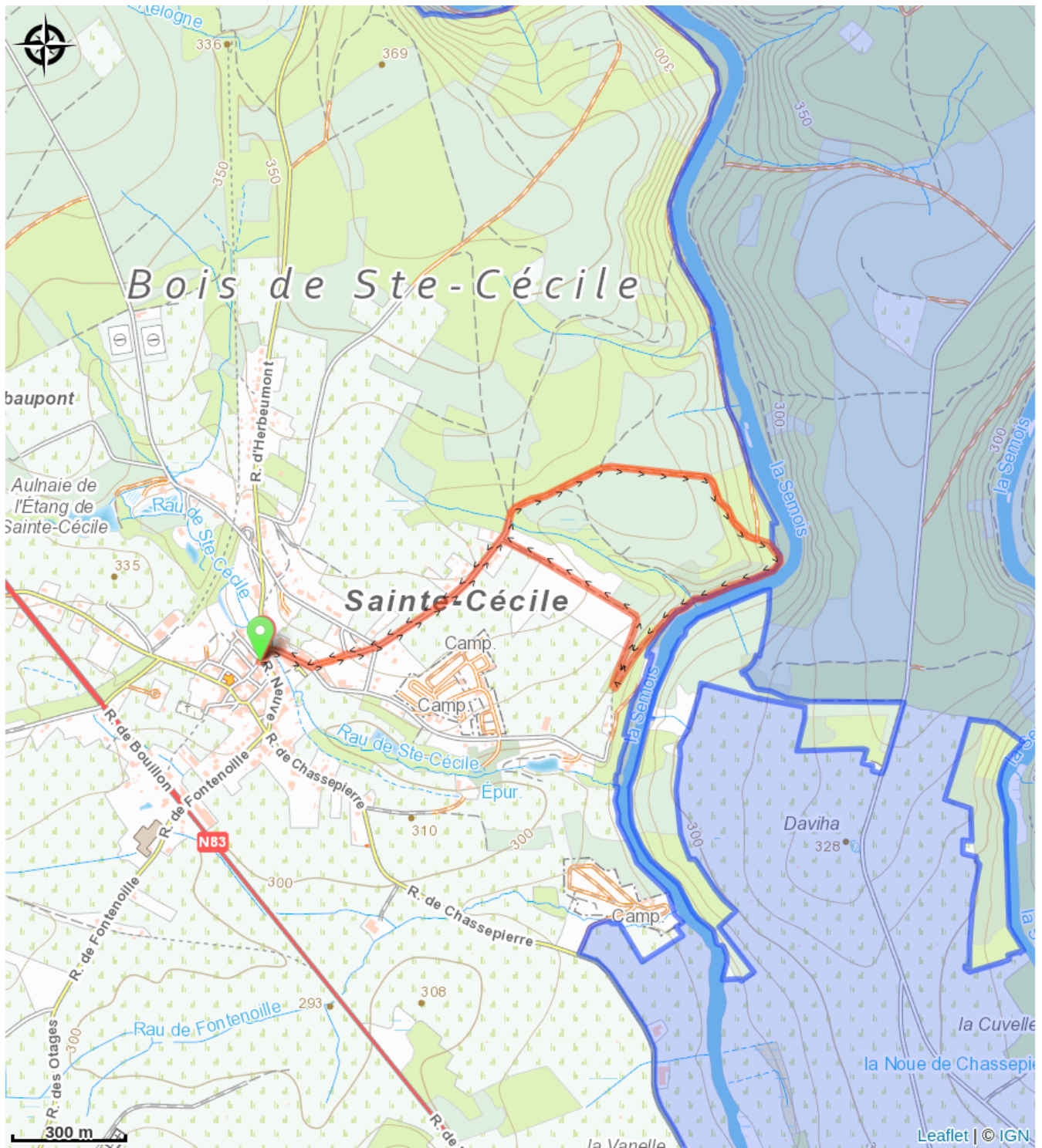
Profil altimétrique



Altitude min 279 m Altitude max 329 m

.Au départ de Sainte-Cécile, cette promenade bucolique vous mène à travers la nature environnante jusqu'aux rives de la Semois.

Sur votre route...



Toutes les informations pratiques

Zones de sensibilité environnementale

Le long de votre itinéraire, vous allez traverser des zones de sensibilité liées à la présence d'une espèce ou d'un milieu particulier. Dans ces zones, un comportement adapté permet de contribuer à leur préservation. Pour plus d'informations détaillées, des fiches spécifiques sont accessibles pour chaque zone.

Bassin de la Semois de Florenville à Auby

Période de sensibilité :

Contact :

[Biodiversité Wallonie](#)



Ile de Sainte-Cécile (Florenville)

Période de sensibilité :

Contact :

[Biodiversité Wallonie](#)

Site de grand intérêt biologique