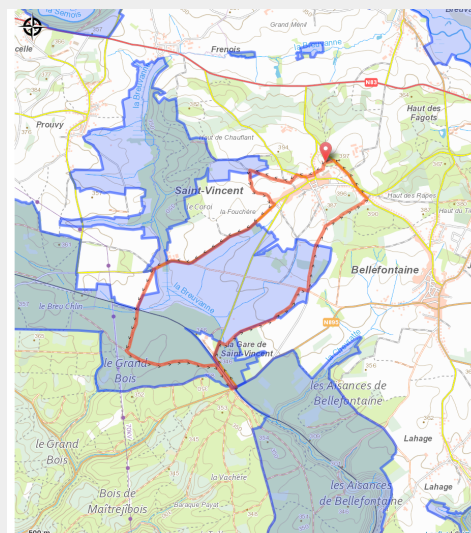
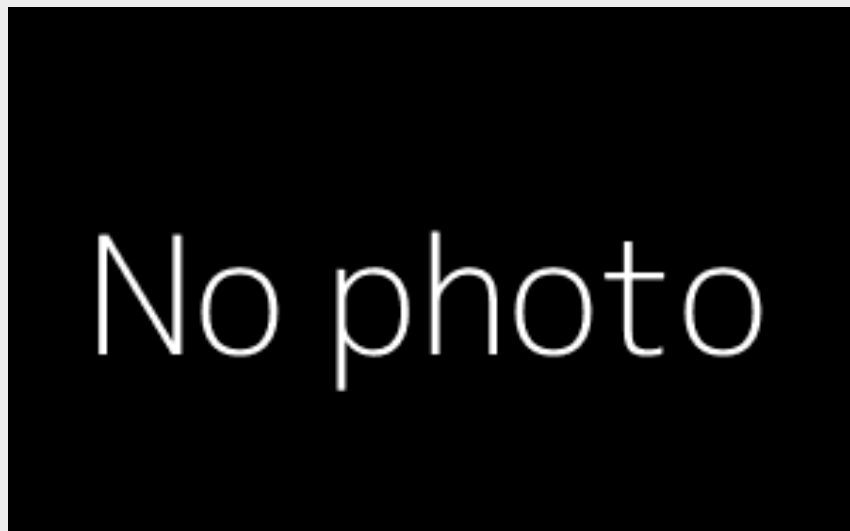


# Le chemin des ouvriers des forges



## Infos pratiques

Pratique : Pédestre

Longueur : 10.2 km

Dénivelé positif : 103 m

Difficulté : Facile

Type : Boucle

# Itinéraire

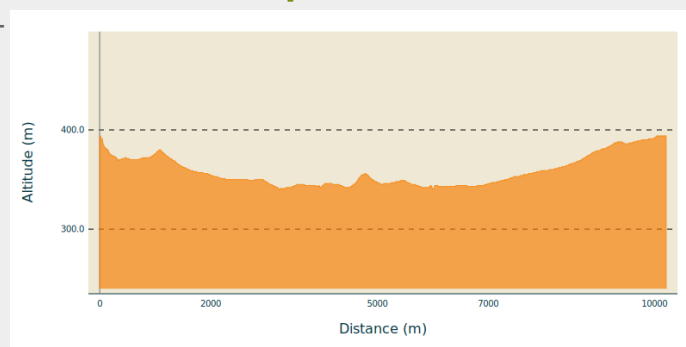
**Départ** : Rue de la Chapelle, 6730 - Saint-Vincent

**Arrivée** : Rue de la Chapelle, 6730 - Saint-Vincent

**Balisage** :  Triangle rectangle - Rouge

**Communes** : 1. Tintigny  
2. Chiny

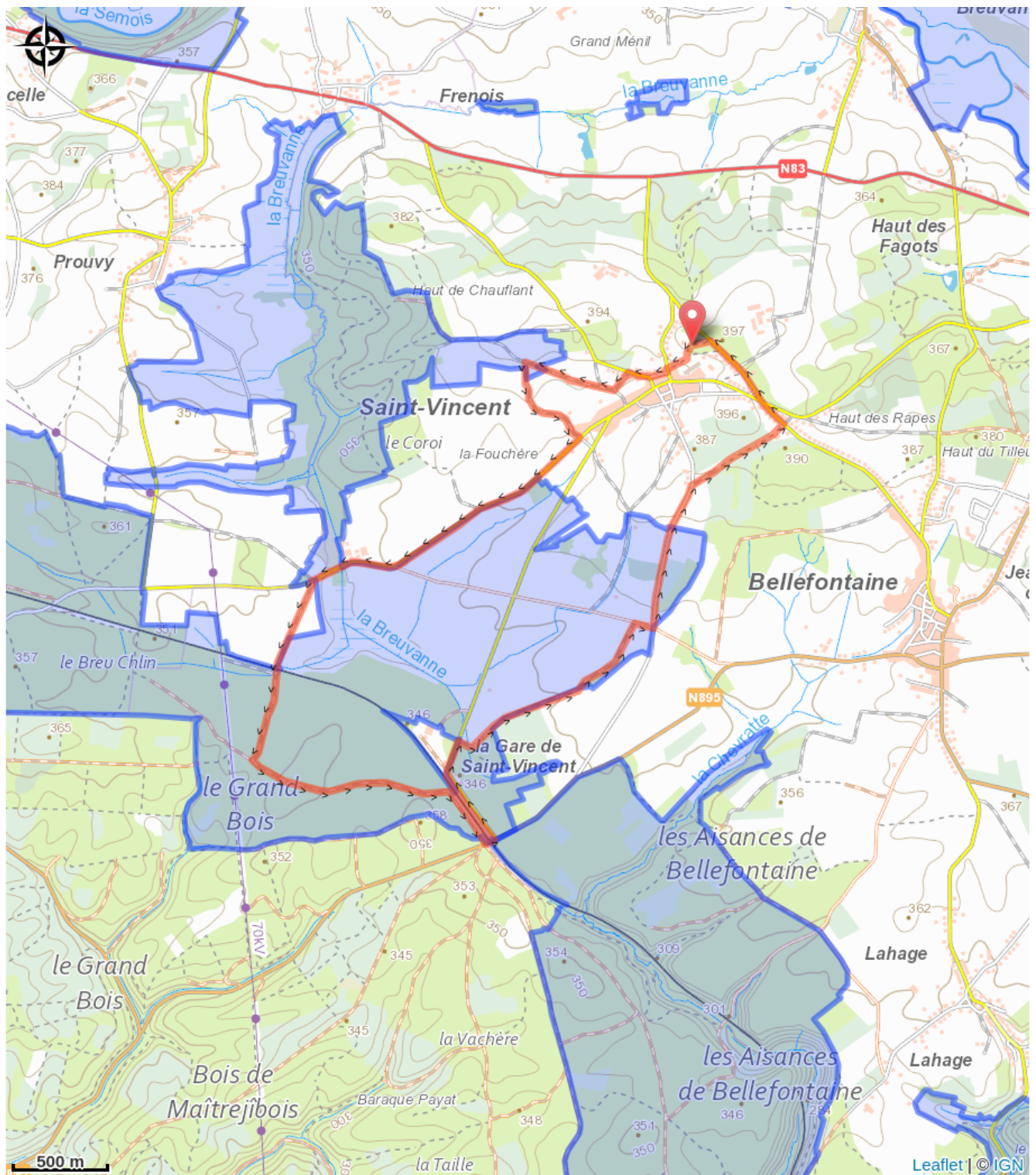
## Profil altimétrique



Altitude min 340 m Altitude max 394 m

## Découverte du village de Saint-Vincent et de ses alentours

# Sur votre route...



# Toutes les informations pratiques

# Zones de sensibilité environnementale

Le long de votre itinéraire, vous allez traverser des zones de sensibilité liées à la présence d'une espèce ou d'un milieu particulier. Dans ces zones, un comportement adapté permet de contribuer à leur préservation. Pour plus d'informations détaillées, des fiches spécifiques sont accessibles pour chaque zone.

## **Bassin supérieur de la Chevratte**

Période de sensibilité :

Contact :

[Biodiversité Wallonie](#)



### **Vallée du Ruisseau de Breuvanne**

Période de sensibilité :

Contact :

[Biodiversité Wallonie](#)



### **Ligne SNCB 165 entre Pin et l'ancienne gare de Saint-Vincent (Chiny; Tintigny)**

Période de sensibilité :

Contact :

[Biodiversité Wallonie](#)

Site de grand intérêt biologique

## **Marais de Prouvy et de Rawez (Chiny; Tintigny)**

Période de sensibilité :

Contact :

[Biodiversité Wallonie](#)

Site de grand intérêt biologique

## **Bassin de la Semois**

Période de sensibilité :

Contact :

[Biodiversité Wallonie](#)

Réserve naturelle domaniale

## **Vallée de la Chevratte (Meix-devant-Virton; Tintigny)**

Période de sensibilité :

Contact :

[Biodiversité Wallonie](#)

Site de grand intérêt biologique