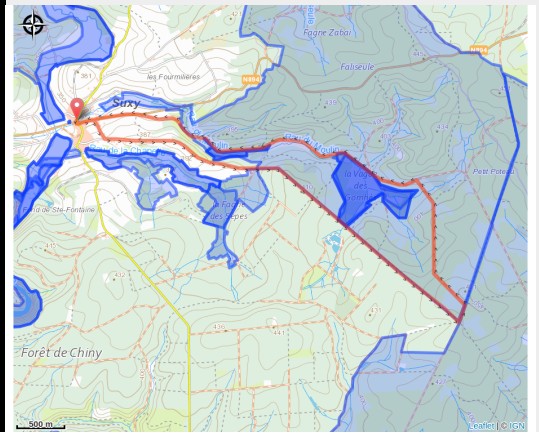


# Vague des Gomhets



No photo



## Infos pratiques

---

Pratique : Pédestre

---

Longueur : 10.9 km

---

Dénivelé positif : 207 m

---

Difficulté : Facile

---

Type : Boucle

# Itinéraire

**Départ** : 6812 - Suxy

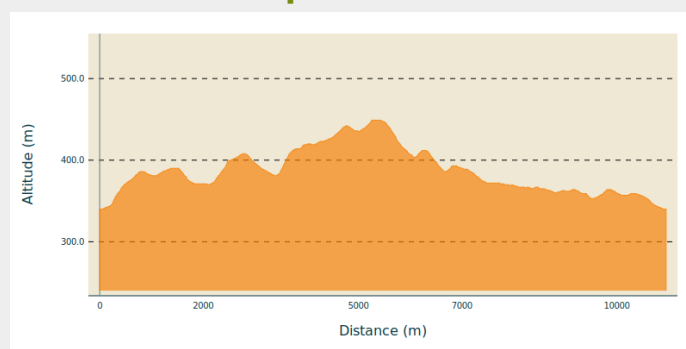
**Arrivée** : 6812 - Suxy

**Balisage** : ■ N1 - Bleu

**Communes** : 1. Chiny

2. Tintigny

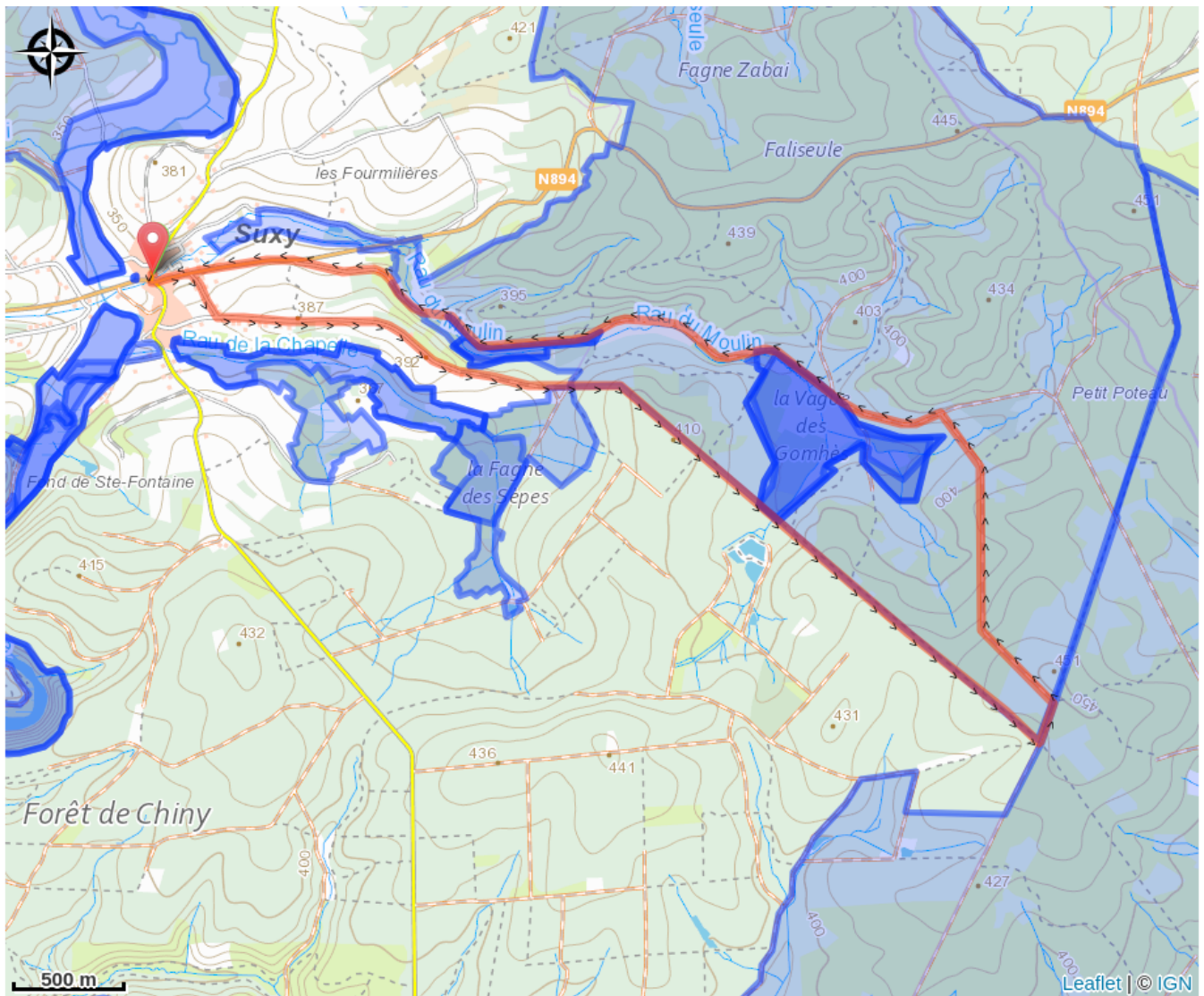
## Profil altimétrique



Altitude min 340 m Altitude max 449 m

Belle balade qui vous fera traverser une réserve naturelle au cœur de paysages alternant forêts de feuillus et de conifères. De bonnes chaussures sont recommandées.

# Sur votre route...



# Toutes les informations pratiques

# Zones de sensibilité environnementale

Le long de votre itinéraire, vous allez traverser des zones de sensibilité liées à la présence d'une espèce ou d'un milieu particulier. Dans ces zones, un comportement adapté permet de contribuer à leur préservation. Pour plus d'informations détaillées, des fiches spécifiques sont accessibles pour chaque zone.

## Basse-Vierre

Période de sensibilité :

Contact :

[Biodiversité Wallonie](#)



### **Bassin de la Semois entre Tintigny et Jamoigne**

Période de sensibilité :

Contact :

[Biodiversité Wallonie](#)



### **Vallée de la basse Vierre (Chiny; Herbeumont; Neufchâteau)**

Période de sensibilité :

Contact :

[Biodiversité Wallonie](#)

Site de grand intérêt biologique

### **La Fagne des Seeps (Chiny)**

Période de sensibilité :

Contact :

[Biodiversité Wallonie](#)

Site de grand intérêt biologique

### **Ruisseau de la Chapelle (Chiny)**

Période de sensibilité :

Contact :

[Biodiversité Wallonie](#)

Site de grand intérêt biologique

## **Vague des Gomhets (Chiny; Tintigny)**

Période de sensibilité :

Contact :

[Biodiversité Wallonie](#)

Site de grand intérêt biologique

## **Vague des Gomhets**

Période de sensibilité :

Contact :

[Biodiversité Wallonie](#)

Zone humide d'intérêt biologique

## **Ruisseau du Moulin**

Période de sensibilité :

Contact :

[Biodiversité Wallonie](#)

Réserve naturelle domaniale

## **Pres Husson**

Période de sensibilité :

Contact :

[Biodiversité Wallonie](#)

Réserve naturelle domaniale

## **Vague des Gomhets**

Période de sensibilité :

Contact :

[Biodiversité Wallonie](#)

Réserve naturelle agréée