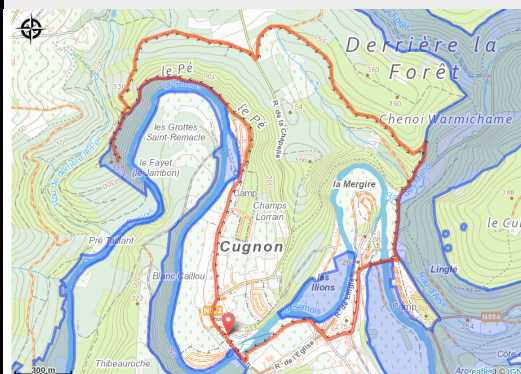


Cugnon



No photo



Infos pratiques

Pratique : Pédestre

Durée : 2 h 30

Longueur : 7.5 km

Dénivelé positif : 205 m

Difficulté : Moyen

Type : Boucle

Itinéraire

Départ : 6880 - Cugnon

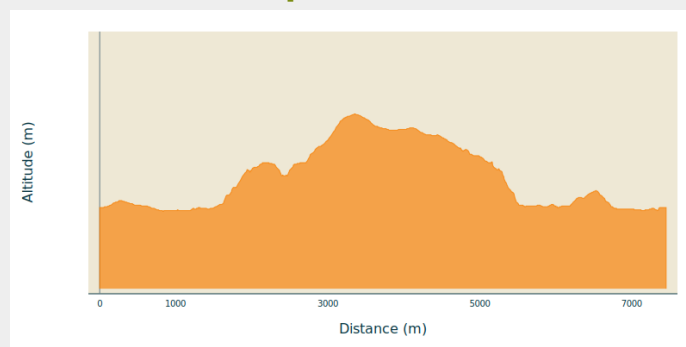
Arrivée : 6880 - Cugnon

Balisage : ■ N1 - Rouge

Communes : 1. Bertrix

2. Herbeumont

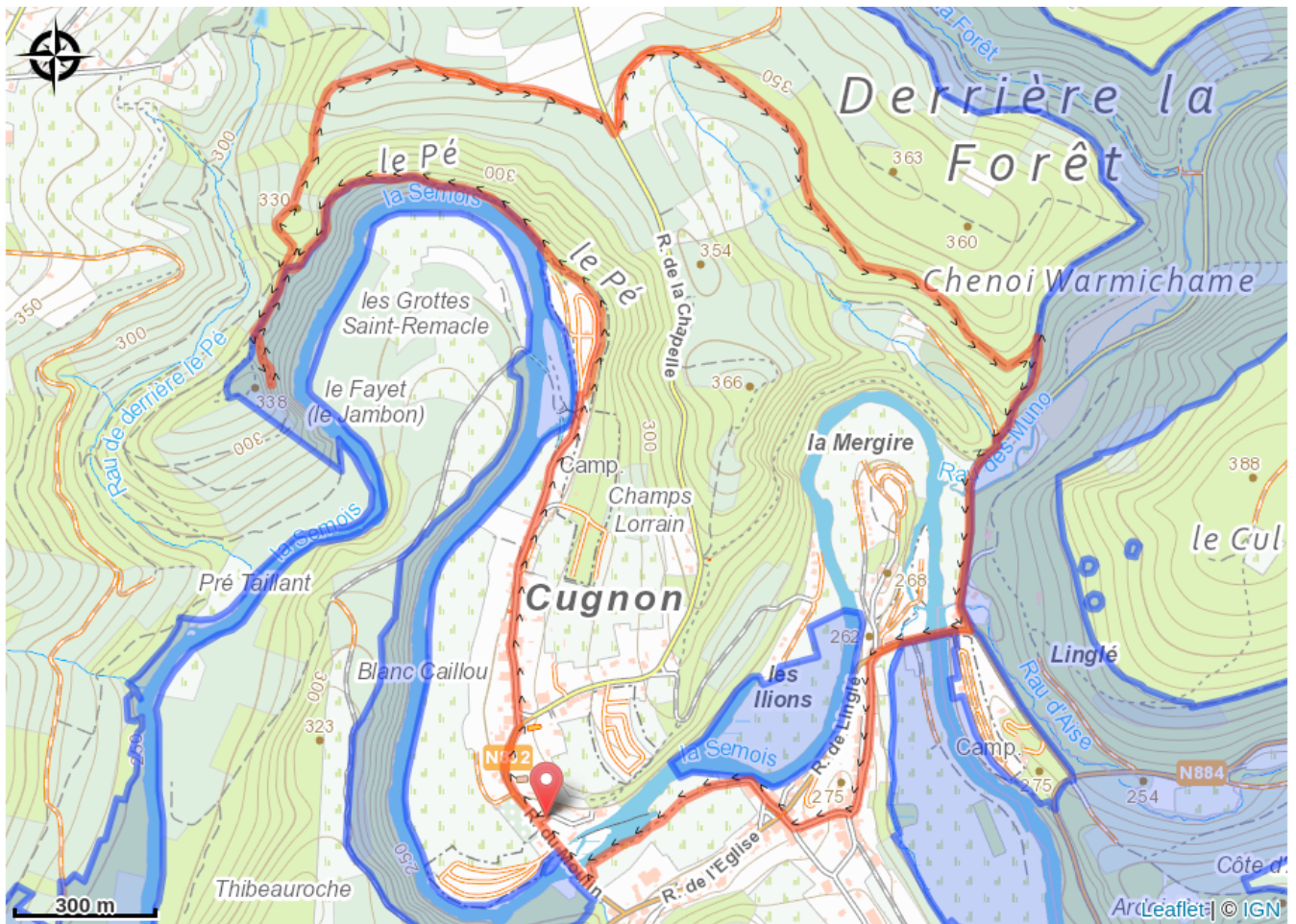
Profil altimétrique



Altitude min 243 m Altitude max 369 m

En suivant cette promenade, vous partirez à la découverte des villages de Cugnon et Morteihan, leur riche patrimoine et leurs paysages. Vous suivrez la Semois pour ensuite grimper jusqu'à la Grotte Saint Remacle. Revenu à l'abris, suivez le petit détour vers le beau point de vue de la Croix. Vous retrouverez ensuite les hauteurs de Cugnon.

Sur votre route...



Toutes les informations pratiques

Zones de sensibilité environnementale

Le long de votre itinéraire, vous allez traverser des zones de sensibilité liées à la présence d'une espèce ou d'un milieu particulier. Dans ces zones, un comportement adapté permet de contribuer à leur préservation. Pour plus d'informations détaillées, des fiches spécifiques sont accessibles pour chaque zone.

Bassin de la Semois de Florenville à Auby

Période de sensibilité :

Contact :

[Biodiversité Wallonie](#)



Ardoisière de la Fortelle (Bertrix; Herbeumont)

Période de sensibilité :

Contact :

[Biodiversité Wallonie](#)

Site de grand intérêt biologique

Ardoisière de Linglé (Bertrix; Herbeumont)

Période de sensibilité :

Contact :

[Biodiversité Wallonie](#)

Site de grand intérêt biologique

Galeries souterraines des ardoisières de Linglé (Bertrix)

Période de sensibilité :

Contact :

[Biodiversité Wallonie](#)

Site de grand intérêt biologique

Prairie humide de Morteihan (Bertrix)

Période de sensibilité :

Contact :

[Biodiversité Wallonie](#)

Site de grand intérêt biologique

Ruisseau des Muno et affluent (Bertrix)

Période de sensibilité :

Contact :

[Biodiversité Wallonie](#)

Site de grand intérêt biologique

Vallon du Ruisseau de la Madeleine (Bertrix)

Période de sensibilité :

Contact :

[Biodiversité Wallonie](#)

Site de grand intérêt biologique

Vallee d'Aise et Suchamps

Période de sensibilité :

Contact :

[Biodiversité Wallonie](#)

Réserve naturelle domaniale