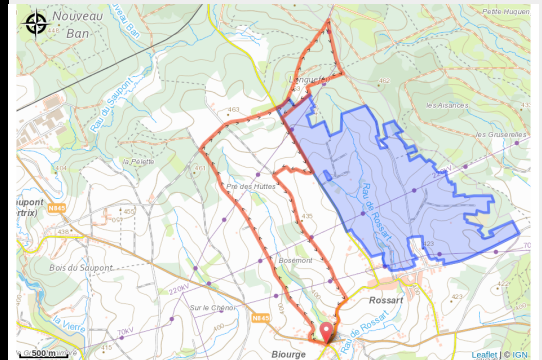
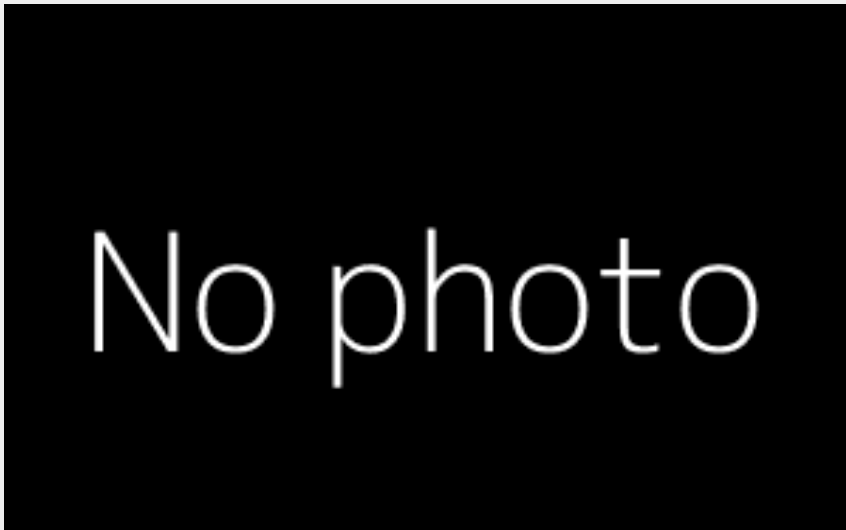


Biourge 01



Infos pratiques

Pratique : Pédestre

Durée : 3 h 15

Longueur : 9.6 km

Dénivelé positif : 124 m

Difficulté : Moyen

Type : Boucle

Accessibilité : Poussette

Itinéraire

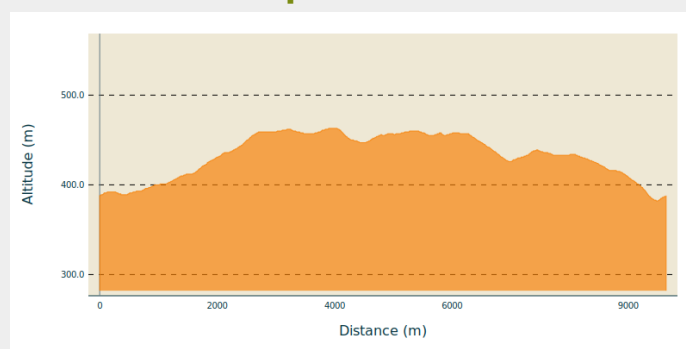
Départ : 6880 - Biourge

Arrivée : 6880 - Bertrix

Balisage : ■ N1 - Jaune

Communes : 1. Bertrix

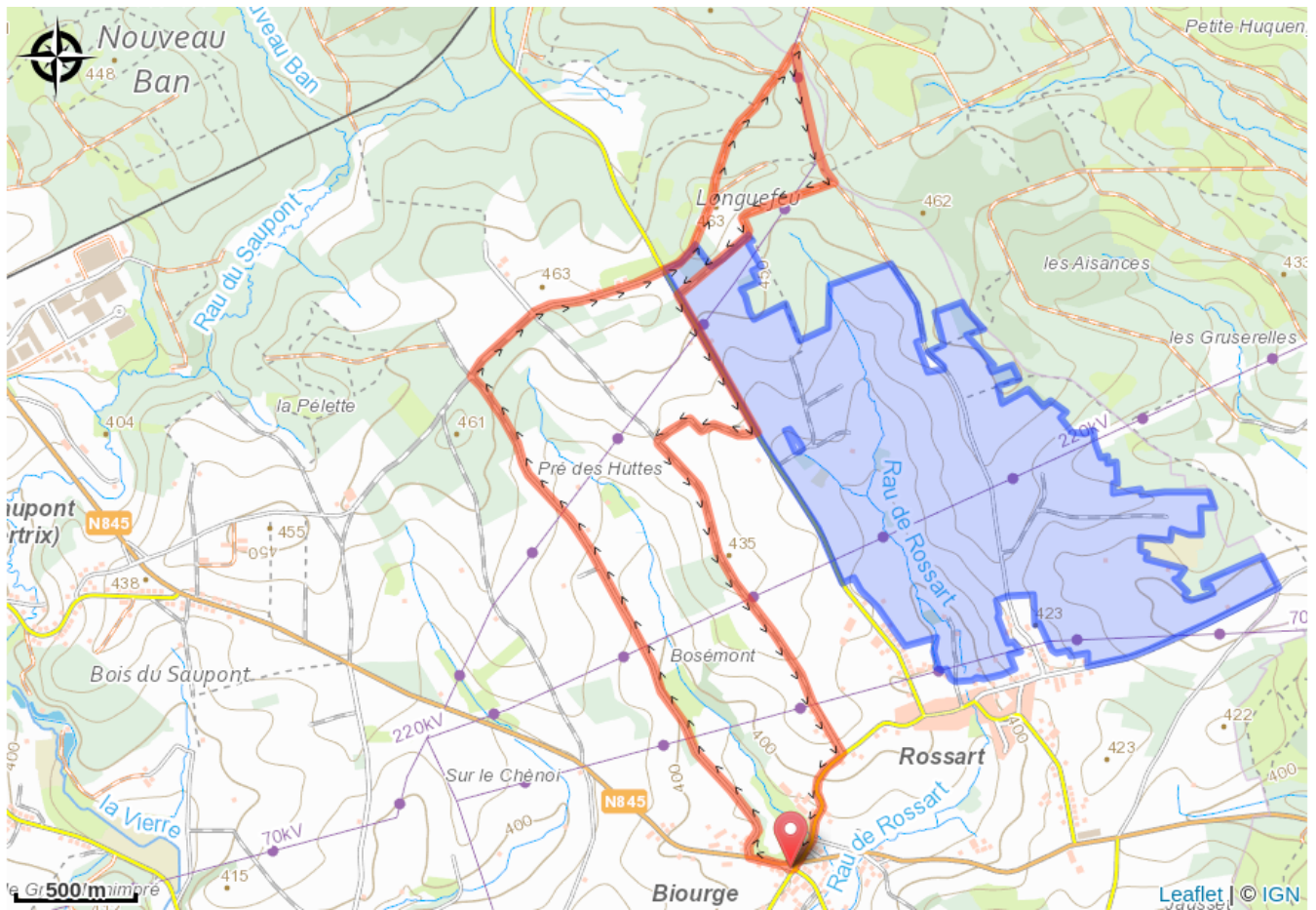
Profil altimétrique



Altitude min 382 m Altitude max 463 m

Une promenade facile qui vous emmènera d'abord sur les hauteurs agricoles de Rossart, puis passage dans la forêt du Huqueny. Vous admirez les beaux paysages agricoles ardennais. À la fin de la balade vous trouverez le Château Gerlache classé de Biourge.

Sur votre route...



Toutes les informations pratiques

Accessibilité

Poussette

Zones de sensibilité environnementale

Le long de votre itinéraire, vous allez traverser des zones de sensibilité liées à la présence d'une espèce ou d'un milieu particulier. Dans ces zones, un comportement adapté permet de contribuer à leur préservation. Pour plus d'informations détaillées, des fiches spécifiques sont accessibles pour chaque zone.

Haute-Vierre

Période de sensibilité :

Contact :

[Biodiversité Wallonie](#)

