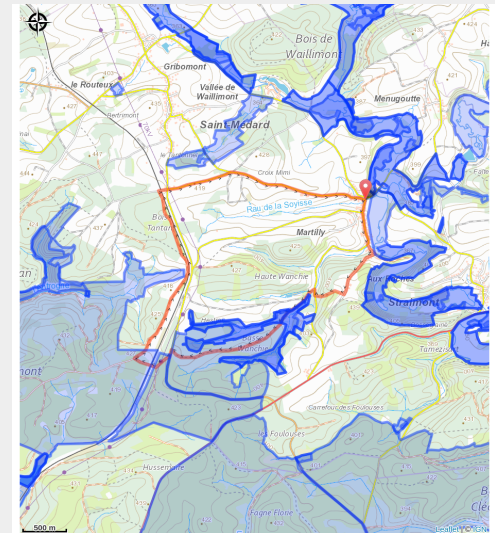


# Martilly : Les Castors



(MTBA)



## Infos pratiques

---

Pratique : Pédestre

---

Durée : 2 h 30

---

Longueur : 9.3 km

---

Dénivelé positif : 164 m

---

Difficulté : Facile

---

Type : Boucle

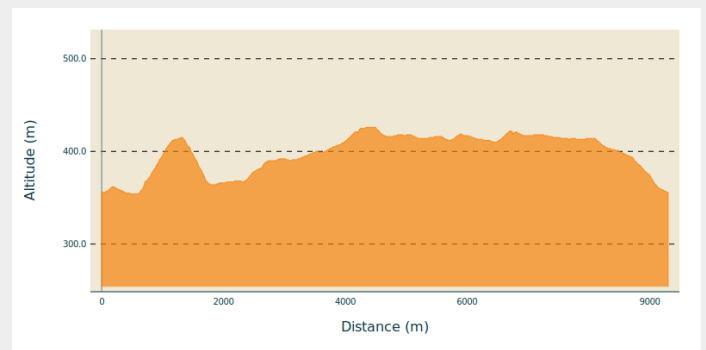
---

Accessibilité : Poussette

# Itinéraire

**Départ** : Rue du Centre, 6887 - Martilly  
**Arrivée** : Rue du Centre, 6887 - Martilly  
**Balisage** : ■ N1 - Rouge  
**Communes** : 1. Herbeumont

## Profil altimétrique



Altitude min 354 m Altitude max 426 m

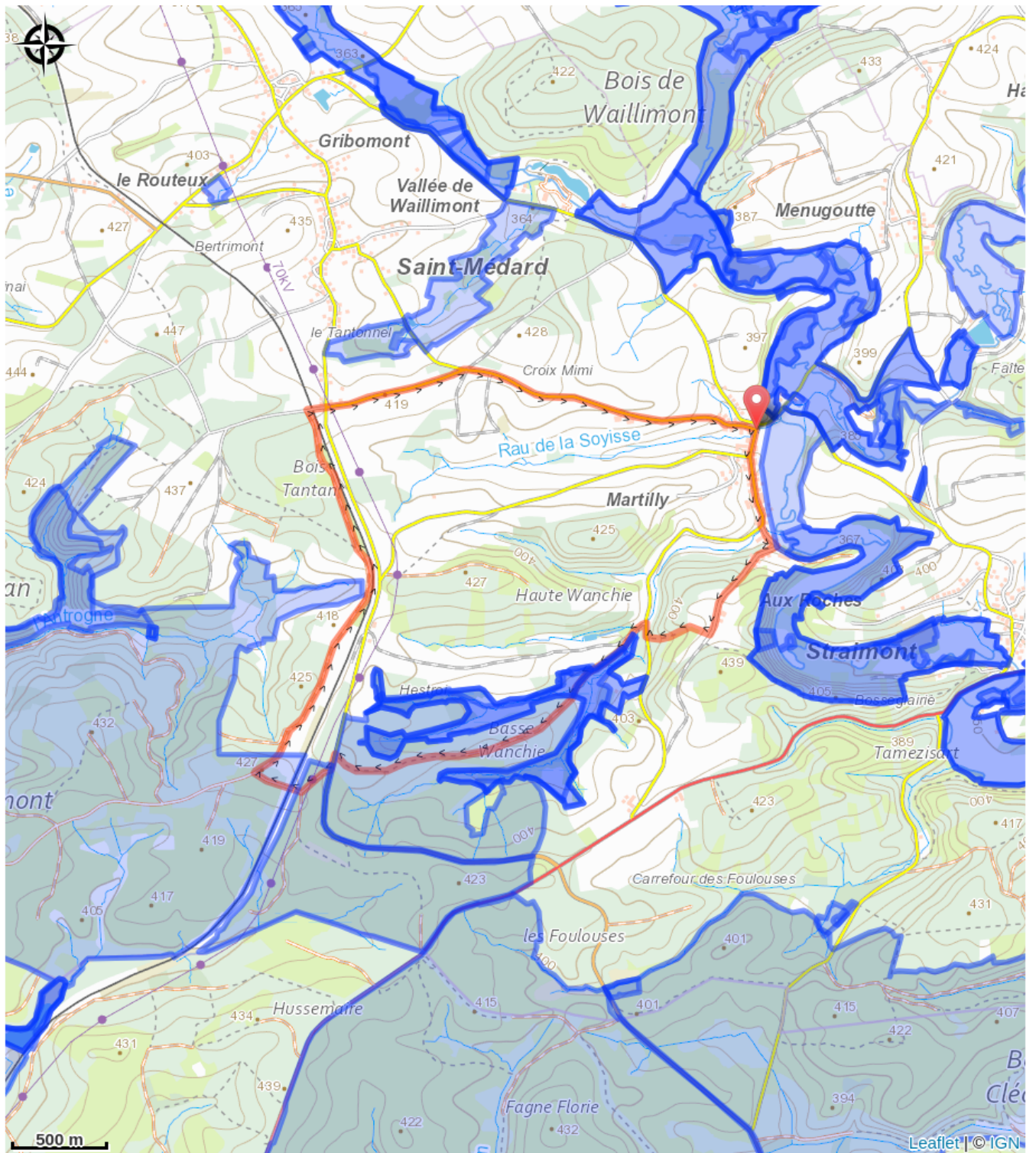
Cette balade, sur chemins faciles, située à Martilly, emmène le visiteur à la découverte des barrages naturels créés par les castors et de la réserve naturelle de la vallée de la « Fange de Straimont ».

Elle offre de jolies vues sur la campagne et les villages avoisinants.

Abri pique-nique disponible en milieu de promenade.

Passage par le village de Martilly, avec son patrimoine historique : Maison Casaquy, Eglise, Chapelle.

# Sur votre route...



# Toutes les informations pratiques

## Accessibilité

---

Poussette

# Zones de sensibilité environnementale

Le long de votre itinéraire, vous allez traverser des zones de sensibilité liées à la présence d'une espèce ou d'un milieu particulier. Dans ces zones, un comportement adapté permet de contribuer à leur préservation. Pour plus d'informations détaillées, des fiches spécifiques sont accessibles pour chaque zone.

## Basse-Vierre

Période de sensibilité :

Contact :

[Biodiversité Wallonie](#)



## Haute-Vierre

Période de sensibilité :

Contact :

[Biodiversité Wallonie](#)



## Bassin de la Semois de Florenville à Auby

Période de sensibilité :

Contact :

[Biodiversité Wallonie](#)



## Vallée de la haute Vierre (Bertrix; Herbeumont)

Période de sensibilité :

Contact :

[Biodiversité Wallonie](#)

Site de grand intérêt biologique

## Vallee de la Vierre

Période de sensibilité :

Contact :

[Biodiversité Wallonie](#)

Réserve naturelle agréée

## Basse-Wanchie (Herbeumont)

Période de sensibilité :

Contact :

[Biodiversité Wallonie](#)

Site de grand intérêt biologique

### **Vallée de la basse Vierre (Chiny; Herbeumont; Neufchâteau)**

Période de sensibilité :

Contact :

[Biodiversité Wallonie](#)

Site de grand intérêt biologique

### **Vallon humide au sud de Saint-Médard (Herbeumont)**

Période de sensibilité :

Contact :

[Biodiversité Wallonie](#)

Site de grand intérêt biologique

### **Basse Wanchie**

Période de sensibilité :

Contact :

[Biodiversité Wallonie](#)

Réserve naturelle domaniale