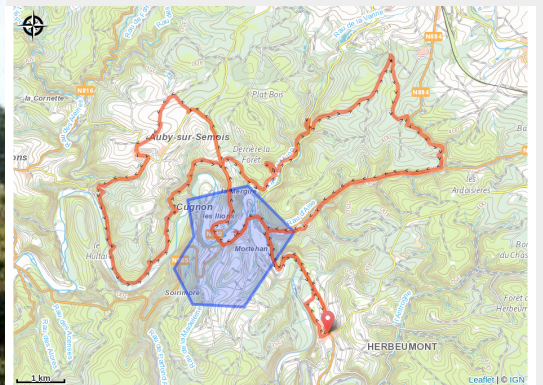


Gravel « Patrimoine et forêts au nord d'Herbeumont ».



(Christel François)



Infos pratiques

Pratique : Gravel

Durée : 3 h

Longueur : 38.0 km

Dénivelé positif : 854 m

Difficulté : Difficile

Type : Boucle

Itinéraire

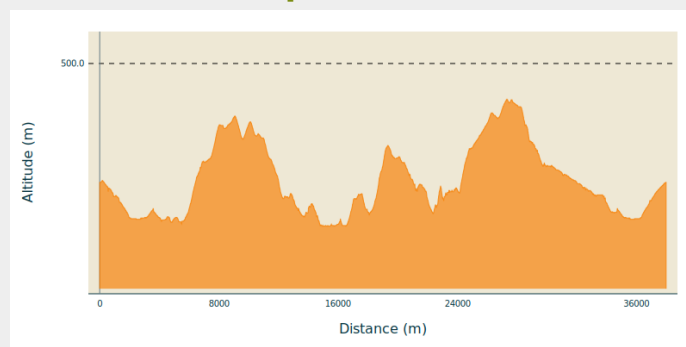
Départ : Grand-Place, 6887 - Herbeumont

Arrivée : Grand-Place, 6887 - Herbeumont

Balisage : 🚧 N3-GRVL (Gravel) - Difficile

Communes : 1. Herbeumont
2. Bertrix

Profil altimétrique



Altitude min 240 m Altitude max 443 m

Toutes les informations pratiques

Zones de sensibilité environnementale

Le long de votre itinéraire, vous allez traverser des zones de sensibilité liées à la présence d'une espèce ou d'un milieu particulier. Dans ces zones, un comportement adapté permet de contribuer à leur préservation. Pour plus d'informations détaillées, des fiches spécifiques sont accessibles pour chaque zone.

Zone_regl1

Période de sensibilité : Mai, Juin, Juillet, Août

Contact :

Contact zone règlementaire 1

Description zone règlementaire 1