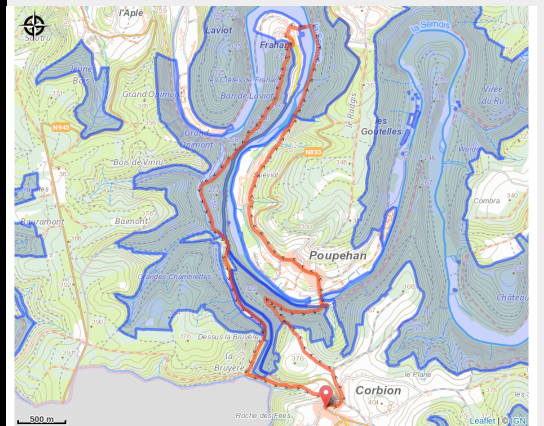


Promenade des 3 légendes



Infos pratiques

Pratique : Pédestre

Durée : 3 h 49

Longueur : 12.2 km

Dénivelé positif : 393 m

Difficulté : Difficile

Type : Boucle

Itinéraire

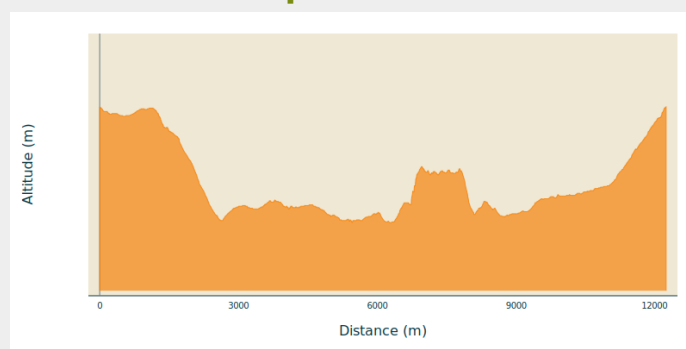
Départ : 6838 - Corbion

Arrivée : 6838 - Corbion

Balisage : ■ N1 - Rouge

Communes : 1. Bouillon

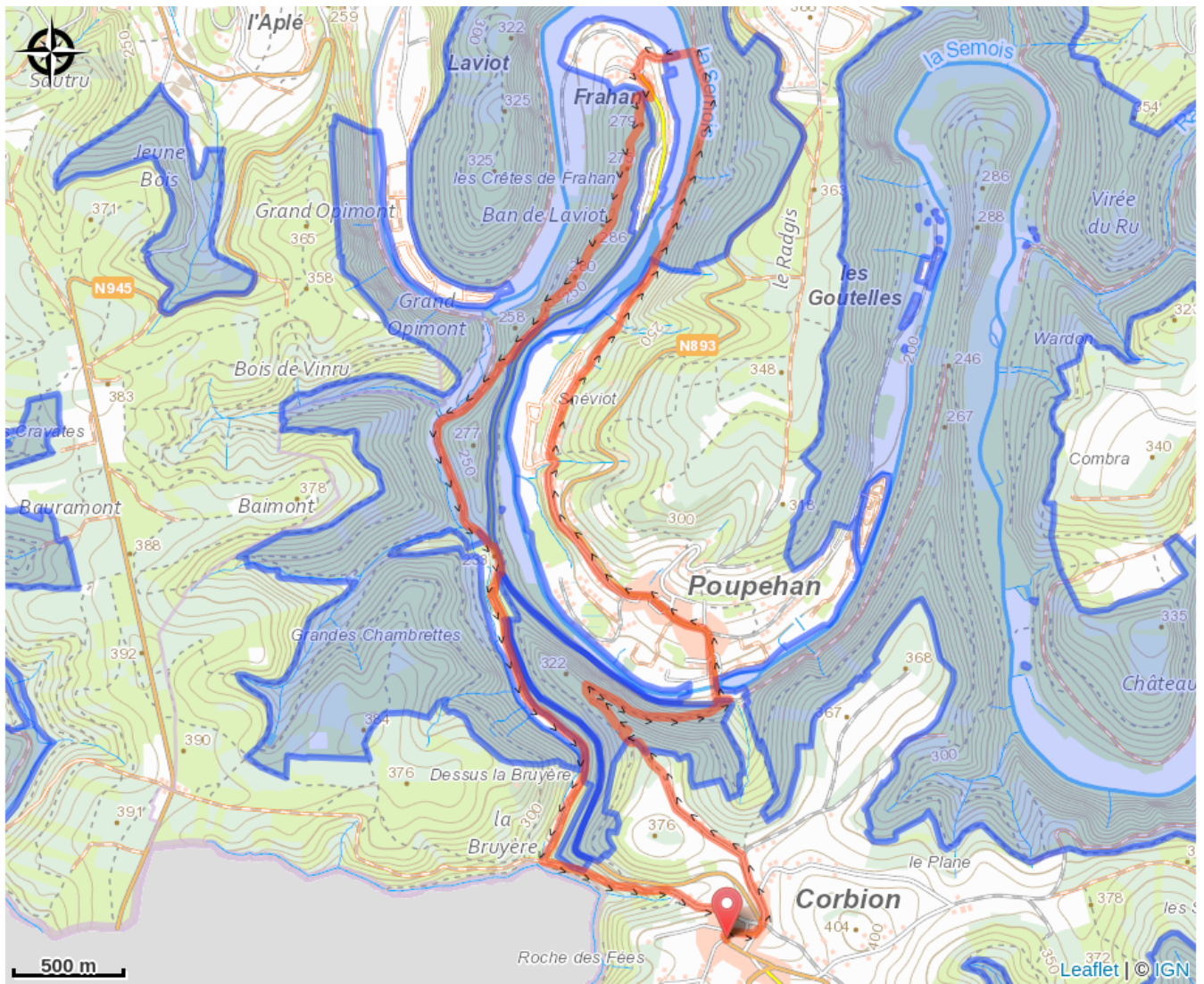
Profil altimétrique



Altitude min 195 m Altitude max 365 m

Cette magnifique balade pittoresque vous propose de découvrir trois légendes ardennaises, racontées par les élèves de l'école de Corbion. Des paysages variés se succéderont et vous pourrez tantôt contempler de jolis points de vue, tantôt vous balader au fil de l'eau.

Sur votre route...



Toutes les informations pratiques

Zones de sensibilité environnementale

Le long de votre itinéraire, vous allez traverser des zones de sensibilité liées à la présence d'une espèce ou d'un milieu particulier. Dans ces zones, un comportement adapté permet de contribuer à leur préservation. Pour plus d'informations détaillées, des fiches spécifiques sont accessibles pour chaque zone.

Bassin de la Semois de Bouillon à Alle

Période de sensibilité :

Contact :

[Biodiversité Wallonie](#)



Vallée de la Semois de Poupehan à Alle (Bouillon; Vresse-sur-Semois)

Période de sensibilité :

Contact :

[Biodiversité Wallonie](#)

Site de grand intérêt biologique

Vresse-sur- Semois

Période de sensibilité :

Contact :

[Biodiversité Wallonie](#)

Réserve forestière

Galeries souterraines de l'ardoisière de Laviot (Bouillon)

Période de sensibilité :

Contact :

[Biodiversité Wallonie](#)

Site de grand intérêt biologique

Ile des Beaux Chênais (Bouillon)

Période de sensibilité :

Contact :

[Biodiversité Wallonie](#)

Site de grand intérêt biologique

Ile du Ban de Laviot (Bouillon)

Période de sensibilité :

Contact :

[Biodiversité Wallonie](#)

Site de grand intérêt biologique

Ile du camping du Vieux Moulin (Bouillon)

Période de sensibilité :

Contact :

[Biodiversité Wallonie](#)

Site de grand intérêt biologique