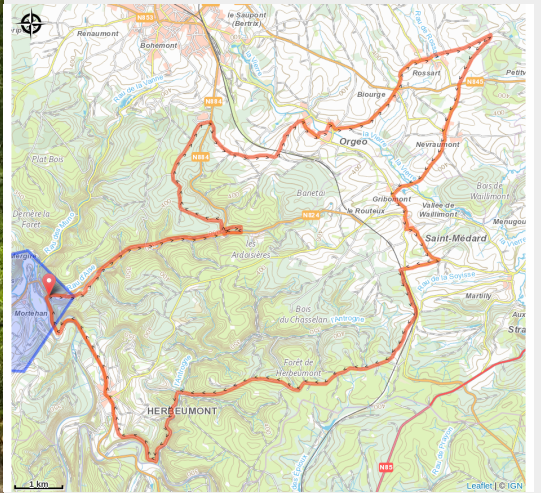


Circuit Histoire 3 - Châteaux (Bertrix et Herbeumont)



(MTBA)



Infos pratiques

Pratique : VTT

Longueur : 38.8 km

Dénivelé positif : 634 m

Difficulté : Facile

Type : Boucle

Itinéraire

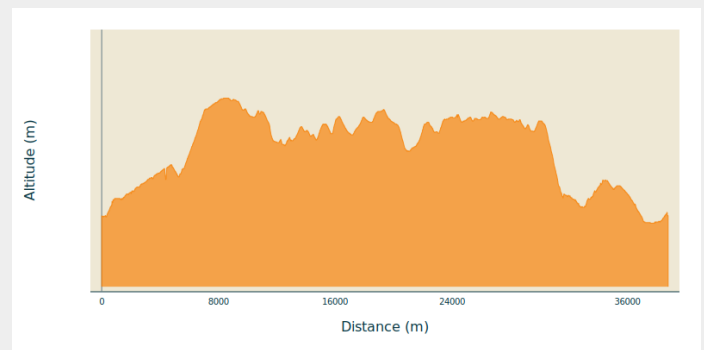
Départ : 6887 - Herbeumont

Arrivée : 6887 - Herbeumont

Balisage : Aucune signalétique

Communes : 1. Herbeumont
2. Bertrix

Profil altimétrique



Altitude min 251 m Altitude max 448 m

Circuit Histoire 3 - Châteaux (Bertrix et Herbeumont)

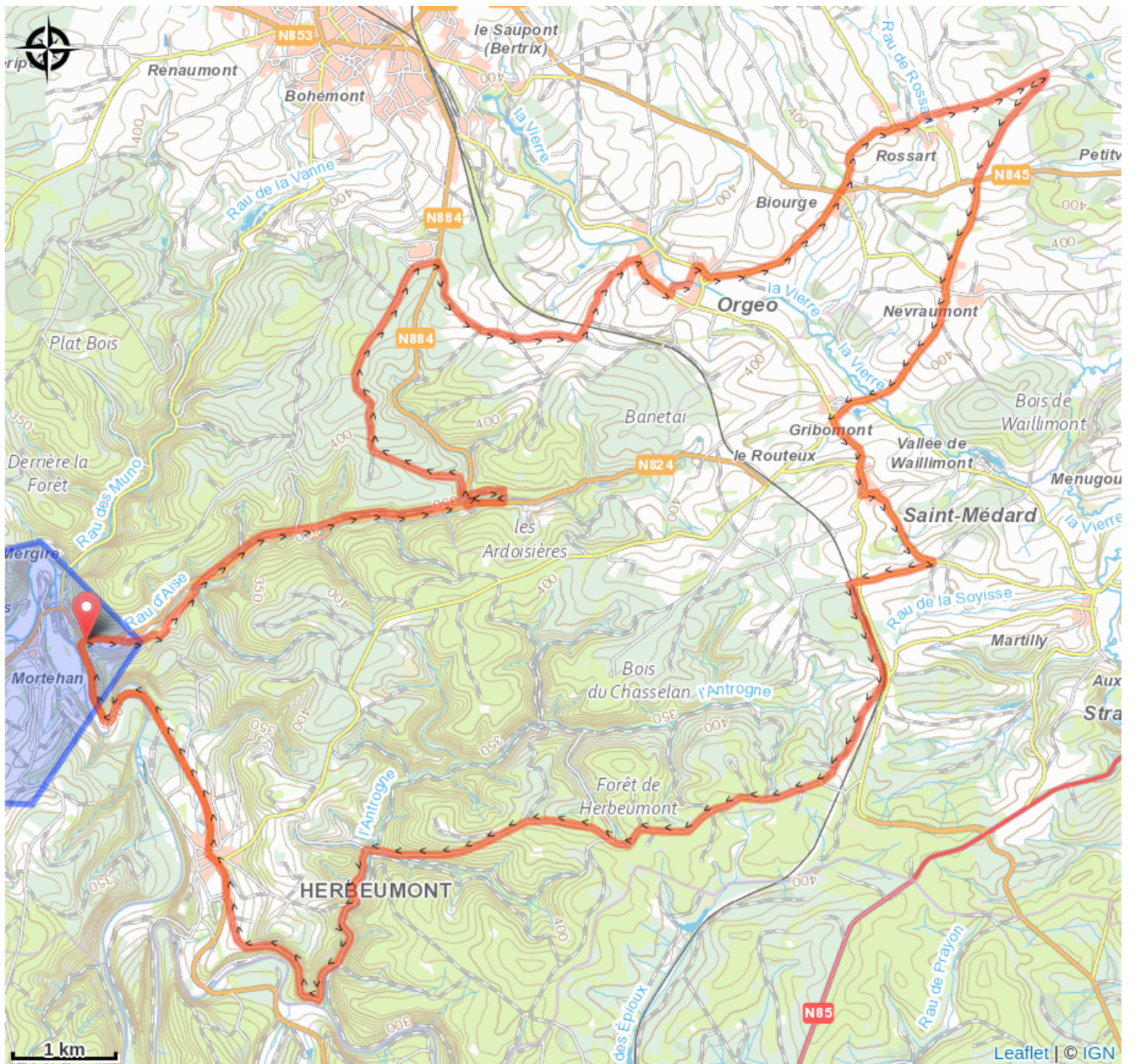
Points noeud: 70-43-40-21-34-52-53-80-70

- Découvrez, en pleine nature préservée, cet itinéraire varié qui vous emmène le long de chemins forestiers tranquilles et de paysages ouverts aux vues panoramiques. Faites un petit détour pour visiter le château de Herbeumont, suivez un tronçon de l'ancienne voie ferrée sur le parcours des "pierres qui parlent" et laissez-vous surprendre par les bovins en pâture dans une zone protégée.

- Le circuit compte 39 kilomètres au départ de Herbeumont. Les trois premiers kilomètres se font sur route, puis l'itinéraire se poursuit presque exclusivement sur des chemins forestiers et champêtres. Plusieurs sections sont non asphaltées, mais le faible dénivelé en fait un parcours idéal pour les vélos tout-chemin

- De nombreux endroits pittoresques invitent à la pause pique-nique. Pour un repas ou une boisson, vous trouverez de quoi vous restaurer à Herbeumont. Pour plus d'informations, une fiche gratuite est disponible auprès des offices de tourisme.

Sur votre route...



Toutes les informations pratiques

Zones de sensibilité environnementale

Le long de votre itinéraire, vous allez traverser des zones de sensibilité liées à la présence d'une espèce ou d'un milieu particulier. Dans ces zones, un comportement adapté permet de contribuer à leur préservation. Pour plus d'informations détaillées, des fiches spécifiques sont accessibles pour chaque zone.

Zone_regl1

Période de sensibilité : Mai, Juin, Juillet, Août

Contact :

Contact zone règlementaire 1

Description zone règlementaire 1