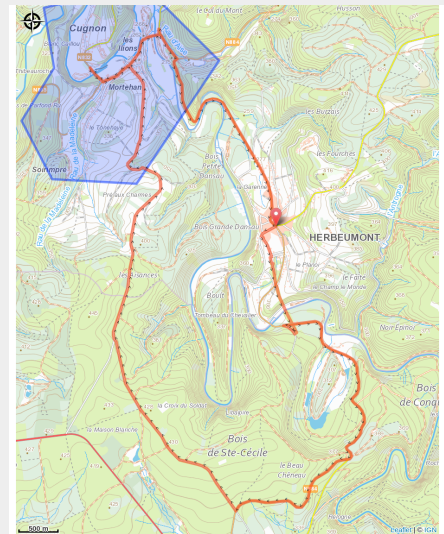


Circuit Histoire 4 - Traces de la Révolution française (Bertrix et Herbeumont)



(MTPBA)



Infos pratiques

Pratique : Gravel

Longueur : 19.6 km

Dénivelé positif : 349 m

Type : Boucle

Itinéraire

Départ : 6887 - Herbeumont

Arrivée : 6887 - Herbeumont

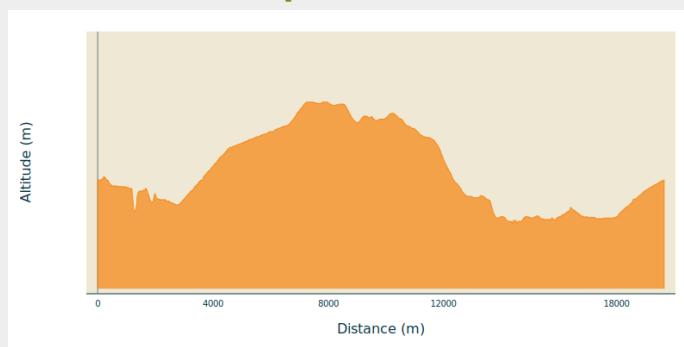
Balisage : Aucune signalétique

Communes : 1. Herbeumont

2. Florenville

3. Bertrix

Profil altimétrique



Altitude min 244 m Altitude max 429 m

Circuit Histoire 4 - Traces de la Révolution française (Bertrix et Herbeumont)

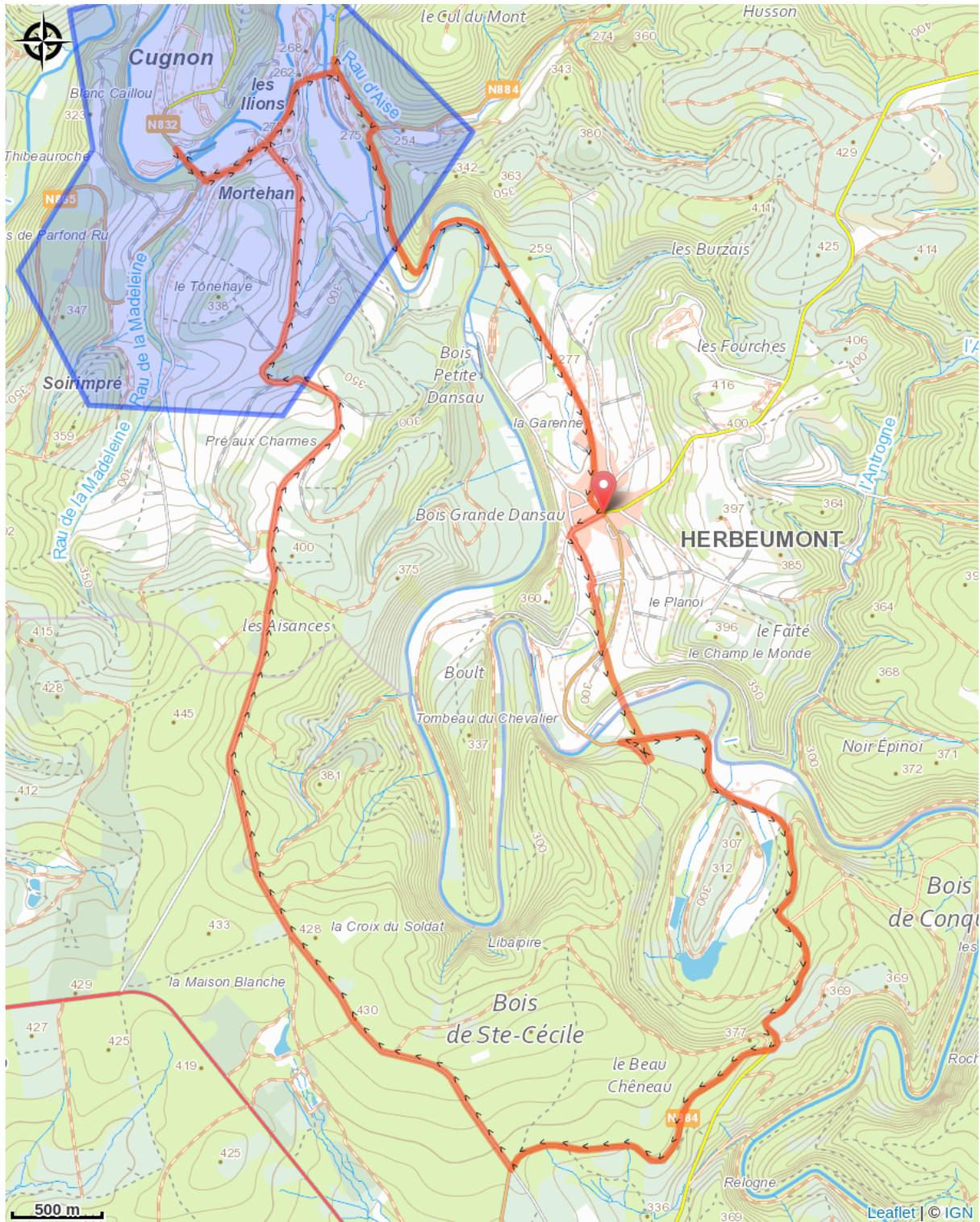
Suite des points noeud: 70-72-73-42-47-42-41-43-70

Ce court circuit vous emmène sur le spectaculaire viaduc de Herbeumont et le long du prieuré historique de Conques. En chemin, vous plongez dans l'histoire de la Révolution française, qui a laissé ici des traces. Vous profitez aussi d'une belle vue sur le château de Herbeumont et découvrez à Mortehan un cimetière romantique classé. L'harmonie entre nature et patrimoine confère à cet itinéraire une atmosphère toute particulière.

Le parcours de 20 kilomètres est relativement facile grâce au faible dénivelé. Il se compose principalement de routes asphaltées avec un court tronçon de chemin empierré, mais une partie emprunte des routes assez fréquentées et n'est donc pas recommandée aux familles avec enfants. À Herbeumont, vous trouverez plusieurs cafés et restaurants, tandis qu'à mi-chemin, à Cugnon, un banc avec vue sur la Semois offre l'endroit parfait pour une pause pique-nique.

N'oubliez pas de retirer gratuitement la fiche vélo avec des informations complémentaires auprès de la maison du Tourisme afin de profiter pleinement de votre découverte.

Sur votre route...



Toutes les informations pratiques

Zones de sensibilité environnementale

Le long de votre itinéraire, vous allez traverser des zones de sensibilité liées à la présence d'une espèce ou d'un milieu particulier. Dans ces zones, un comportement adapté permet de contribuer à leur préservation. Pour plus d'informations détaillées, des fiches spécifiques sont accessibles pour chaque zone.

Zone_regl1

Période de sensibilité : Mai, Juin, Juillet, Août

Contact :

Contact zone règlementaire 1

Description zone règlementaire 1