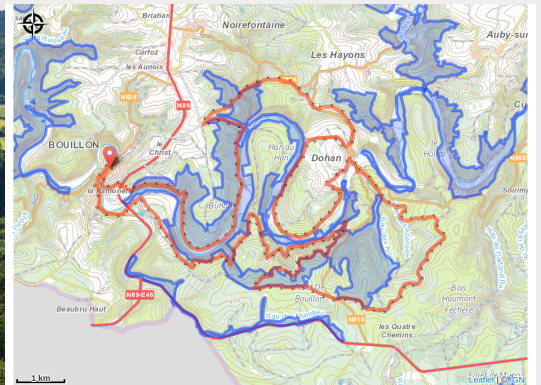


VTT Vresse-Sur-Semois 40 km



(closen)



Infos pratiques

Pratique : VTT

Longueur : 41.9 km

Dénivelé positif : 1004 m

Type : Boucle

Itinéraire

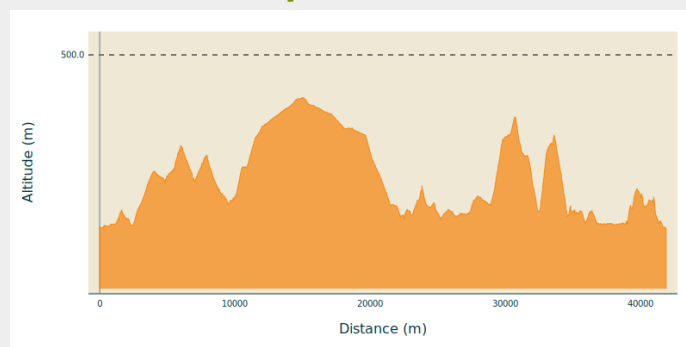
Départ : 5550 - Vresse-sur-Semois

Arrivée : 5550 - Vresse-sur-Semois

Balisage : Aucune signalétique

Communes : 1. Bouillon

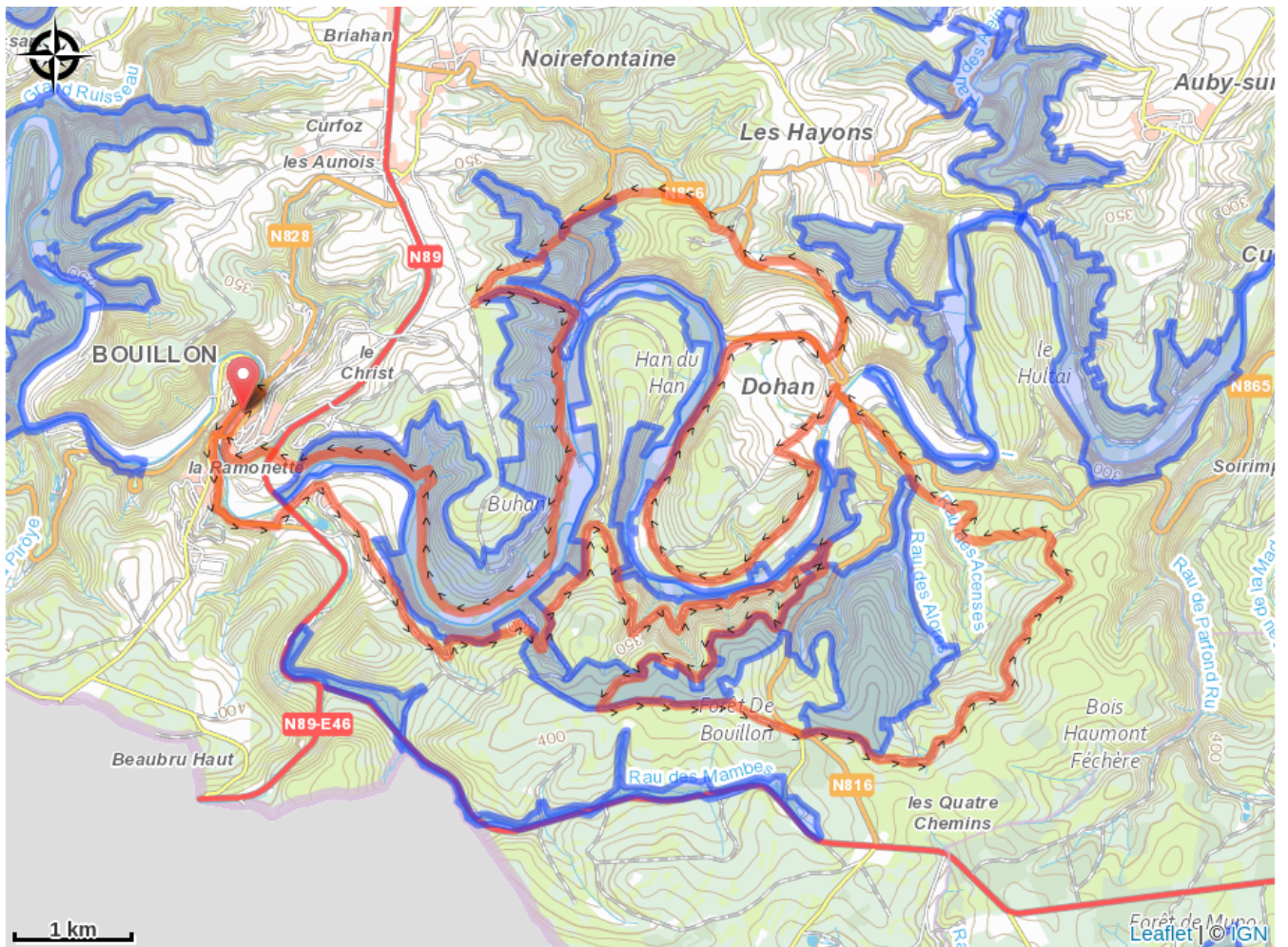
Profil altimétrique



Altitude min 216 m Altitude max 430 m

Parcours VTT Vresse 40 km non balisé.

Sur votre route...



Toutes les informations pratiques

Zones de sensibilité environnementale

Le long de votre itinéraire, vous allez traverser des zones de sensibilité liées à la présence d'une espèce ou d'un milieu particulier. Dans ces zones, un comportement adapté permet de contribuer à leur préservation. Pour plus d'informations détaillées, des fiches spécifiques sont accessibles pour chaque zone.

Bassin de la Semois du Maka à Bouillon

Période de sensibilité :

Contact :

[Biodiversité Wallonie](#)



Forêt alluviale du Pré des Moines (Bouillon)

Période de sensibilité :

Contact :

[Biodiversité Wallonie](#)

Site de grand intérêt biologique

Aulnaie du Fainire (Bouillon)

Période de sensibilité :

Contact :

[Biodiversité Wallonie](#)

Site de grand intérêt biologique

Château-fort de Bouillon (Bouillon)

Période de sensibilité :

Contact :

[Biodiversité Wallonie](#)

Site de grand intérêt biologique

Forêt alluviale du Champ Touaux (Bouillon)

Période de sensibilité :

Contact :

[Biodiversité Wallonie](#)

Site de grand intérêt biologique

Ile Chevray et Roche de la Dampirée (Bouillon)

Période de sensibilité :

Contact :

[Biodiversité Wallonie](#)

Site de grand intérêt biologique

Ile de Locailou (Bouillon)

Période de sensibilité :

Contact :

[Biodiversité Wallonie](#)

Site de grand intérêt biologique

Iles de Grimouti (Bouillon)

Période de sensibilité :

Contact :

[Biodiversité Wallonie](#)

Site de grand intérêt biologique

Iles Stassart (Bouillon)

Période de sensibilité :

Contact :

[Biodiversité Wallonie](#)

Site de grand intérêt biologique

La Platinerie (Bouillon)

Période de sensibilité :

Contact :

[Biodiversité Wallonie](#)

Site de grand intérêt biologique

Noe de l'île du Grand Buty (Bouillon)

Période de sensibilité :

Contact :

[Biodiversité Wallonie](#)

Site de grand intérêt biologique

Noe de Morsehan (Bouillon)

Période de sensibilité :

Contact :

[Biodiversité Wallonie](#)

Site de grand intérêt biologique

Pré Lamquin (Bouillon)

Période de sensibilité :

Contact :

[Biodiversité Wallonie](#)

Site de grand intérêt biologique

Ruisseau du Pré Magin (Bouillon)

Période de sensibilité :

Contact :

[Biodiversité Wallonie](#)

Site de grand intérêt biologique

Grand Buty (Noe de l'île du)

Période de sensibilité :

Contact :

[Biodiversité Wallonie](#)

Zone humide d'intérêt biologique

Basse Semois Orientale

Période de sensibilité :

Contact :

[Biodiversité Wallonie](#)

Réserve naturelle agréée

Platinerie (La)

Période de sensibilité :

Contact :

[Biodiversité Wallonie](#)

Réserve naturelle domaniale