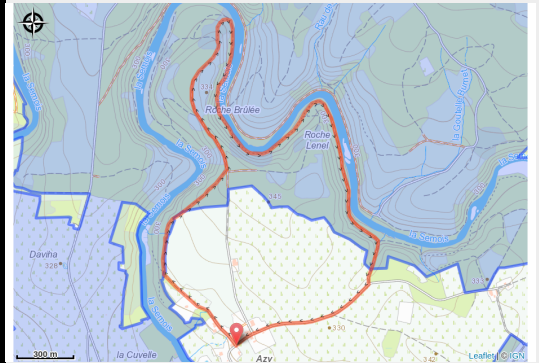


La Bohanan



No photo



Infos pratiques

Pratique : Pédestre

Longueur : 5.5 km

Dénivelé positif : 108 m

Difficulté : Difficile

Type : Boucle

Itinéraire

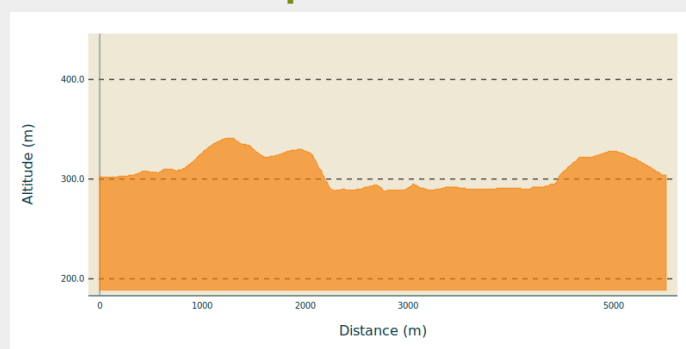
Départ : 6824 - Chassepierre

Arrivée : 6824 - Chassepierre

Balisage : ■ N1 - Vert

Communes : 1. Florenville

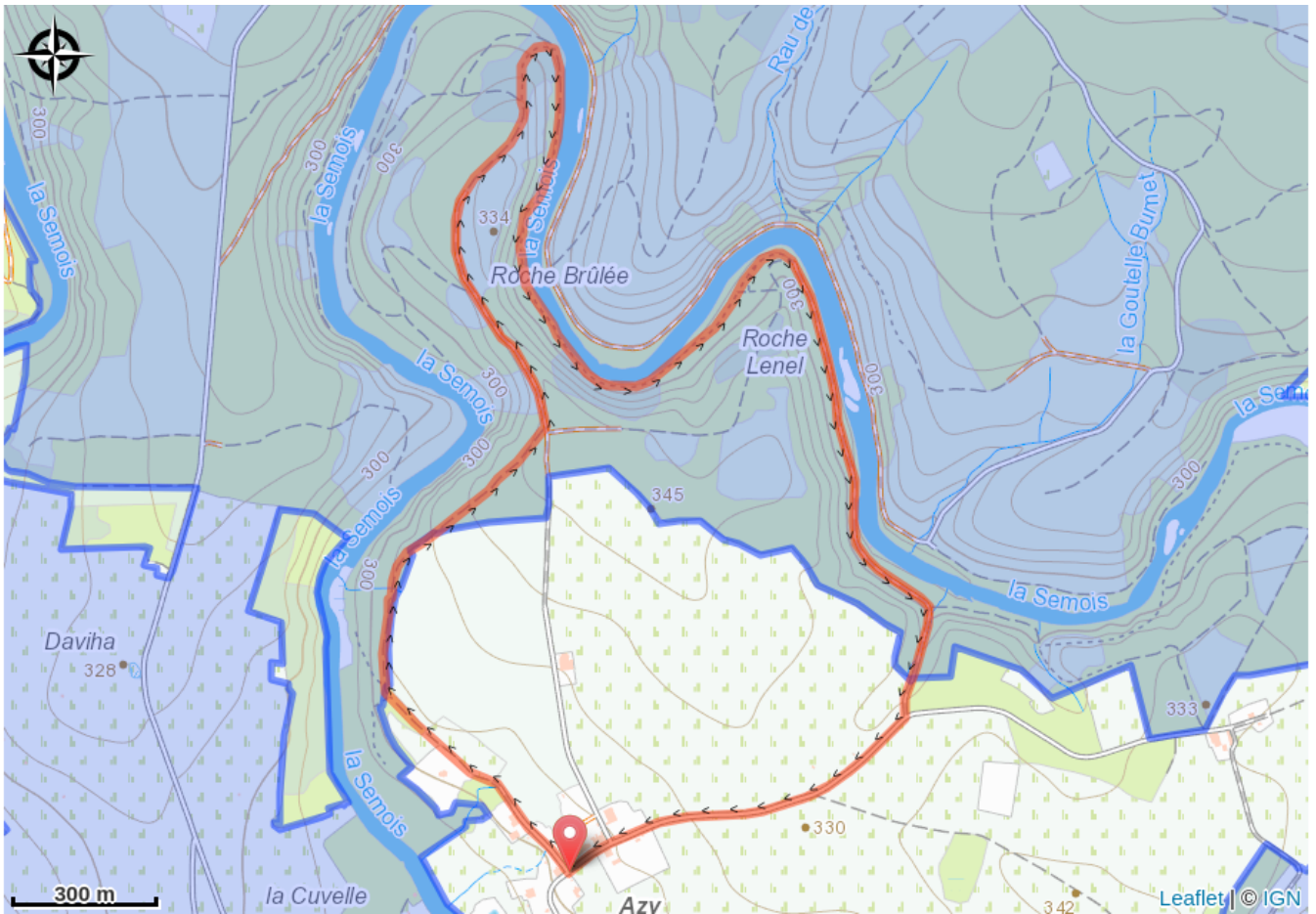
Profil altimétrique



Altitude min 288 m Altitude max 341 m

Cette promenade au départ du petit village d'Azy allie patrimoine naturel et historique. Elle vous mène au point de vue du même nom, passe par le célèbre dolmen et longe la Semois, pour un retour riche en dépaysement.

Sur votre route...



Toutes les informations pratiques

Zones de sensibilité environnementale

Le long de votre itinéraire, vous allez traverser des zones de sensibilité liées à la présence d'une espèce ou d'un milieu particulier. Dans ces zones, un comportement adapté permet de contribuer à leur préservation. Pour plus d'informations détaillées, des fiches spécifiques sont accessibles pour chaque zone.

Bassin de la Semois de Florenville à Auby

Période de sensibilité :

Contact :

[Biodiversité Wallonie](#)



Forêt alluviale du château d'Auzi sud (Florenville)

Période de sensibilité :

Contact :

[Biodiversité Wallonie](#)

Site de grand intérêt biologique

Forêt alluviale du château d'Auzi nord (Florenville)

Période de sensibilité :

Contact :

[Biodiversité Wallonie](#)

Site de grand intérêt biologique

Forêt alluviale des Forges Roussel (Florenville)

Période de sensibilité :

Contact :

[Biodiversité Wallonie](#)

Site de grand intérêt biologique

Ile de la Roche Lenel (Florenville)

Période de sensibilité :

Contact :

[Biodiversité Wallonie](#)

