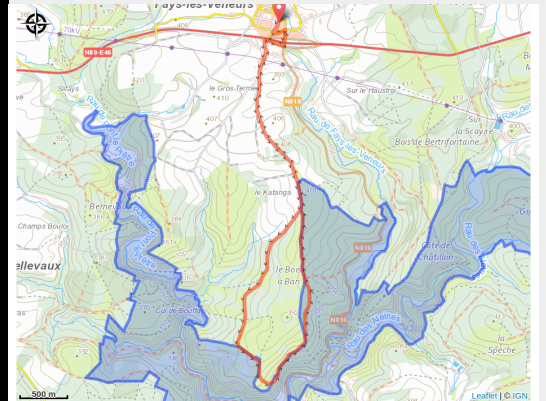


Fays-les-Veneurs : Du Haut du Croc



No photo



Infos pratiques

Pratique : Pédestre

Durée : 2 h

Longueur : 9.8 km

Dénivelé positif : 174 m

Difficulté : Facile

Type : Boucle

Itinéraire

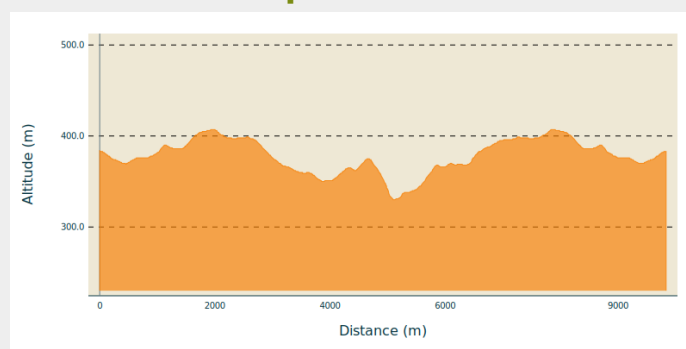
Départ : 6856 - Fays-les-Veneurs

Arrivée : 6850 - Paliseul

Balisage : ■ Rectangle horizontal - Bleu

Communes : 1. Paliseul

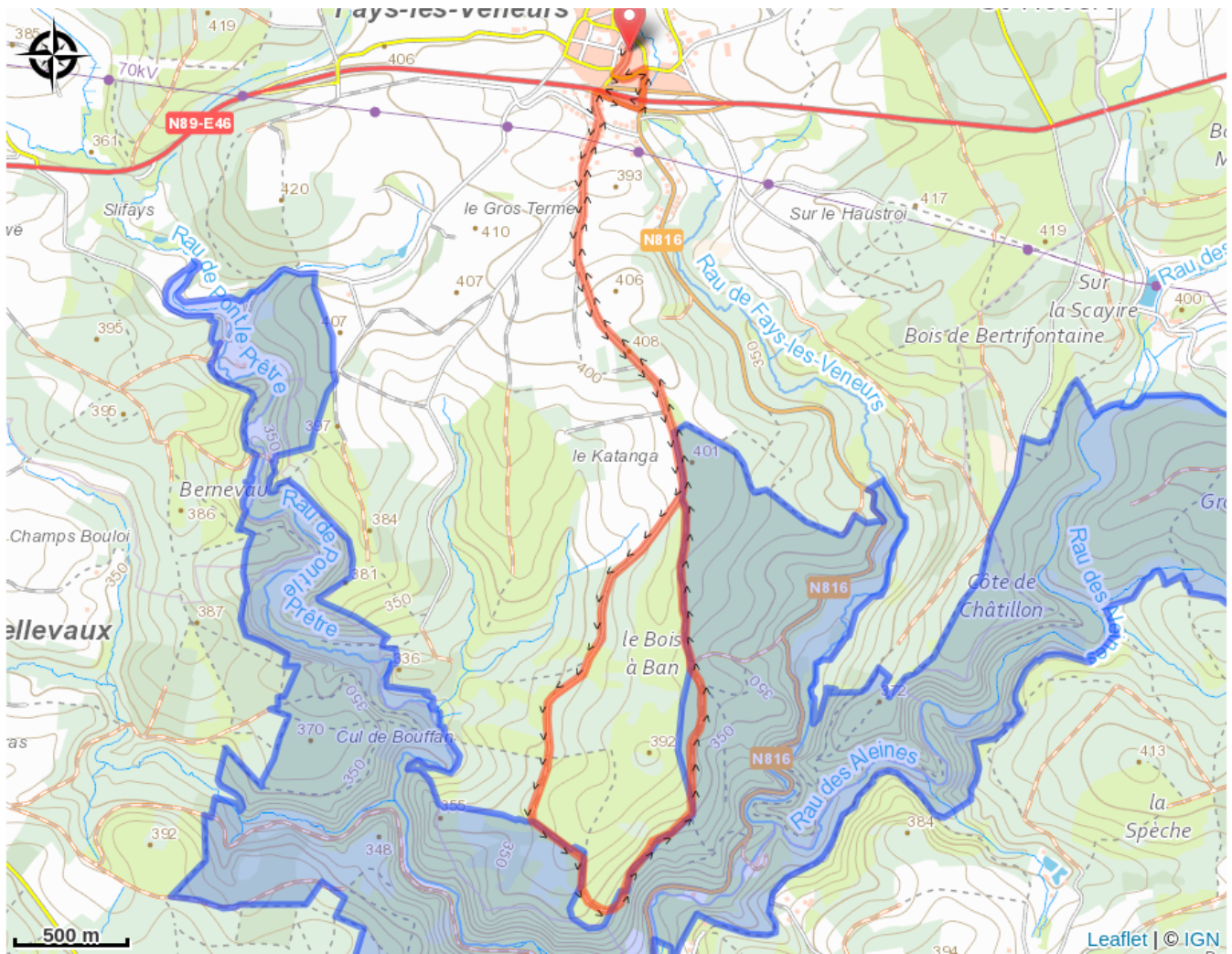
Profil altimétrique



Altitude min 330 m Altitude max 407 m

Chouette promenade au départ du village de Fays-Les-Veneurs sinuant le village et les bois aux alentours de celui-ci.

Sur votre route...



Toutes les informations pratiques

Zones de sensibilité environnementale

Le long de votre itinéraire, vous allez traverser des zones de sensibilité liées à la présence d'une espèce ou d'un milieu particulier. Dans ces zones, un comportement adapté permet de contribuer à leur préservation. Pour plus d'informations détaillées, des fiches spécifiques sont accessibles pour chaque zone.

Ruisseau de Fays les Veneurs (Paliseul)

Période de sensibilité :

Contact :

[Biodiversité Wallonie](#)

Site de grand intérêt biologique

Anciennes ardoisieres de la Cote de Croc a Paliseul

Période de sensibilité :

Contact :

[Biodiversité Wallonie](#)

Cavités souterraines d'intérêt scientifique

Anciennes ardoisières de la Côte de Croc (Paliseul)

Période de sensibilité :

Contact :

[Biodiversité Wallonie](#)

Site de grand intérêt biologique

Vallée du Ruisseau des Aleines

Période de sensibilité :

Contact :

[Biodiversité Wallonie](#)

