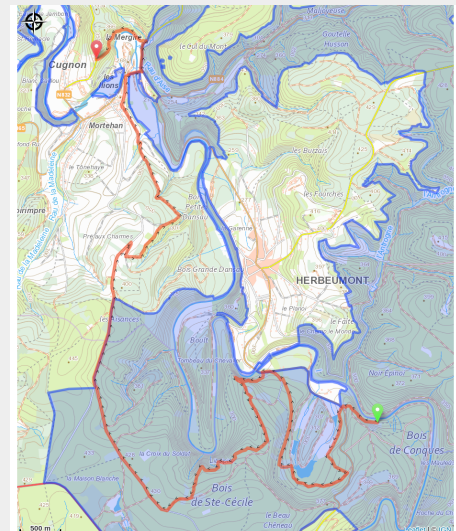
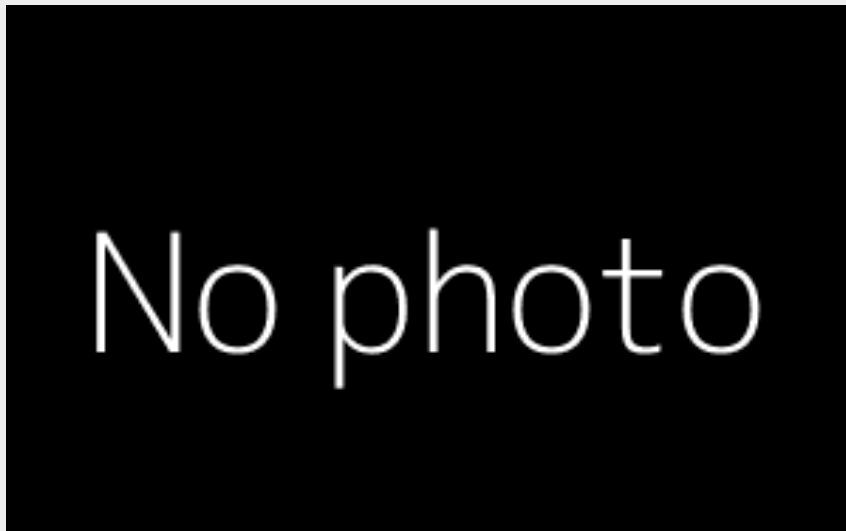


# Bivouacs insolites PNVS - De Sainte-Cécile à Mortehan



## Infos pratiques

---

Pratique : Pédestre

---

Longueur : 16.3 km

---

Dénivelé positif : 450 m

---

Type : Linéaire

# Itinéraire

**Départ** : Sainte-Cécile

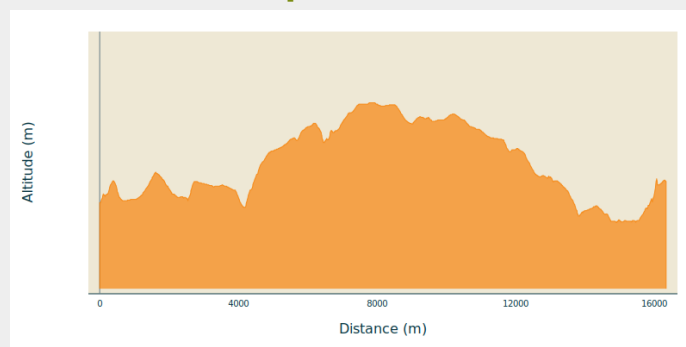
**Arrivée** : Morteihan

**Communes** : 1. Florenville

2. Bertrix

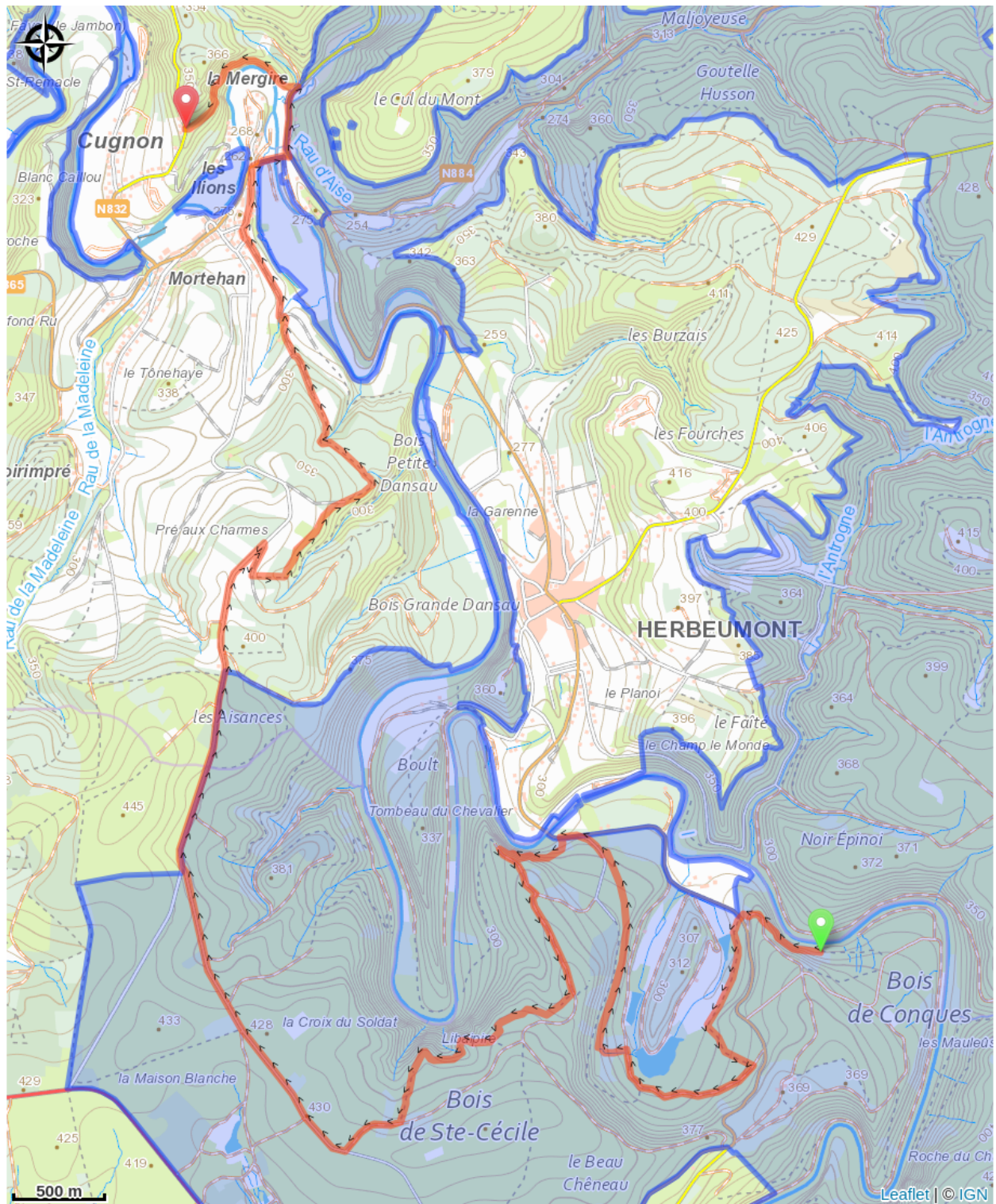
3. Herbeumont

## Profil altimétrique



Altitude min 248 m Altitude max 429 m

# Sur votre route...



# Toutes les informations pratiques

## **Recommandations**

N'oubliez pas de réserver votre nuit en bivouac sur [Elloha](#) !

# Zones de sensibilité environnementale

Le long de votre itinéraire, vous allez traverser des zones de sensibilité liées à la présence d'une espèce ou d'un milieu particulier. Dans ces zones, un comportement adapté permet de contribuer à leur préservation. Pour plus d'informations détaillées, des fiches spécifiques sont accessibles pour chaque zone.

## **Bassin de la Semois de Florenville à Auby**

Période de sensibilité :

Contact :

[Biodiversité Wallonie](#)



### **Ardoisière de la Fortelle (Bertrix; Herbeumont)**

Période de sensibilité :

Contact :

[Biodiversité Wallonie](#)

Site de grand intérêt biologique

### **Ardoisière de Linglé (Bertrix; Herbeumont)**

Période de sensibilité :

Contact :

[Biodiversité Wallonie](#)

Site de grand intérêt biologique

### **Bras-mort de la Roche aux Corbeaux (Bertrix; Herbeumont)**

Période de sensibilité :

Contact :

[Biodiversité Wallonie](#)

Site de grand intérêt biologique

### **Galeries souterraines des ardoisières de Linglé (Bertrix)**

Période de sensibilité :

Contact :

[Biodiversité Wallonie](#)

Site de grand intérêt biologique

### **Iles du Moulin des Nawés (Bertrix; Herbeumont)**

Période de sensibilité :

Contact :

[Biodiversité Wallonie](#)

Site de grand intérêt biologique

### **Prairie humide de Morte han (Bertrix)**

Période de sensibilité :

Contact :

[Biodiversité Wallonie](#)

Site de grand intérêt biologique

### **Ruisseau des Muno et affluent (Bertrix)**

Période de sensibilité :

Contact :

[Biodiversité Wallonie](#)

Site de grand intérêt biologique

### **Vallon du Ruisseau de la Madeleine (Bertrix)**

Période de sensibilité :

Contact :

[Biodiversité Wallonie](#)

Site de grand intérêt biologique

### **Vallee d'Aise et Suchamps**

Période de sensibilité :

Contact :

[Biodiversité Wallonie](#)

Réserve naturelle domaniale

### **Château d'Herbeumont (Herbeumont)**

Période de sensibilité :

Contact :

[Biodiversité Wallonie](#)

Site de grand intérêt biologique

### **Méandre du Tombeau du Chevalier (Herbeumont)**

Période de sensibilité :

Contact :

[Biodiversité Wallonie](#)

Site de grand intérêt biologique

### **Etangs de Conques (Florenville)**

Période de sensibilité :

Contact :

[Biodiversité Wallonie](#)

Site de grand intérêt biologique

### **Forêt alluviale du Bois de Conques (Florenville)**

Période de sensibilité :

Contact :

[Biodiversité Wallonie](#)

Site de grand intérêt biologique