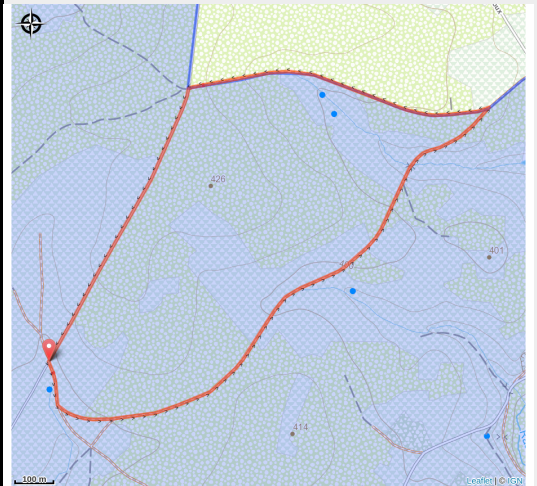


Les Recours



Infos pratiques

Pratique : Pédestre

Longueur : 3.4 km

Dénivelé positif : 63 m

Difficulté : Facile

Type : Boucle

Itinéraire

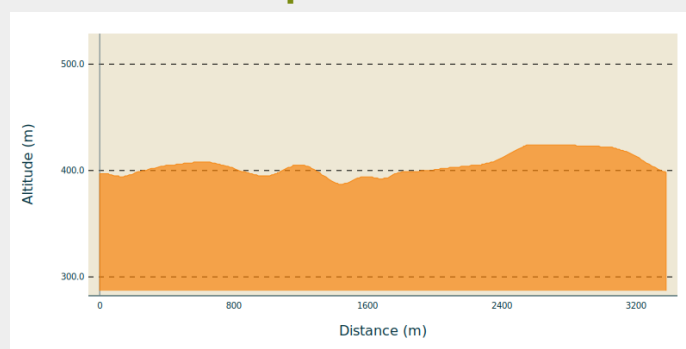
Départ : 6824 - Chassepierre

Arrivée : 6824 - Chassepierre

Balisage : ■ N1 - Bleu

Communes : 1. Florenville

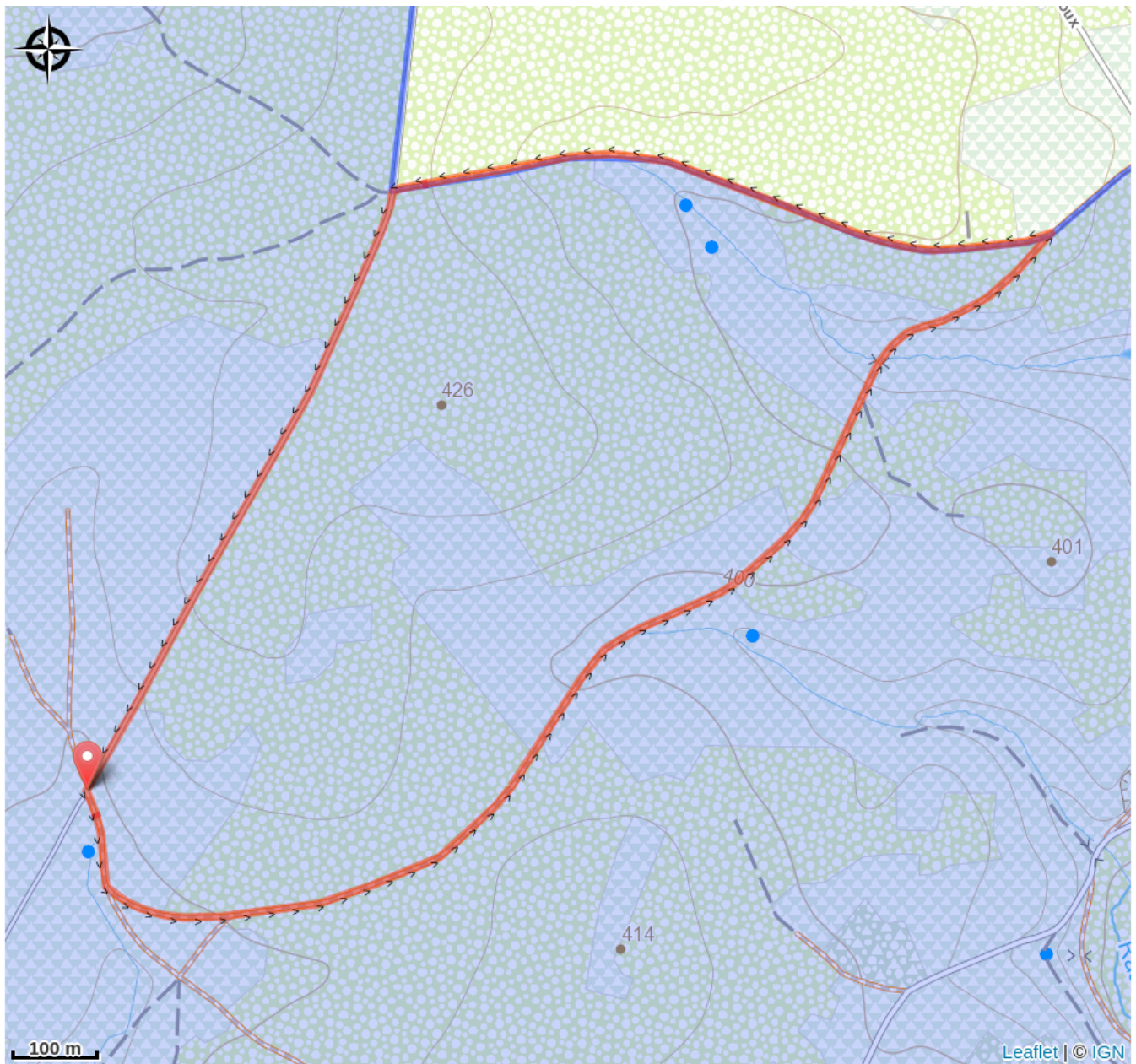
Profil altimétrique



Altitude min 387 m Altitude max 424 m

Aux Épioux, cette courte promenade forestière longe un ruisseau dans une ambiance calme et apaisante.

Sur votre route...



Toutes les informations pratiques

Zones de sensibilité environnementale

Le long de votre itinéraire, vous allez traverser des zones de sensibilité liées à la présence d'une espèce ou d'un milieu particulier. Dans ces zones, un comportement adapté permet de contribuer à leur préservation. Pour plus d'informations détaillées, des fiches spécifiques sont accessibles pour chaque zone.

Bassin de la Semois de Florenville à Auby

Période de sensibilité :

Contact :

[Biodiversité Wallonie](#)



Grand étang des Épioux (Florenville)

Période de sensibilité :

Contact :

[Biodiversité Wallonie](#)

Site de grand intérêt biologique