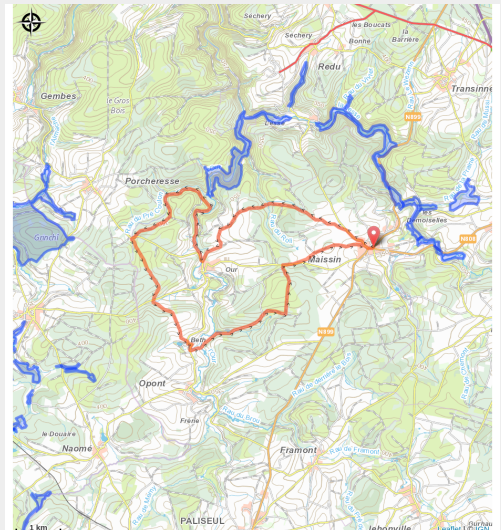


Maissin : circuit VTT jaune



Infos pratiques

Pratique : VTT

Durée : 2 h

Longueur : 19.1 km

Dénivelé positif : 366 m

Difficulté : Moyen

Type : Boucle

Itinéraire

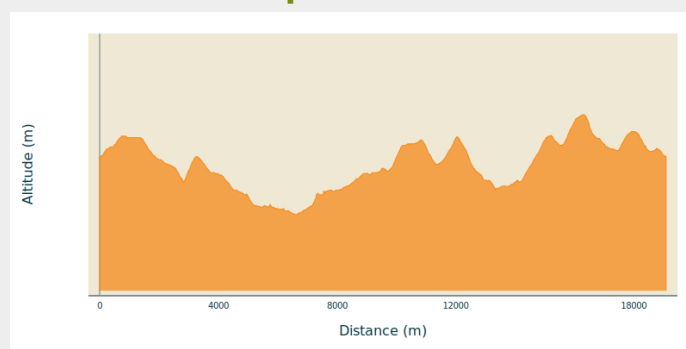
Départ : 6852 - Maissin

Arrivée : 6852 - Maissin

Balisage : 🚩 N3 (Vététiste) - Jaune

Communes : 1. Paliseul

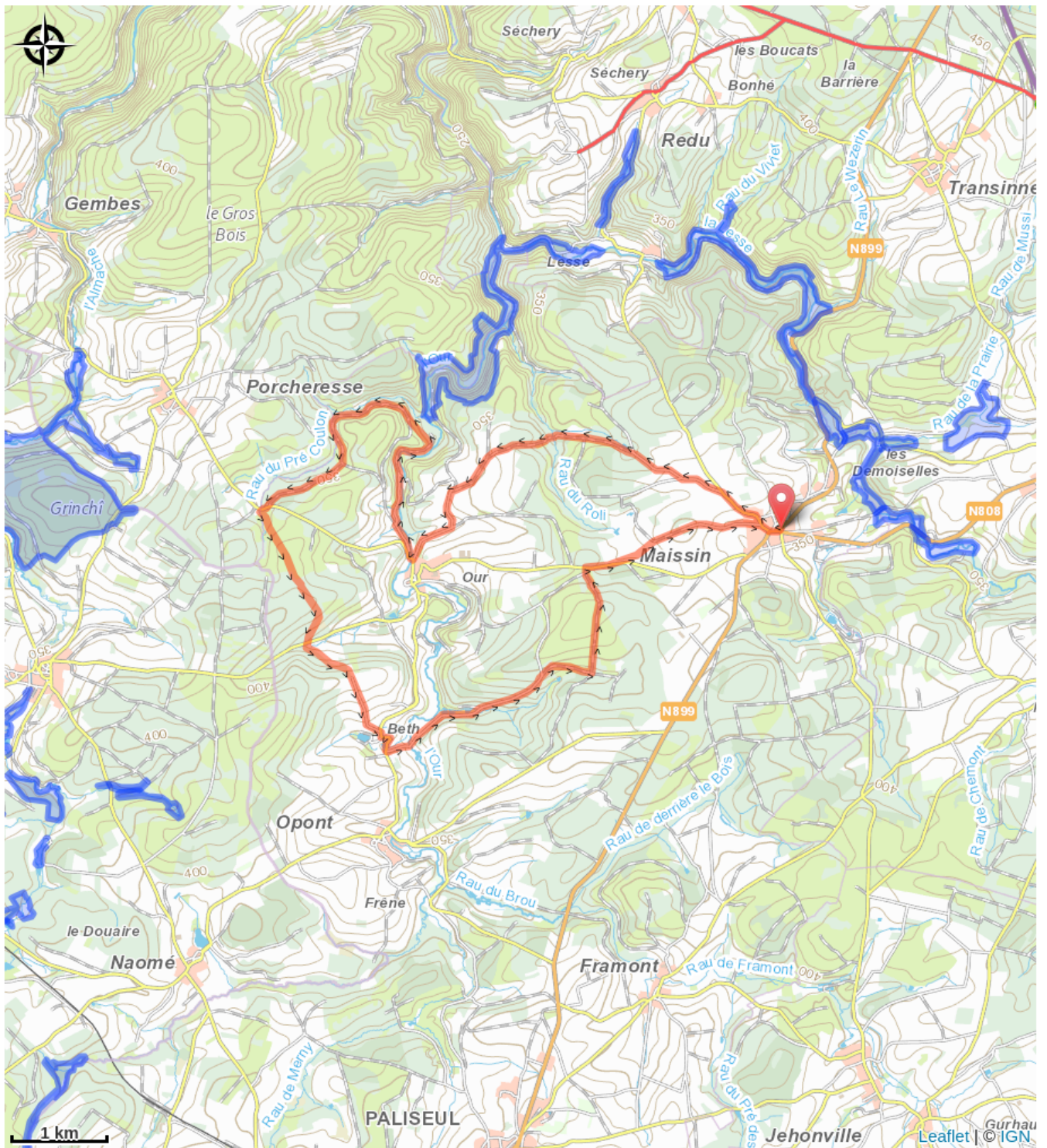
Profil altimétrique



Altitude min 294 m Altitude max 425 m

Une belle sortie VTT qui vous permettra de découvrir quelques éléments de patrimoine et d'histoire (Cimetière militaire franco - allemand ; les Abbyes, ancien Moulin d'Our) de la commune de Paliseul tout en offrant de beaux passages le long de cours d'eau et en forêt .

Sur votre route...



Toutes les informations pratiques

Zones de sensibilité environnementale

Le long de votre itinéraire, vous allez traverser des zones de sensibilité liées à la présence d'une espèce ou d'un milieu particulier. Dans ces zones, un comportement adapté permet de contribuer à leur préservation. Pour plus d'informations détaillées, des fiches spécifiques sont accessibles pour chaque zone.

Haute-Lesse

Période de sensibilité :

Contact :

[Biodiversité Wallonie](#)

