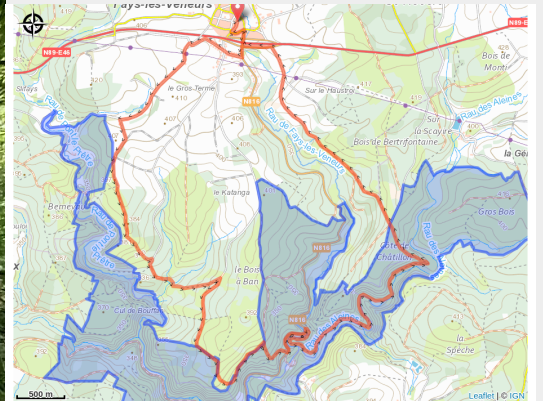


# VTT circuit jaune - Fays les Veneurs



(MTPBA)



## Infos pratiques

Pratique : VTT

Durée : 2 h

Longueur : 14.9 km

Dénivelé positif : 341 m

Difficulté : Moyen

Type : Boucle

# Itinéraire

**Départ** : 6856 - Fays-les-Veneurs

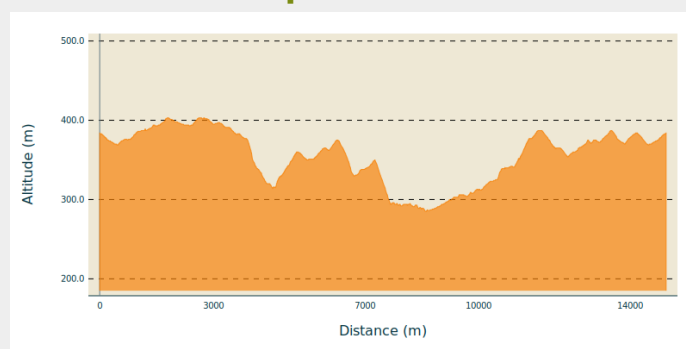
**Arrivée** : 6856 - Fays-les-Veneurs

**Balisage** : 🚩 N3 (Vététiste) - Jaune

**Communes** : 1. Paliseul

2. Bertrix

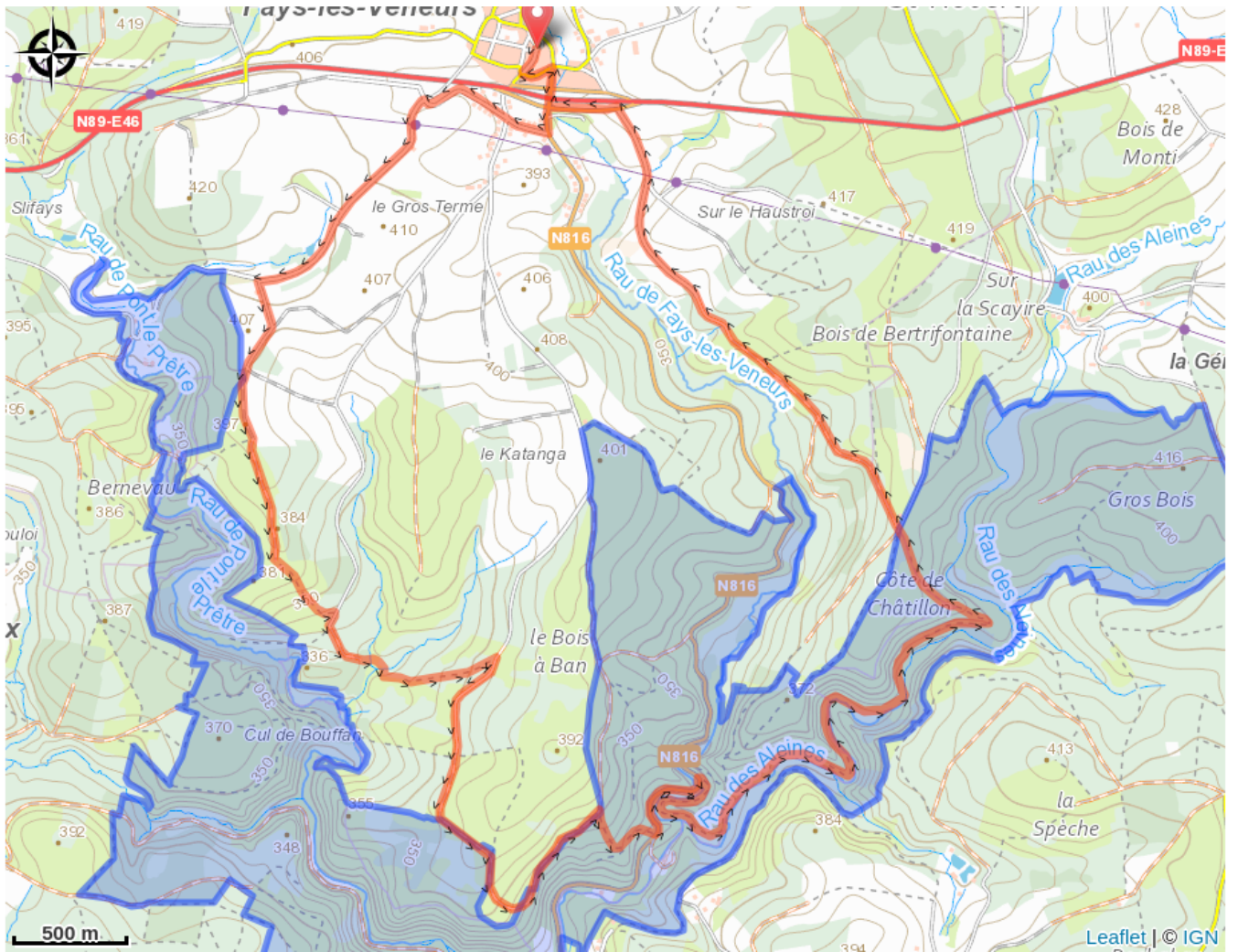
## Profil altimétrique



Altitude min 285 m Altitude max 403 m

Un beau parcours VTT avec des ambiances diversifiées : ouverture sur la campagne, forêts de feuillus et résineux, et une deuxième partie de parcours sublime le long du ruisseau de Fays-les-Veneurs puis le long du ruisseau des Aleines.

# Sur votre route...



# Toutes les informations pratiques

# Zones de sensibilité environnementale

Le long de votre itinéraire, vous allez traverser des zones de sensibilité liées à la présence d'une espèce ou d'un milieu particulier. Dans ces zones, un comportement adapté permet de contribuer à leur préservation. Pour plus d'informations détaillées, des fiches spécifiques sont accessibles pour chaque zone.

## Vallée du Ruisseau des Aleines

Période de sensibilité :

Contact :

[Biodiversité Wallonie](#)

