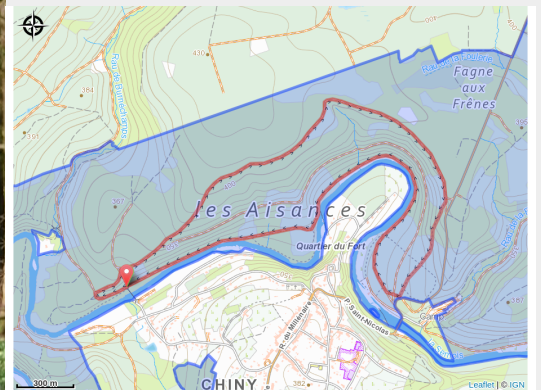


Les neuf hêtres



(Les Explorateurs du Monde)



Infos pratiques

Pratique : Pédestre

Longueur : 6.2 km

Dénivelé positif : 132 m

Difficulté : Facile

Type : Boucle

Itinéraire

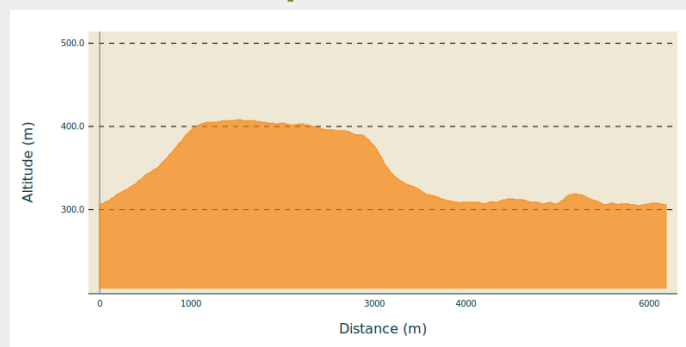
Départ : Rue de l'Embarcadère, 6810 - Chiny

Arrivée : Rue de l'Embarcadère, 6810 - Chiny

Balisage : ■ N1 - Jaune

Communes : 1. Chiny

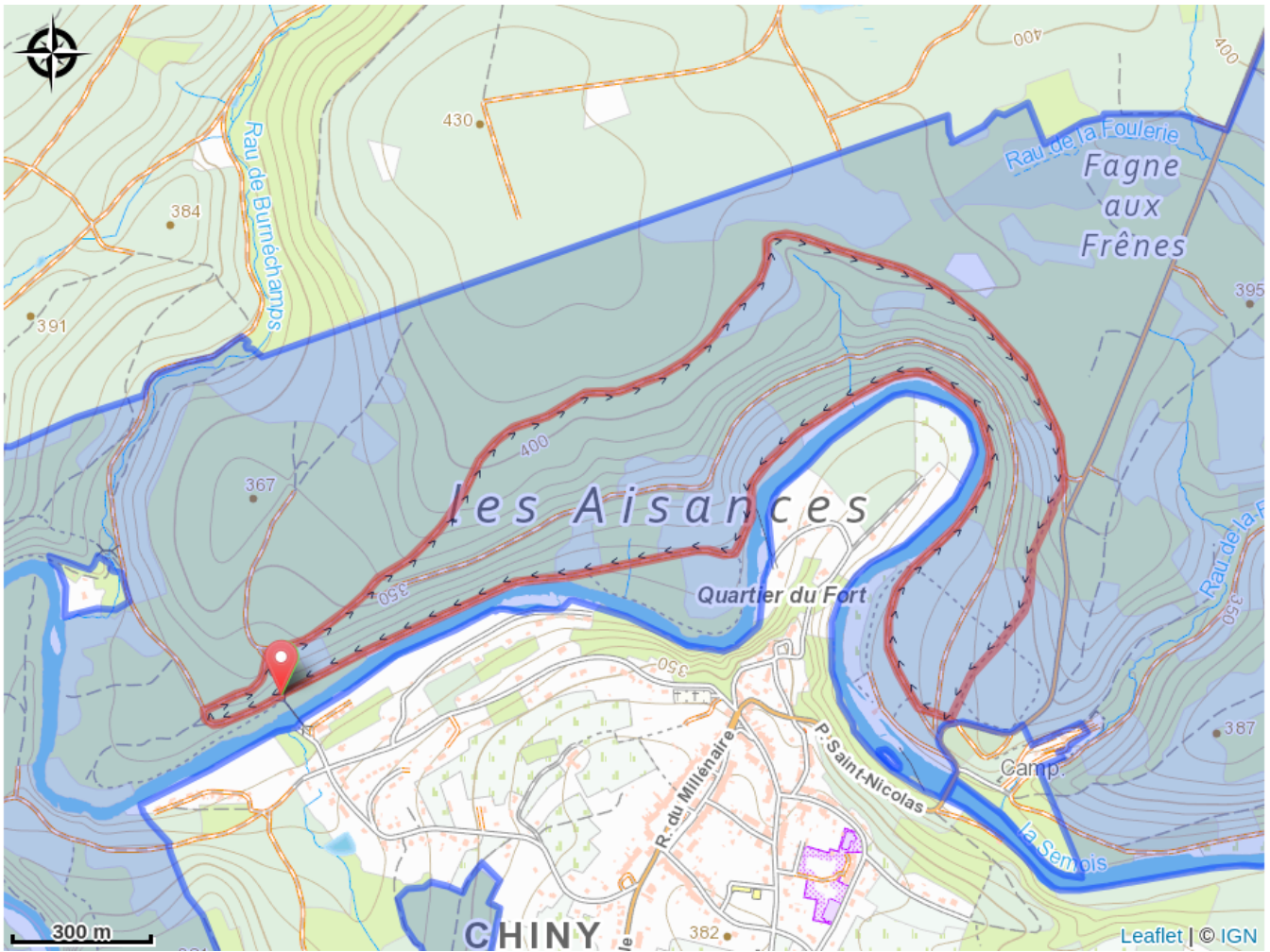
Profil altimétrique



Altitude min 305 m Altitude max 408 m

Au départ de l'embarcadère de Chiny, cette boucle de 6,2 km propose un parcours en forêt avec quelques dénivelés. Elle offre un beau point de vue sur la Semois. Un arrêt restauration est possible à mi-parcours pour faire une pause

Sur votre route...



Toutes les informations pratiques

Zones de sensibilité environnementale

Le long de votre itinéraire, vous allez traverser des zones de sensibilité liées à la présence d'une espèce ou d'un milieu particulier. Dans ces zones, un comportement adapté permet de contribuer à leur préservation. Pour plus d'informations détaillées, des fiches spécifiques sont accessibles pour chaque zone.

Bassin de la Semois de Jamoigne à Chiny

Période de sensibilité :

Contact :

[Biodiversité Wallonie](#)



Ile du Pont Saint-Nicolas (Chiny)

Période de sensibilité :

Contact :

[Biodiversité Wallonie](#)

Site de grand intérêt biologique