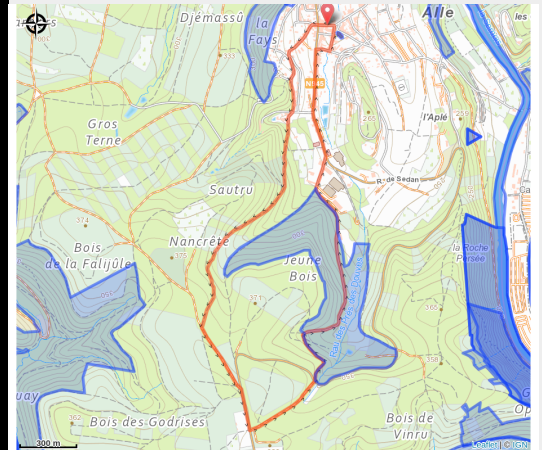


Jeune Bois



No photo



Infos pratiques

Pratique : Pédestre

Durée : 1 h 45

Longueur : 5.5 km

Dénivelé positif : 200 m

Difficulté : Moyen

Type : Boucle

Accessibilité : Poussette

Itinéraire

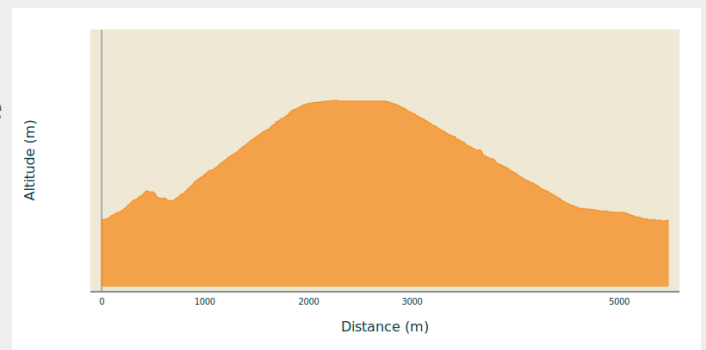
Départ : 5550 - Alle

Arrivée : 5550 - Alle

Balisage : ■ Rectangle horizontal - Jaune

Communes : 1. Vresse-sur-Semois

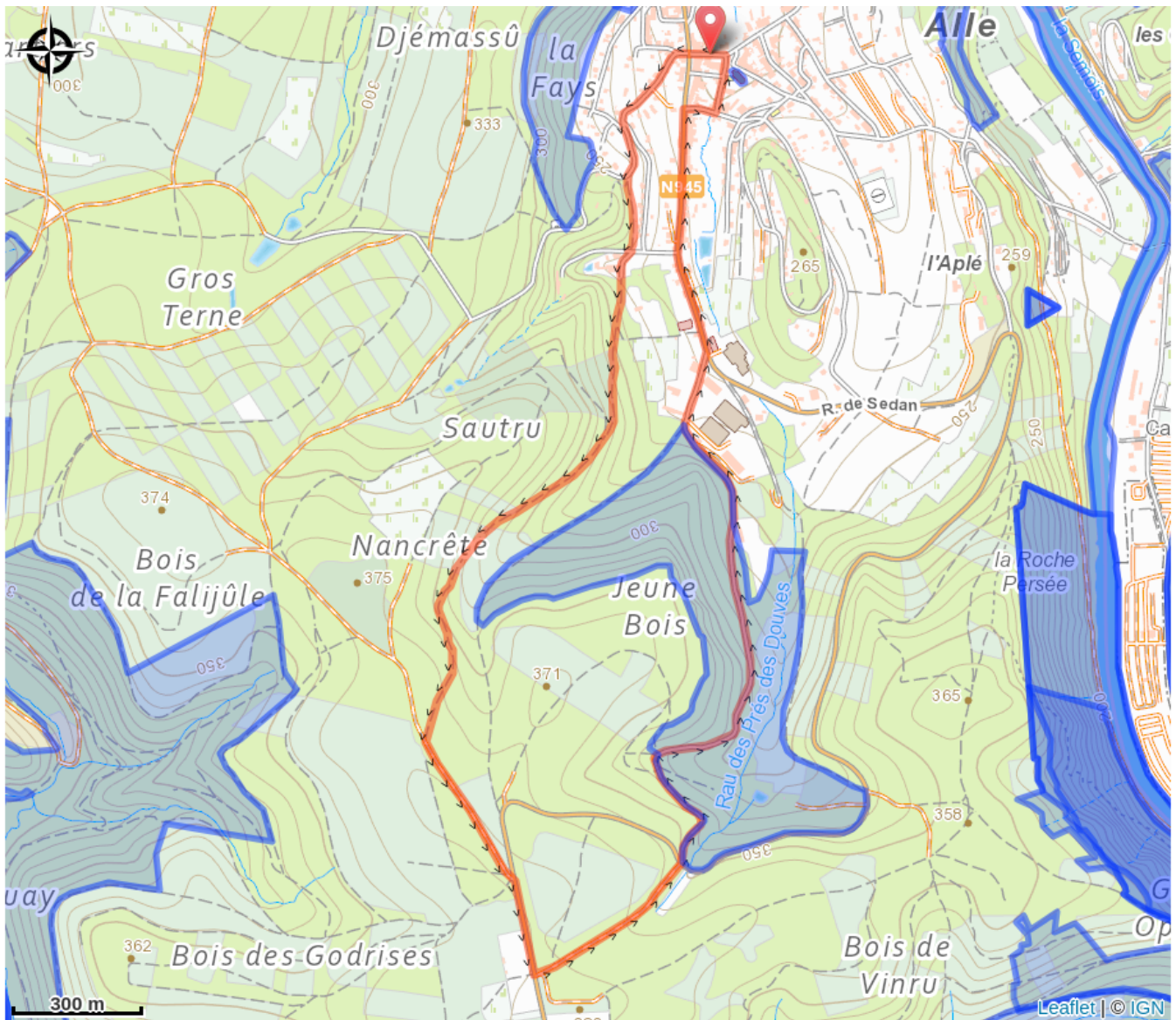
Profil altimétrique



Altitude min 198 m Altitude max 381 m

Cette promenade facile vous emmène par de belles forêts de feuillus vers les hauteurs de Alle. Vous y trouverez la vue sur Ardois'Alle (ancienne mine d'ardoise à visiter) et aussi sur l'activité économique avec la scierie. Flânez en lisant les citations sur les ardoises, dans le village de Alle. Une belle surprise rafraîchissante vous attend à la fin de la promenade.

Sur votre route...



Toutes les informations pratiques

Accessibilité

Poussette

Zones de sensibilité environnementale

Le long de votre itinéraire, vous allez traverser des zones de sensibilité liées à la présence d'une espèce ou d'un milieu particulier. Dans ces zones, un comportement adapté permet de contribuer à leur préservation. Pour plus d'informations détaillées, des fiches spécifiques sont accessibles pour chaque zone.

Vallée du Ruisseau de Rebais

Période de sensibilité :

Contact :

[Biodiversité Wallonie](#)



Vallée de la Semois en aval d'Alle

Période de sensibilité :

Contact :

[Biodiversité Wallonie](#)



Les Cravates (Vresse-sur-Semois)

Période de sensibilité :

Contact :

[Biodiversité Wallonie](#)

Site de grand intérêt biologique

Vallée de la Semois de Poupehan à Alle (Bouillon; Vresse-sur-Semois)

Période de sensibilité :

Contact :

[Biodiversité Wallonie](#)

Site de grand intérêt biologique