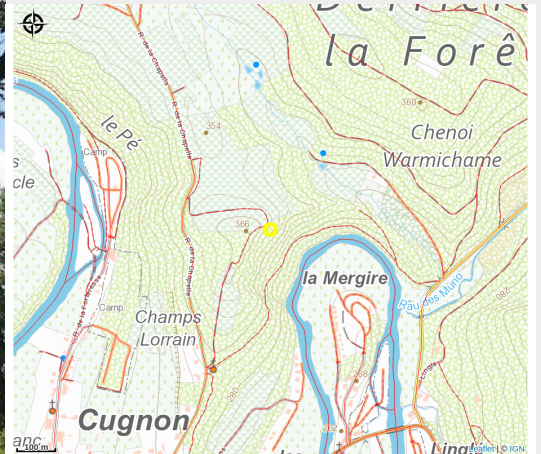


# Point de vue Les Baux



Crédit : (Marie Defise)



## Infos pratiques

Catégorie : Découverte et  
Divertissement

# Description

Le point de vue "Les Baux" a été aménagé récemment avec une avancée et un cône acoustique qui offre vue sur l'ancien Camping du Mergyre.

On y accède par la route Cugnon vers Auby (ou Auby Cugnon si vous descendez par Auby!).

En quittant Cugnon et en montant la route d'Auby, il y a sur la droite la chapelle Notre-Dame du Prompt Secours (porte ouverte non stop). On peut se garer à cet endroit (sur le dessus d'un arbre à proximité il y a la plaque fléchée "Point de Vue Le Mergyre"). Lorsqu'on emprunte le chemin sur la gauche de la Chapelle en allant tout droit on emprunte alors le Chemin Chauchet ou Warnichamme qui descend en courbe le long de la Semois et rejoint la route des Munos (Bertrix/Mortehan).

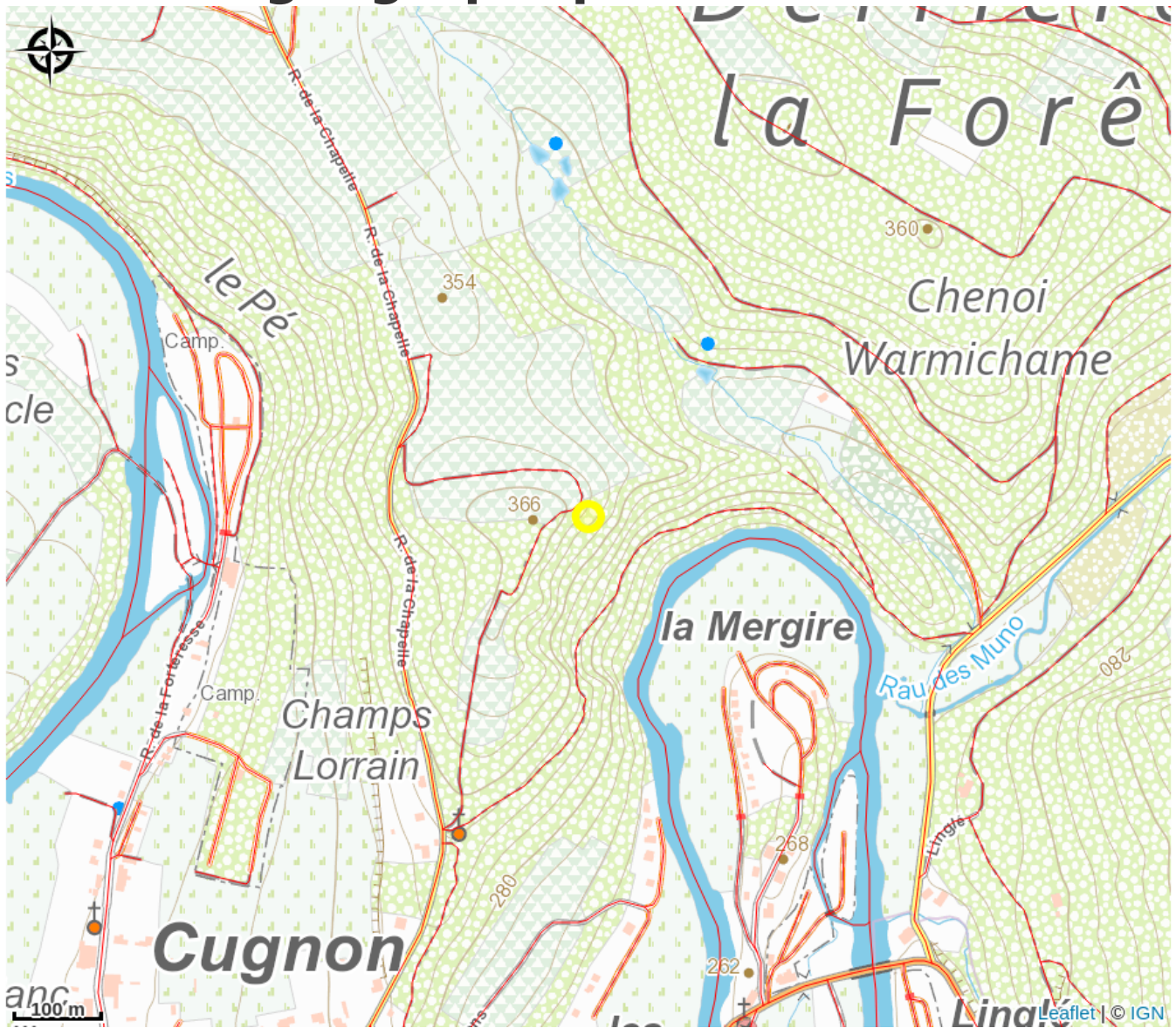
Mais pour les Baux on n'emprunte pas ce chemin. Sur la gauche se trouve un autre chemin, plus large, en sous bois. C'est un raidillon qui conduit tout droit ledit point de vue des Baux.

Là on découvre le cône, le point de vue donnant sur la Semois, les forêts, une partie (droite) du village de Mortehan et le petit camping les Ochays, tandis qu'à gauche on trouve la route des Munos, l'ancien Moulin de Mortehan où vécut Dom Malachie Bertrand, déporté au bagne de Cayenne (pas le Moulin de Cugnon qui est près du pont avec roue à aube).

## Catégories Découverte

Patrimoine naturel, Panorama, belvédère, paysage.

# Situation géographique



# Toutes les informations pratiques

## Contact

6880 - Cugnon