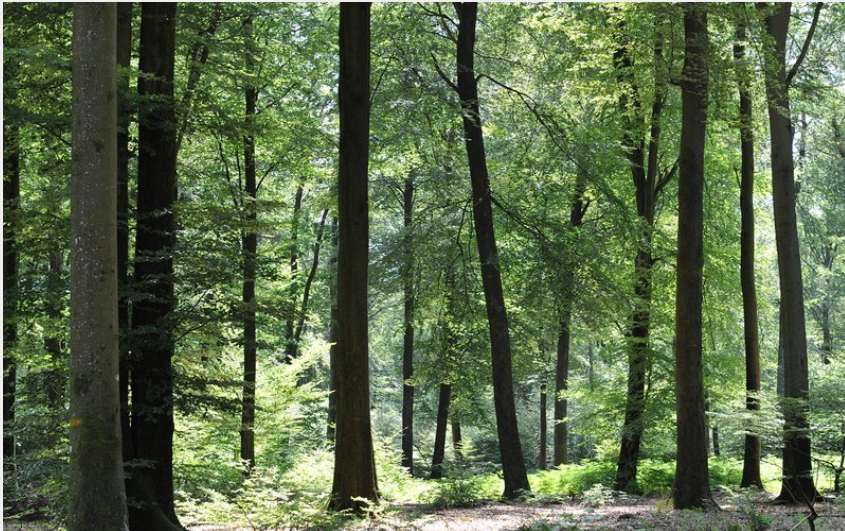
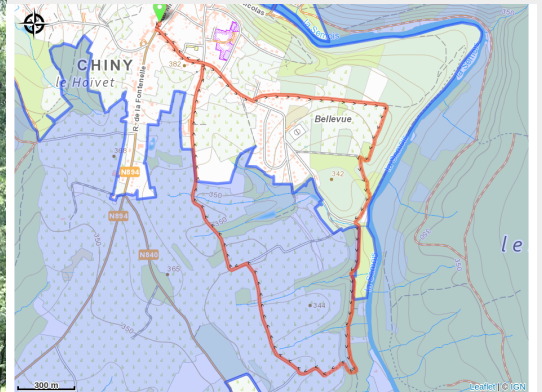


Les dix Fosses



(Michel Laurent/La Lorraine Gaumaise)



Infos pratiques

Pratique : Pédestre

Longueur : 5.8 km

Dénivelé positif : 101 m

Difficulté : Facile

Type : Boucle

Itinéraire

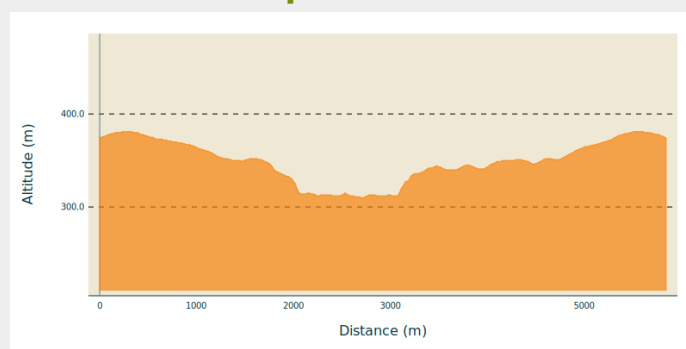
Départ : 6810 - Chiny

Arrivée : 6810 - Chiny

Balisage : ■ N1 (Piéton) - Vert

Communes : 1. Chiny

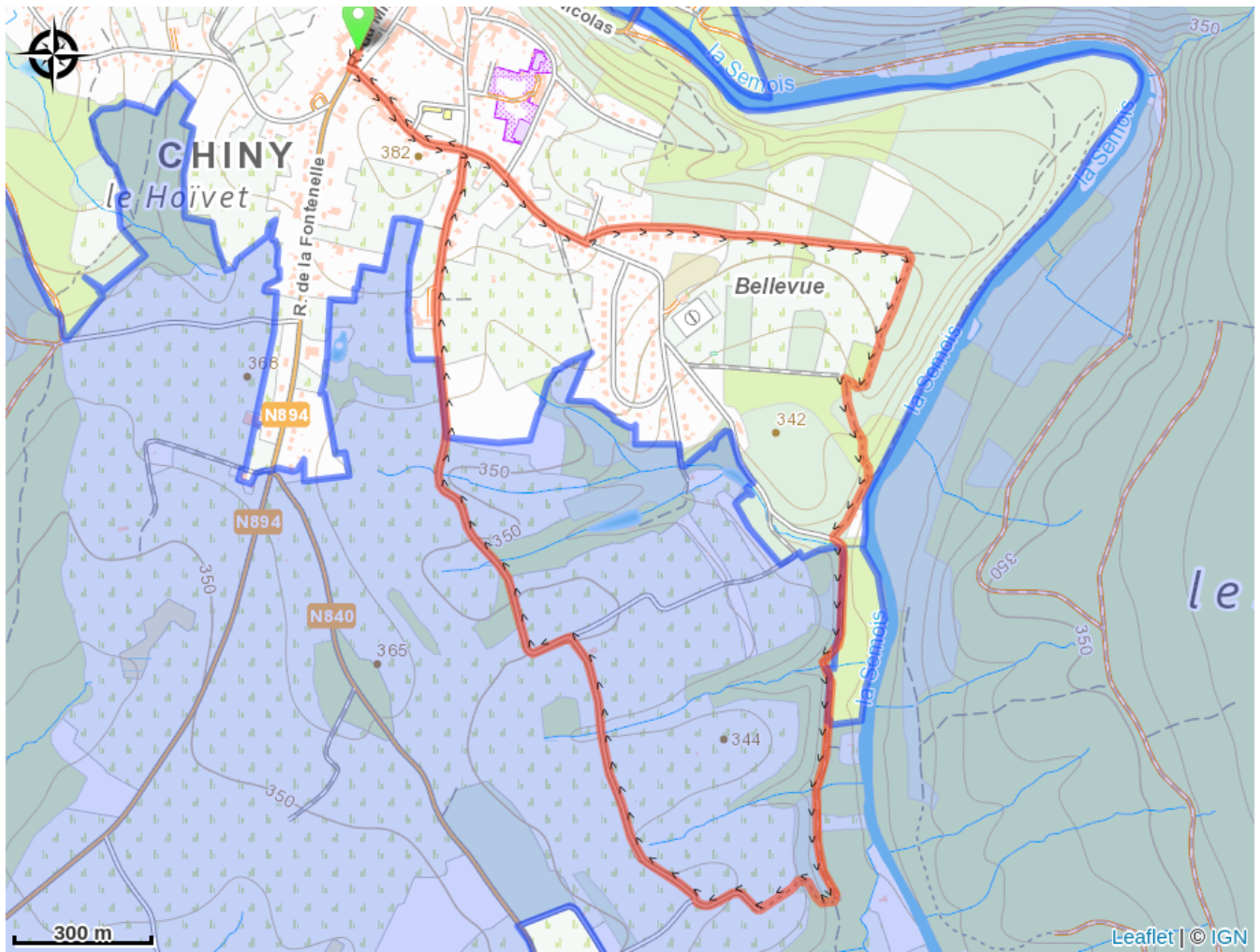
Profil altimétrique



Altitude min 310 m Altitude max 381 m

Balade au départ de l'ancien bureau du tourisme de Chiny. Tantôt dans le village, tantôt le long de l'eau ...balisage parfois difficile.

Sur votre route...



Toutes les informations pratiques

Zones de sensibilité environnementale

Le long de votre itinéraire, vous allez traverser des zones de sensibilité liées à la présence d'une espèce ou d'un milieu particulier. Dans ces zones, un comportement adapté permet de contribuer à leur préservation. Pour plus d'informations détaillées, des fiches spécifiques sont accessibles pour chaque zone.

Bassin de la Semois de Jamoigne à Chiny

Période de sensibilité :

Contact :

[Biodiversité Wallonie](#)

