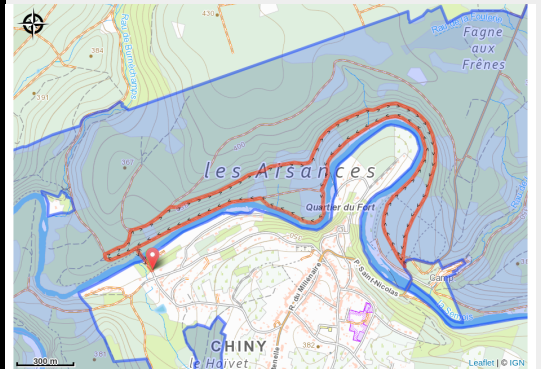


Roche du Corbeau



No photo



Infos pratiques

Pratique : Pédestre

Longueur : 6.3 km

Dénivelé positif : 108 m

Difficulté : Facile

Type : Boucle

Itinéraire

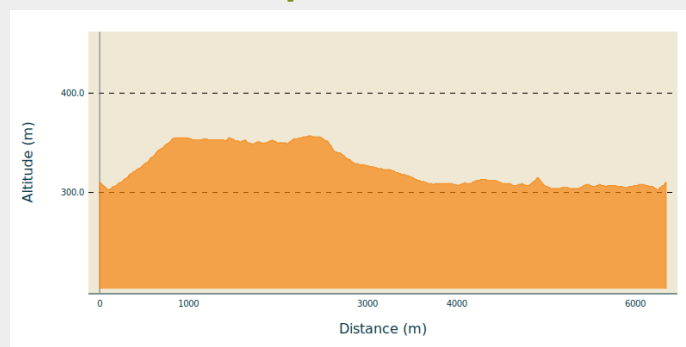
Départ : Rue de l'Embarcadère, 6810 - Chiny

Arrivée : Rue de l'Embarcadère, 6810 - Chiny

Balisage : ■ N1 - Bleu

Communes : 1. Chiny

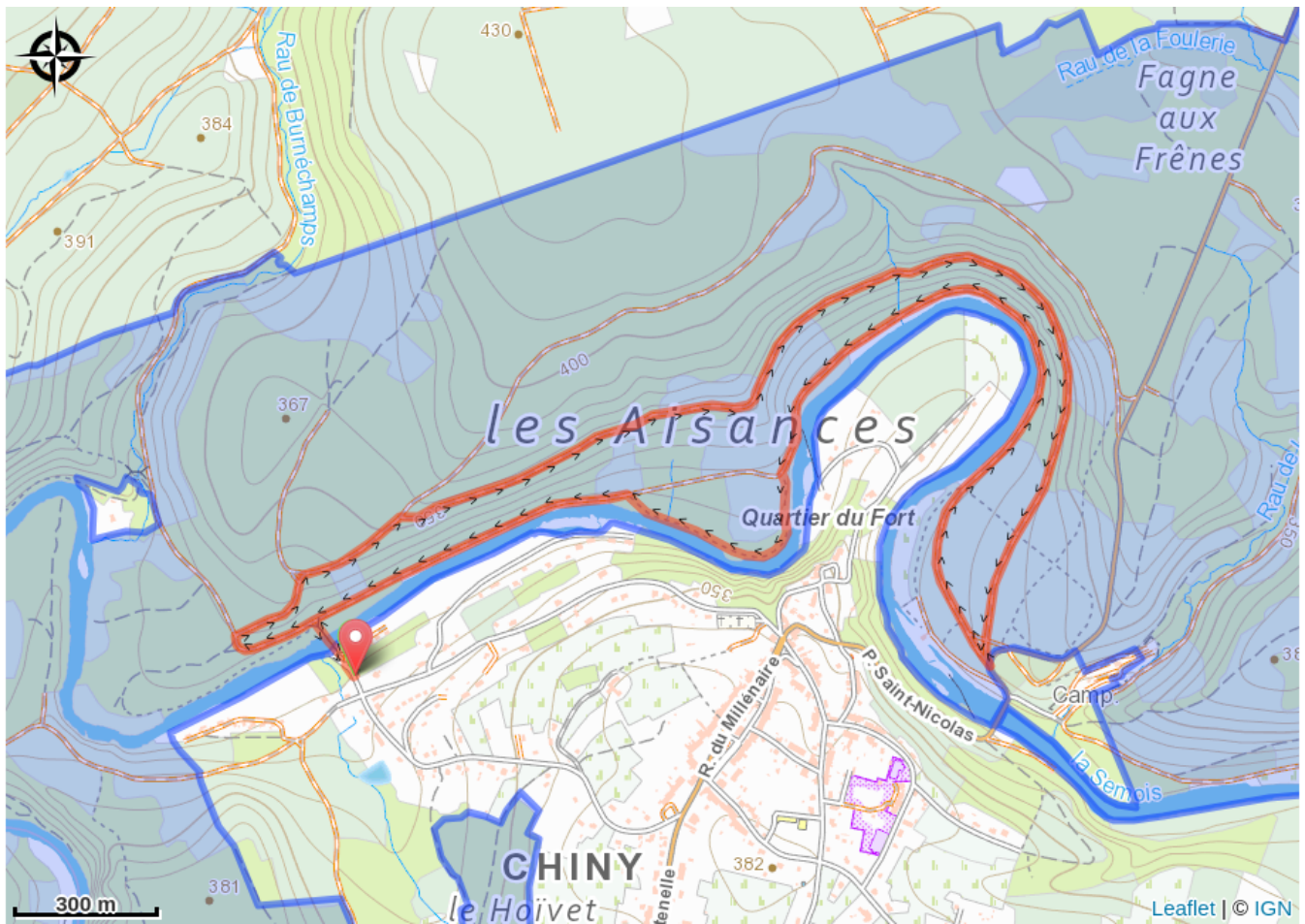
Profil altimétrique



Altitude min 303 m Altitude max 357 m

Au départ de l'embarcadère de Chiny, cette balade de 6,3 km offre un cadre agréable entre forêt et rivière. Un arrêt restauration est possible à mi-parcours pour faire une pause.

Sur votre route...



Toutes les informations pratiques

Zones de sensibilité environnementale

Le long de votre itinéraire, vous allez traverser des zones de sensibilité liées à la présence d'une espèce ou d'un milieu particulier. Dans ces zones, un comportement adapté permet de contribuer à leur préservation. Pour plus d'informations détaillées, des fiches spécifiques sont accessibles pour chaque zone.

Bassin de la Semois de Jamoigne à Chiny

Période de sensibilité :

Contact :

[Biodiversité Wallonie](#)



Ile du Pont Saint-Nicolas (Chiny)

Période de sensibilité :

Contact :

[Biodiversité Wallonie](#)

Site de grand intérêt biologique