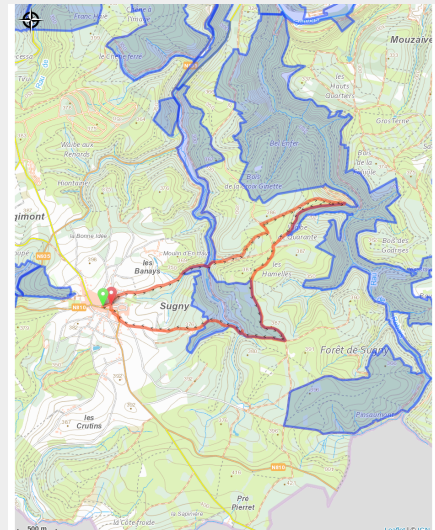


Le chêne au visage



Infos pratiques

Pratique : Pédestre

Durée : 2 h 30

Longueur : 9.5 km

Dénivelé positif : 262 m


Difficulté : Facile

Type : Boucle

Itinéraire

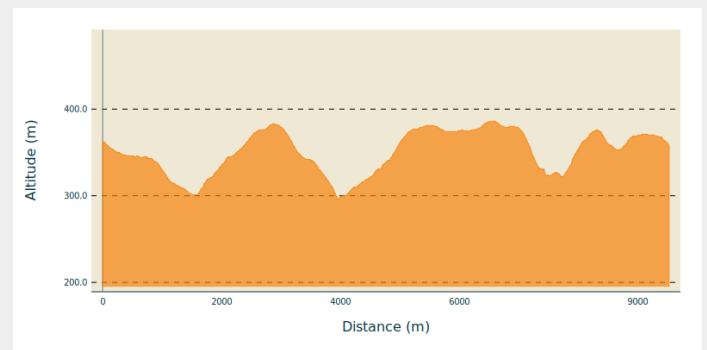
Départ : 5550 - Sugny

Arrivée : 5550 - Sugny

Balisage :  Rectangle avec incrustation
- Rouge

Communes : 1. Vresse-sur-Semois

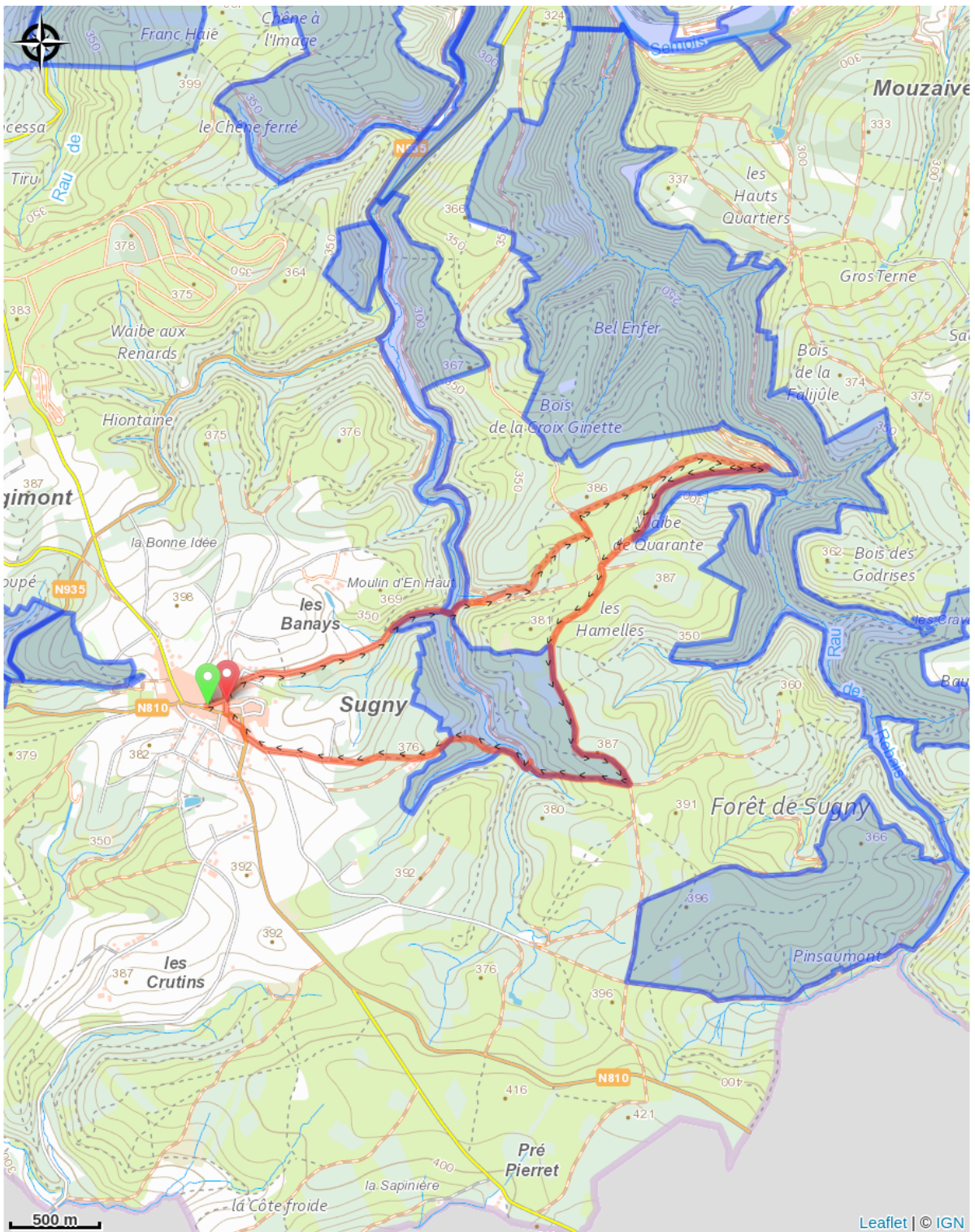
Profil altimétrique



Altitude min 295 m Altitude max 386 m

Belle promenade tranquille en forêt, sans trop de dénivelé. Au bout du chemin tranquille qui mène à la sortie du village, vous trouverez une agréable aire de pique-nique couverte. La promenade suit ensuite de larges chemins à travers la forêt, avec principalement des arbres à feuilles caduques. Vous passez le Chêne au Visage, un monument naturel impressionnant. La Fontaine l'Ermite et une cabane d'arboriculteur délabrée vous donnent l'impression d'un passé lointain.

Sur votre route...



Toutes les informations pratiques

Zones de sensibilité environnementale

Le long de votre itinéraire, vous allez traverser des zones de sensibilité liées à la présence d'une espèce ou d'un milieu particulier. Dans ces zones, un comportement adapté permet de contribuer à leur préservation. Pour plus d'informations détaillées, des fiches spécifiques sont accessibles pour chaque zone.

Vallée du Ruisseau de Rebais

Période de sensibilité :

Contact :

[Biodiversité Wallonie](#)



Vallée du Ruisseau de la Goutelle

Période de sensibilité :

Contact :

[Biodiversité Wallonie](#)



Vallée de la Semois en aval d'Alle

Période de sensibilité :

Contact :

[Biodiversité Wallonie](#)



Erablière de Laid Laquay (Vresse-sur-Semois)

Période de sensibilité :

Contact :

[Biodiversité Wallonie](#)

Site de grand intérêt biologique

Vresse-sur-Semois

Période de sensibilité :

Contact :

[Biodiversité Wallonie](#)

Réserve forestière