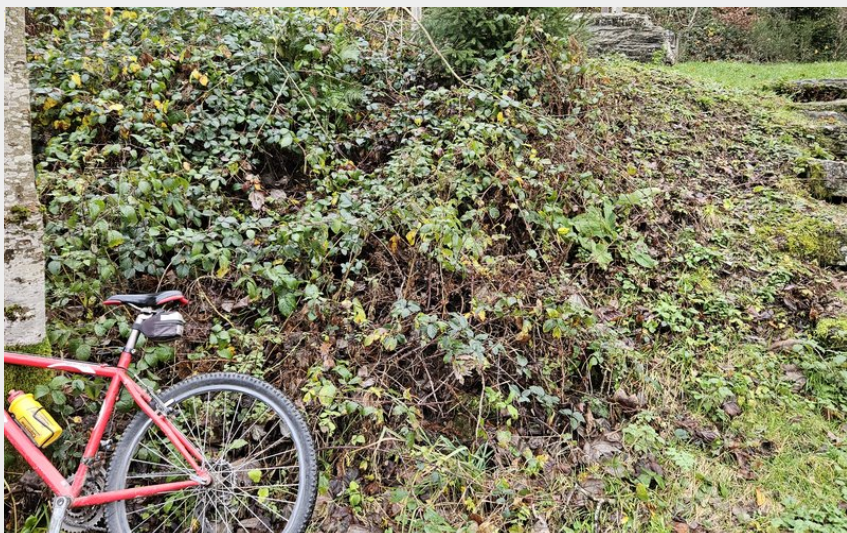
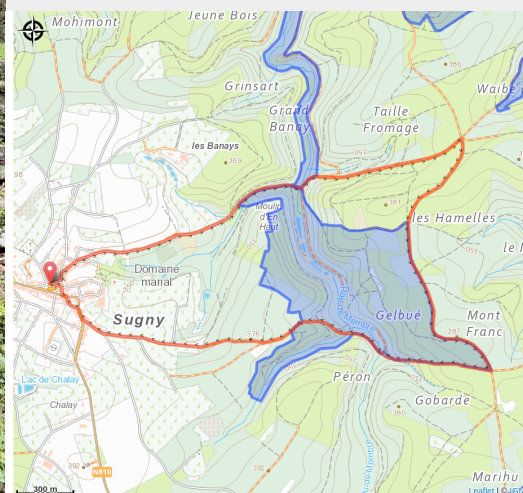


# Circuit du mont Franc - VTT



(MTPBA)



## Infos pratiques

Pratique : VTT

Durée : 45 min

Longueur : 6.8 km

Dénivelé positif : 173 m

Difficulté : Facile

Type : Boucle

# Itinéraire

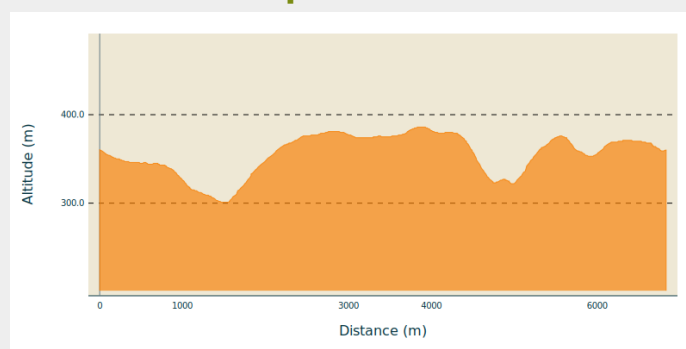
**Départ** : 5550 - Sugny

**Arrivée** : 5550 - Sugny

**Balisage** : 🚴 Cycliste - Jaune

**Communes** : 1. Vresse-sur-Semois

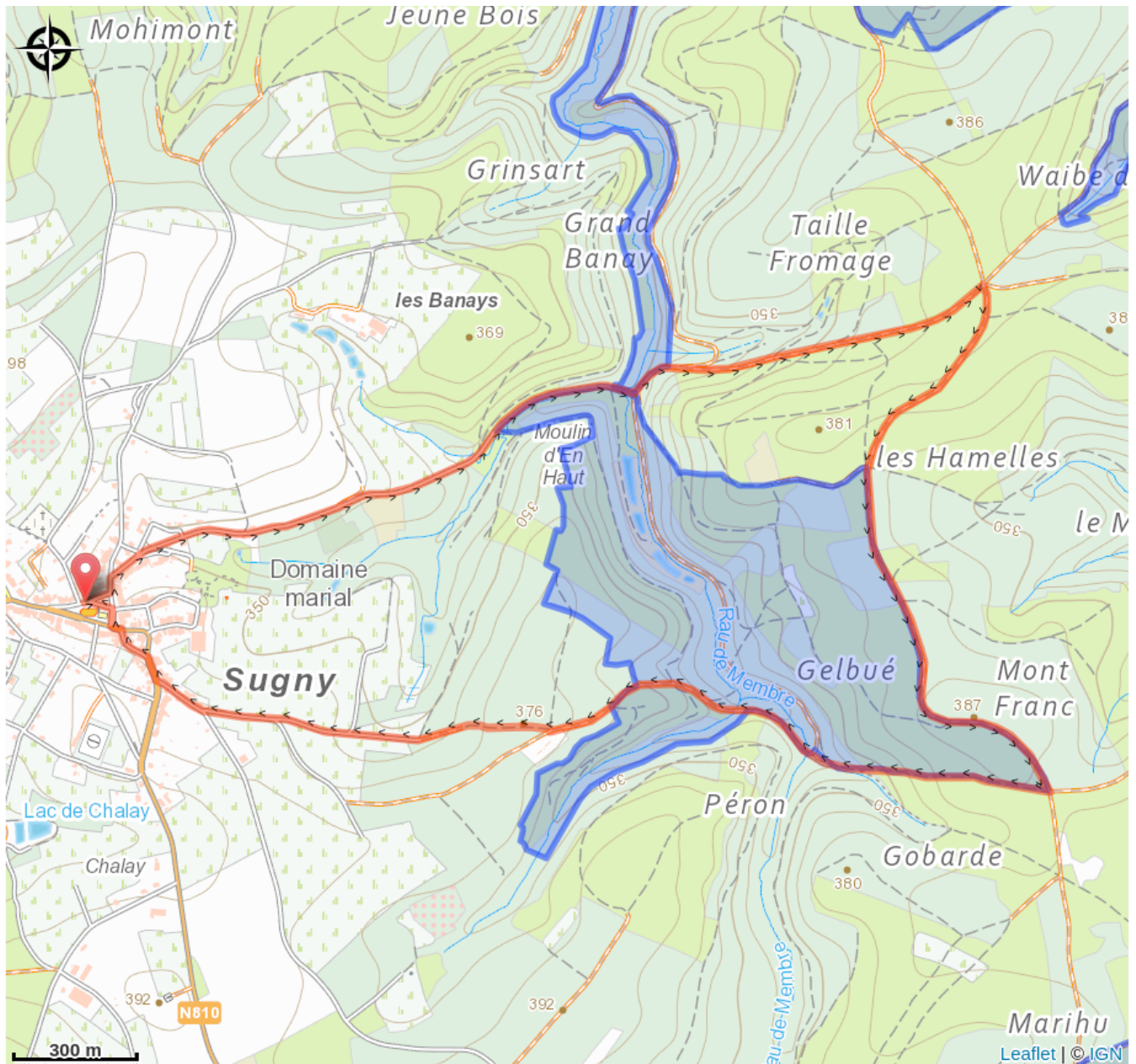
## Profil altimétrique



Altitude min 301 m Altitude max 386 m

Balade VTT familiale, à la découverte de la Fontaine l'Ermitte, de ruisseaux, de la Nature sauvage. Retrouvez aussi une partie de la promenade de la sorcière de Sugny et une drôle de hutte de bûcheron. Accessible pour les enfants sportifs, courte distance et peu de dénivelé. Chemins dans l'ensemble assez larges; empierrés et terreux. 1 petite portion technique en descente A découvrir à Sugny également le Domaine Marial.

# Sur votre route...



# Toutes les informations pratiques

# Zones de sensibilité environnementale

Le long de votre itinéraire, vous allez traverser des zones de sensibilité liées à la présence d'une espèce ou d'un milieu particulier. Dans ces zones, un comportement adapté permet de contribuer à leur préservation. Pour plus d'informations détaillées, des fiches spécifiques sont accessibles pour chaque zone.

## Vallée du Ruisseau de Rebais

Période de sensibilité :

Contact :

[Biodiversité Wallonie](#)



## Vallée du Ruisseau de la Goutelle

Période de sensibilité :

Contact :

[Biodiversité Wallonie](#)



## Vallée de la Semois en aval d'Alle

Période de sensibilité :

Contact :

[Biodiversité Wallonie](#)

