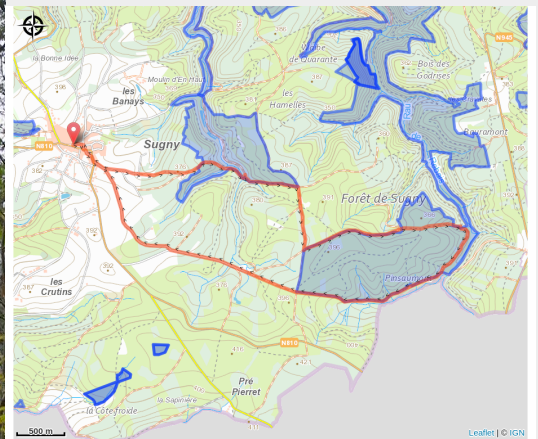


Pinsaumont



(MTPBA)



Infos pratiques

Pratique : Pédestre

Durée : 3 h 15

Longueur : 10.9 km

Dénivelé positif : 285 m

Difficulté : Moyen

Type : Boucle

Itinéraire

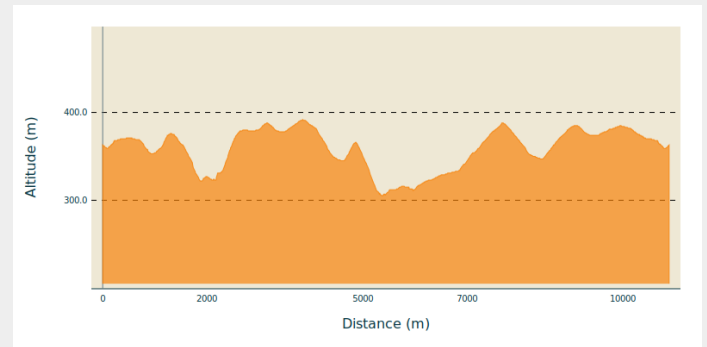
Départ : 5550 - Sugny

Arrivée : 5550 - Sugny

Balisage : ■ Rectangle horizontal - Vert

Communes : 1. Vresse-sur-Semois

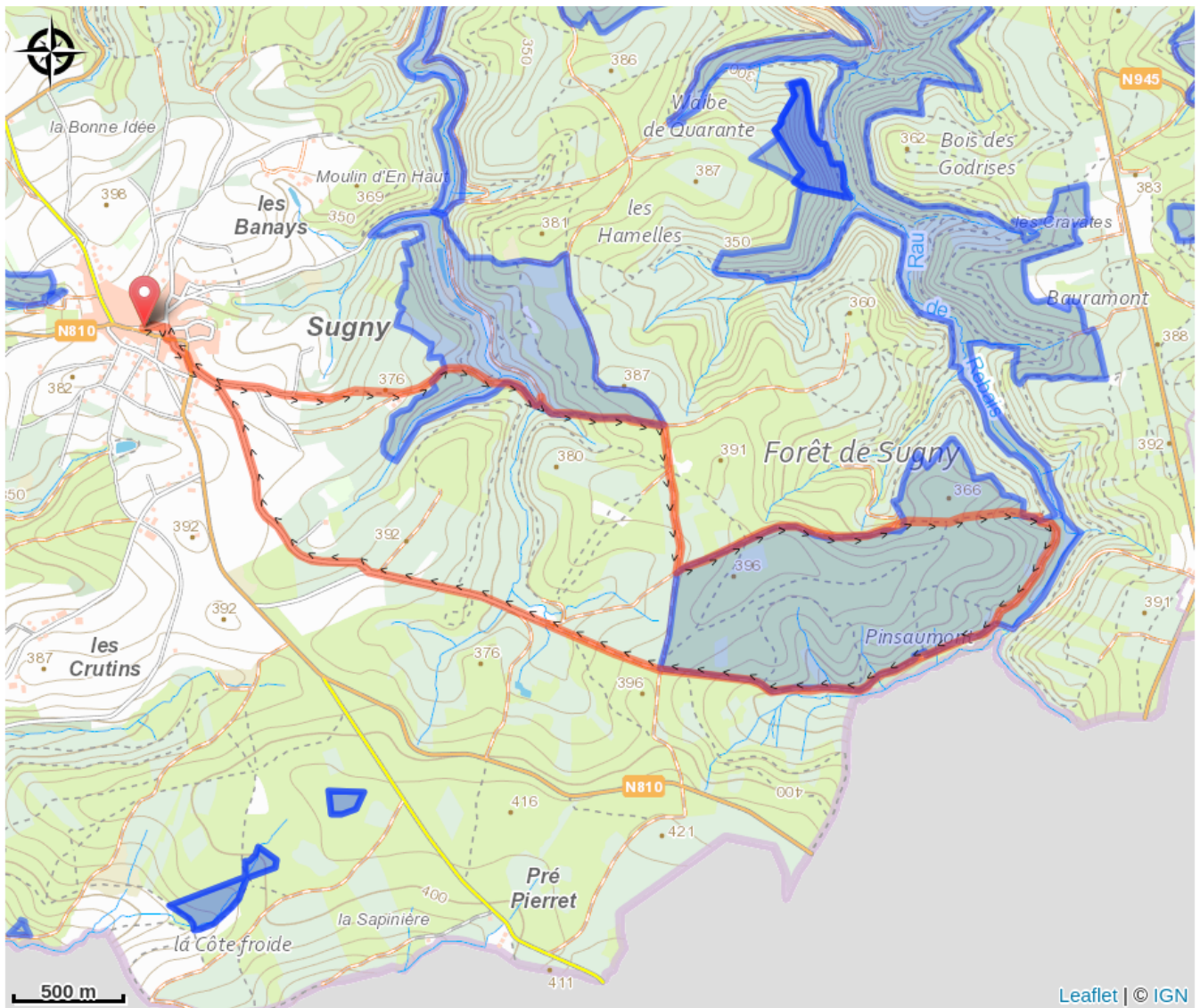
Profil altimétrique



Altitude min 305 m Altitude max 392 m

Une promenade 100% oxygène à travers le vaste forêt au sud de Sugny. La promenade suit principalement de larges chemins empierrés.

Sur votre route...



Toutes les informations pratiques

Zones de sensibilité environnementale

Le long de votre itinéraire, vous allez traverser des zones de sensibilité liées à la présence d'une espèce ou d'un milieu particulier. Dans ces zones, un comportement adapté permet de contribuer à leur préservation. Pour plus d'informations détaillées, des fiches spécifiques sont accessibles pour chaque zone.

Vallée du Ruisseau de Rebais

Période de sensibilité :

Contact :

[Biodiversité Wallonie](#)



Vallée du Ruisseau de la Goutelle

Période de sensibilité :

Contact :

[Biodiversité Wallonie](#)



Vallée de la Semois en aval d'Alle

Période de sensibilité :

Contact :

[Biodiversité Wallonie](#)

