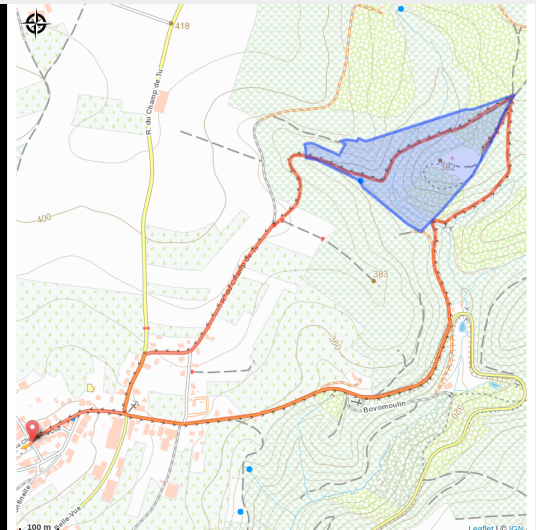


Ucimont : Château-Le-Duc



Infos pratiques

Pratique : Pédestre

Durée : 1 h 15

Longueur : 4.3 km

Dénivelé positif : 121 m

Difficulté : Facile

Type : Boucle

Itinéraire

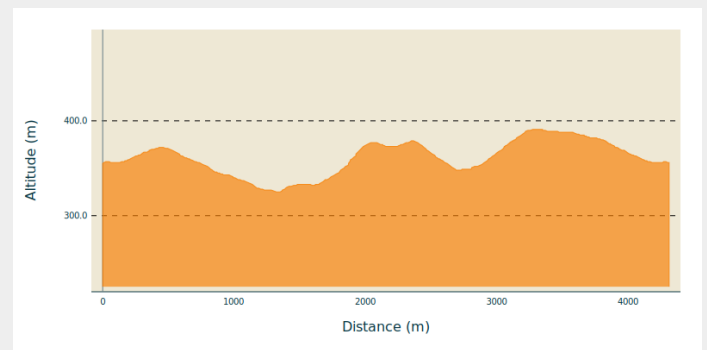
Départ : 6833 - Ucimont

Arrivée : 6833 - Ucimont

Balisage : ■ Rectangle horizontal - Rouge

Communes : 1. Bouillon

Profil altimétrique

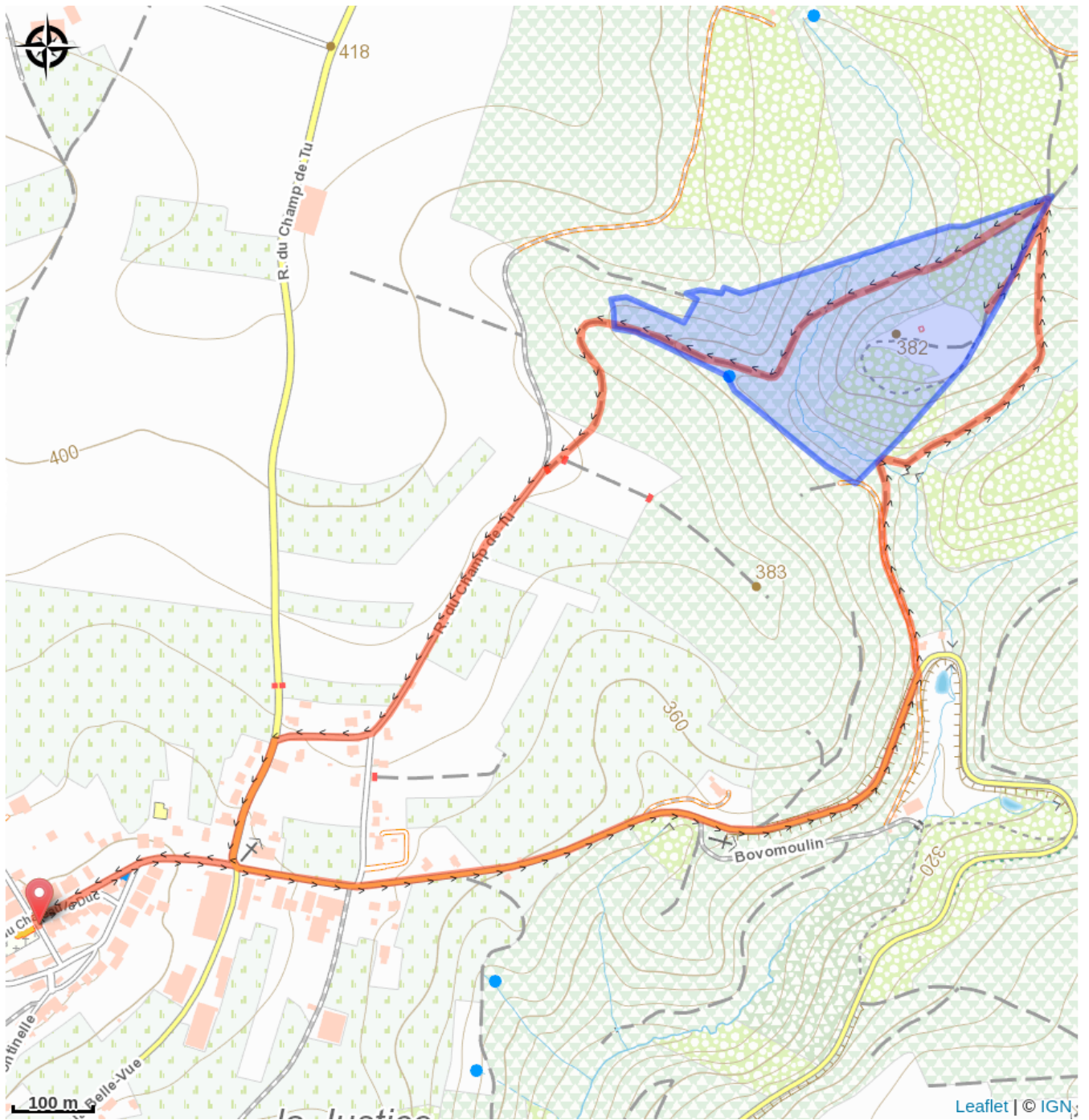


Altitude min 325 m Altitude max 391 m

Promenade historique à la découverte des anciennes traditions par les petits musées de Ucimont. Après une petite côte dans la forêt, en hauteur et à proximité du ruisseau, vous avez mérité la belle découverte de l'impressionnant site du Château le Duc.

Balisage : rectangle rouge numéro 42.

Sur votre route...



Toutes les informations pratiques

Zones de sensibilité environnementale

Le long de votre itinéraire, vous allez traverser des zones de sensibilité liées à la présence d'une espèce ou d'un milieu particulier. Dans ces zones, un comportement adapté permet de contribuer à leur préservation. Pour plus d'informations détaillées, des fiches spécifiques sont accessibles pour chaque zone.

Château le Duc (Bouillon)

Période de sensibilité :

Contact :

[Biodiversité Wallonie](#)

Site de grand intérêt biologique