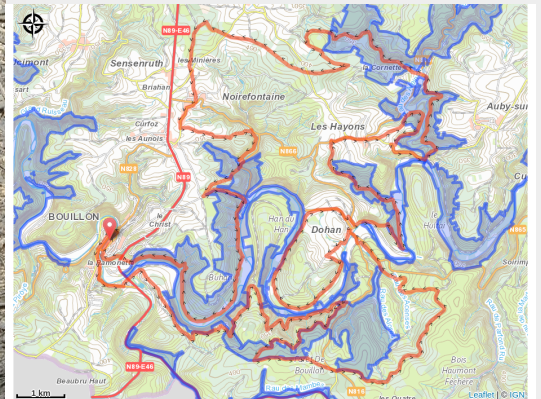


# VTT du Grand Raid Godefroid 70 km



(MTBA)



## Infos pratiques

Pratique : VTT

Durée : 6 h

Longueur : 64.0 km

Dénivelé positif : 1591 m

Difficulté : Difficile

Type : Boucle

# Itinéraire

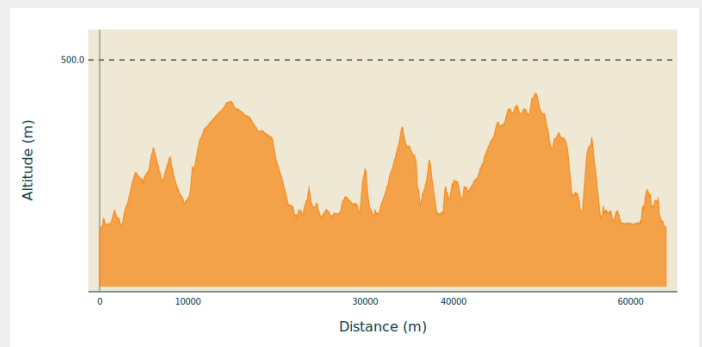
**Départ** : 12 Quai des Saulx, 6830 - Bouillon

**Arrivée** : 12 Quai des Saulx, 6830 - Bouillon

**Balisage** : 🚩 N3 (Vététiste) - Rouge

**Communes** : 1. Bouillon  
2. Bertrix  
3. Paliseul

## Profil altimétrique



Altitude min 215 m Altitude max 443 m

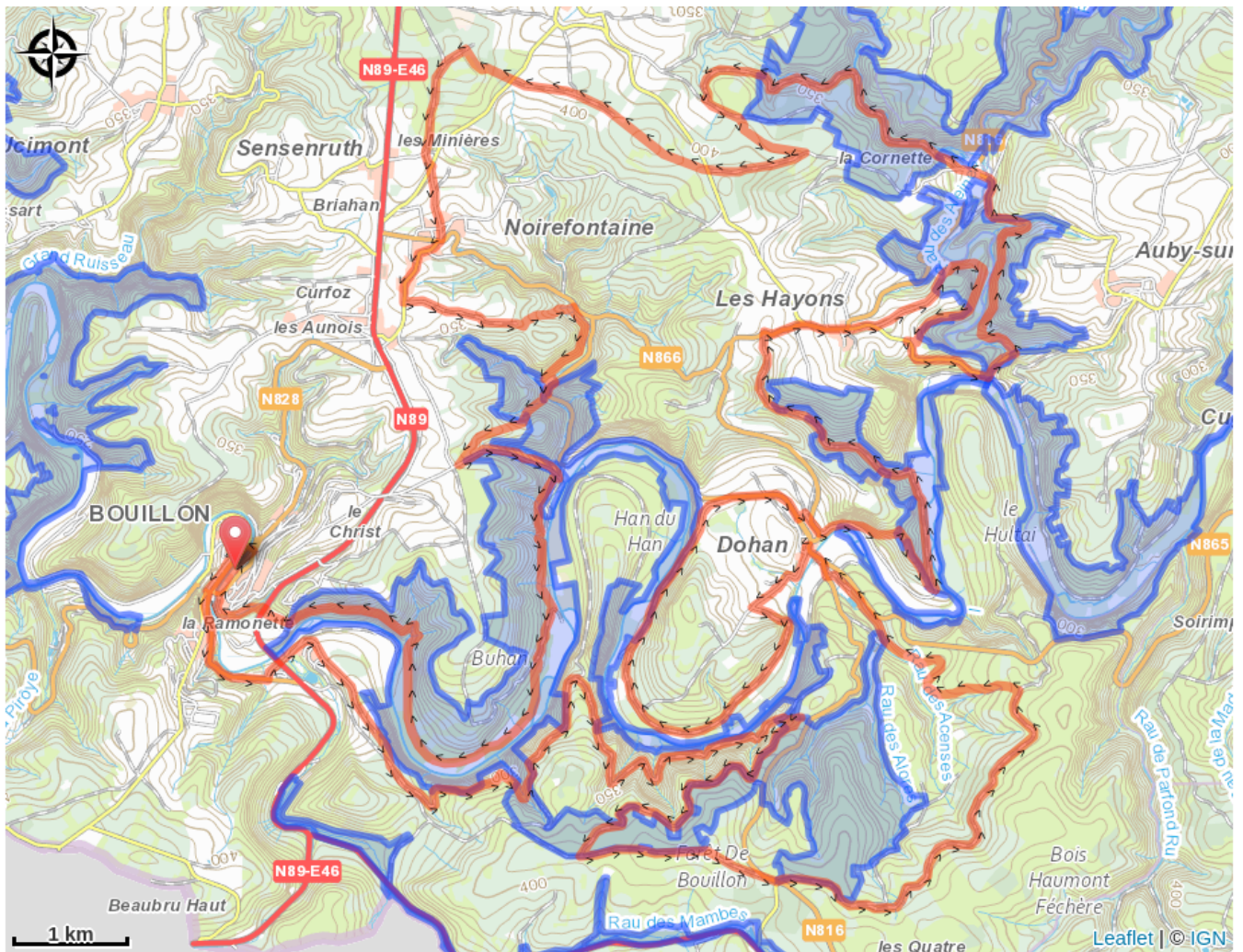
Mythique parcours VTT permanent du Grand Raid Godefroid.

Le parcours du 70 km est commun avec le circuit du Grand Raid de 40 km. Ce rajoute une partie vers les villages de Les Hayons, La Cornette et Noirefontaine avant de rejoindre Bouillon.

En général, les sentiers sont assez larges, pierreux et terreux. Peu de sections techniques.

Passage de points de vue, tels que le point de vue Charlier (Bouillon), le Rocher des Clappes (Dohan), le Mont de Zatrou (Dohan), La Roche à Colas ( Les Hayons).

# Sur votre route...



# Toutes les informations pratiques

# Zones de sensibilité environnementale

Le long de votre itinéraire, vous allez traverser des zones de sensibilité liées à la présence d'une espèce ou d'un milieu particulier. Dans ces zones, un comportement adapté permet de contribuer à leur préservation. Pour plus d'informations détaillées, des fiches spécifiques sont accessibles pour chaque zone.

## **Bassin de la Semois du Maka à Bouillon**

Période de sensibilité :

Contact :

[Biodiversité Wallonie](#)



### **Vallée du Ruisseau des Aleines**

Période de sensibilité :

Contact :

[Biodiversité Wallonie](#)



### **Bassin de la Semois de Florenville à Auby**

Période de sensibilité :

Contact :

[Biodiversité Wallonie](#)

