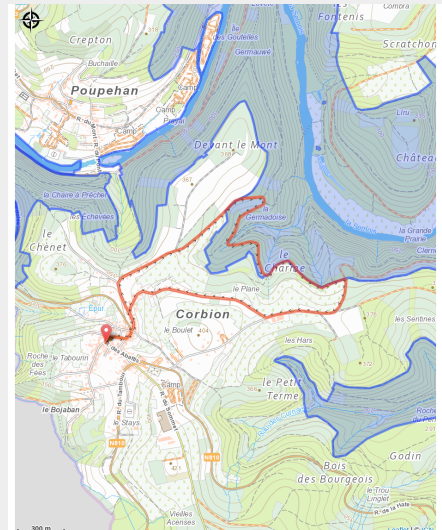


# Corbion : Germadoises



## Infos pratiques

Pratique : Pédestre

Durée : 1 h 30

Longueur : 5.4 km

Dénivelé positif : 114 m

Difficulté : Facile

Type : Boucle

# Itinéraire

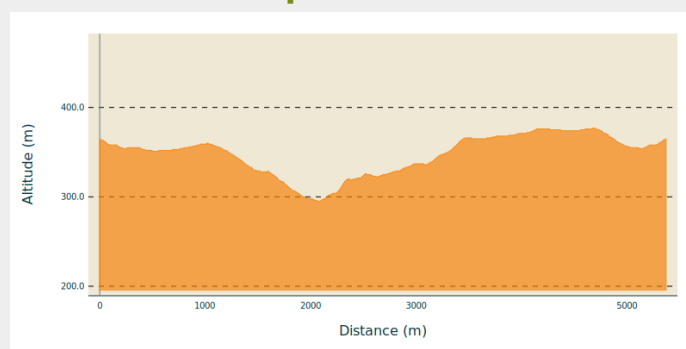
**Départ** : 6838 - Corbion

**Arrivée** : 6838 - Corbion

**Balisage** : ■ Rectangle horizontal - Rouge

**Communes** : 1. Bouillon

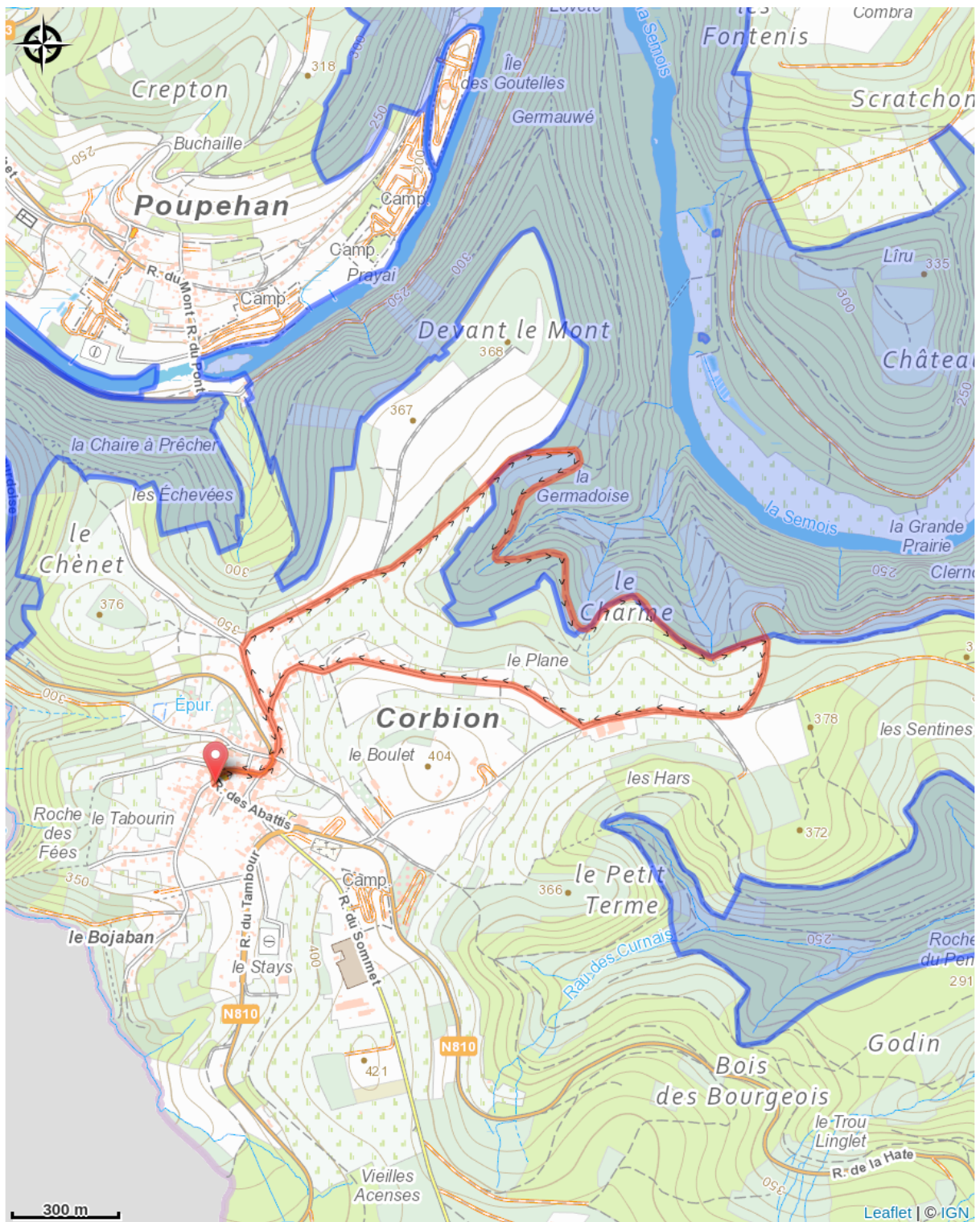
## Profil altimétrique



Altitude min 295 m Altitude max 377 m

Jolie promenade dans le village de Corbion sur les hauteurs, quelques beaux paysages et endroits calmes. L'aire de barbecue L'Ecaillère vous permettra également de faire un barbecue si vous le souhaitez avec son aire totalement aménagée.

# Sur votre route...



# Toutes les informations pratiques

# Zones de sensibilité environnementale

Le long de votre itinéraire, vous allez traverser des zones de sensibilité liées à la présence d'une espèce ou d'un milieu particulier. Dans ces zones, un comportement adapté permet de contribuer à leur préservation. Pour plus d'informations détaillées, des fiches spécifiques sont accessibles pour chaque zone.

## **Bassin de la Semois de Bouillon à Alle**

Période de sensibilité :

Contact :

[Biodiversité Wallonie](#)



### **Vallée de la Semois de Poupehan à Alle (Bouillon; Vresse-sur-Semois)**

Période de sensibilité :

Contact :

[Biodiversité Wallonie](#)

Site de grand intérêt biologique

### **La Grande Prairie (Bouillon)**

Période de sensibilité :

Contact :

[Biodiversité Wallonie](#)

Site de grand intérêt biologique

### **Le Tombeau du Géant (Bouillon)**

Période de sensibilité :

Contact :

[Biodiversité Wallonie](#)

Site de grand intérêt biologique