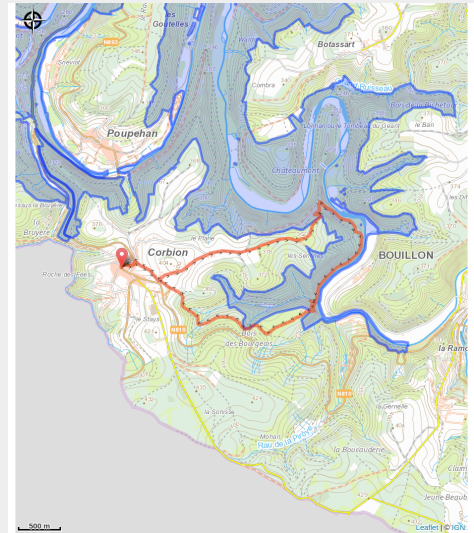


# Corbion : Points de Vue de l'Epine et des Augustins



(MTBA - C. François)



## Infos pratiques

Pratique : Pédestre

Durée : 3 h

Longueur : 8.4 km

Dénivelé positif : 303 m

Difficulté : Difficile

Type : Boucle

# Itinéraire

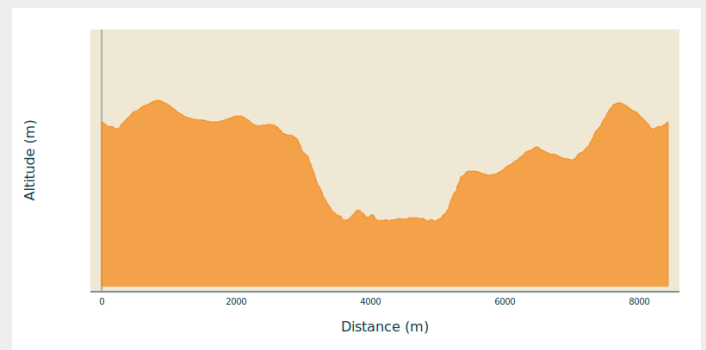
**Départ** : 6838 - Corbion

**Arrivée** : 6838 - Corbion

**Balisage** : ■ Rectangle horizontal - Rouge

**Communes** : 1. Bouillon

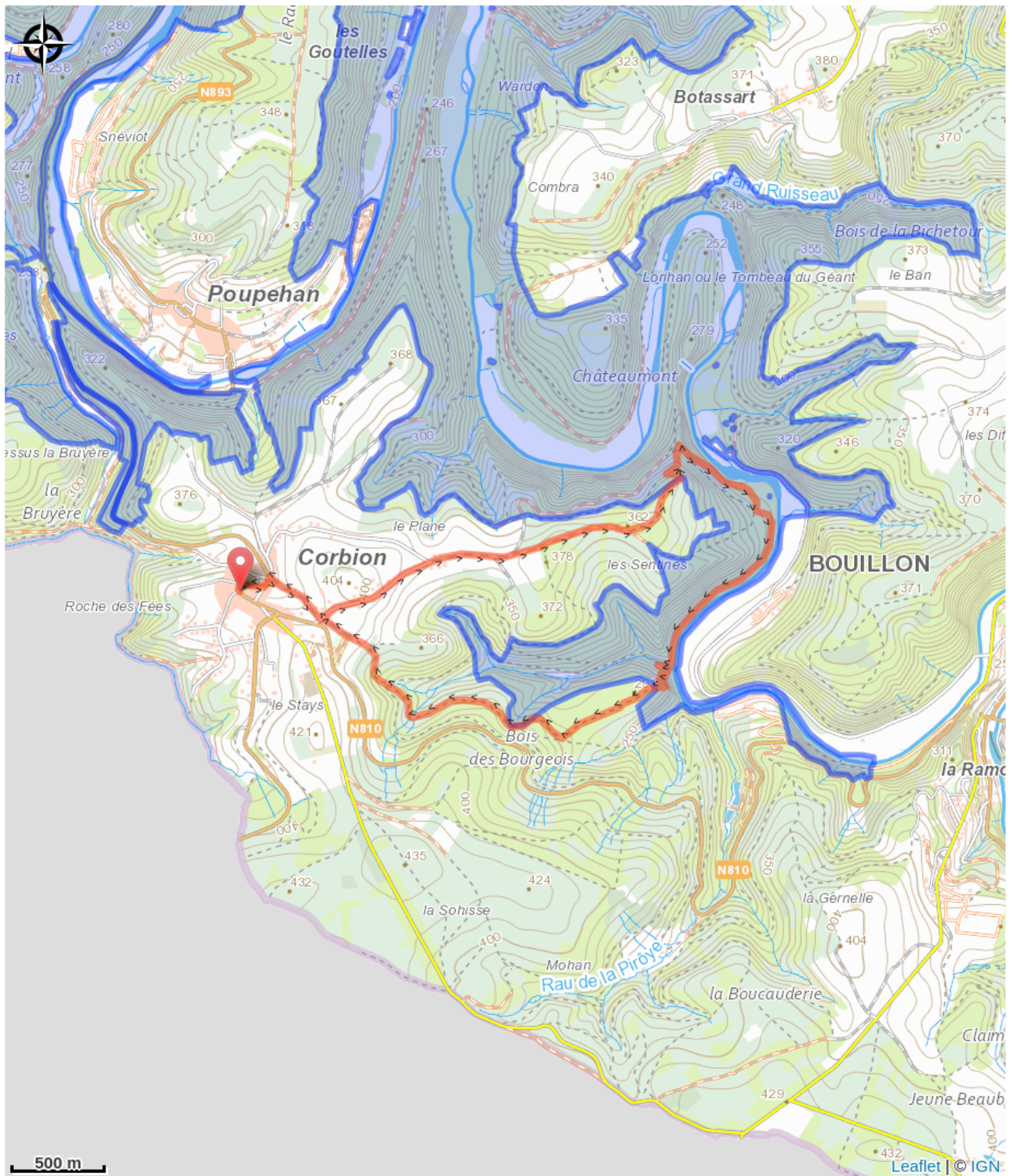
## Profil altimétrique



Altitude min 214 m Altitude max 398 m

Une magnifique promenade qui vous permettra de découvrir le joli village typique de Corbion, des points de vue à couper le souffle, la quiétude des rives de la Semois. Le passé sera omniprésent lors de cette promenade. L'opportunité aussi de découvrir le Tombeau du Géant sous un autre angle.

# Sur votre route...



# Toutes les informations pratiques

# Zones de sensibilité environnementale

Le long de votre itinéraire, vous allez traverser des zones de sensibilité liées à la présence d'une espèce ou d'un milieu particulier. Dans ces zones, un comportement adapté permet de contribuer à leur préservation. Pour plus d'informations détaillées, des fiches spécifiques sont accessibles pour chaque zone.

## **Bassin de la Semois de Bouillon à Alle**

Période de sensibilité :

Contact :

[Biodiversité Wallonie](#)



### **Ile du Pic du Diable (Bouillon)**

Période de sensibilité :

Contact :

[Biodiversité Wallonie](#)

Site de grand intérêt biologique

### **La Grande Prairie (Bouillon)**

Période de sensibilité :

Contact :

[Biodiversité Wallonie](#)

Site de grand intérêt biologique

### **Le Tombeau du Géant (Bouillon)**

Période de sensibilité :

Contact :

[Biodiversité Wallonie](#)

Site de grand intérêt biologique