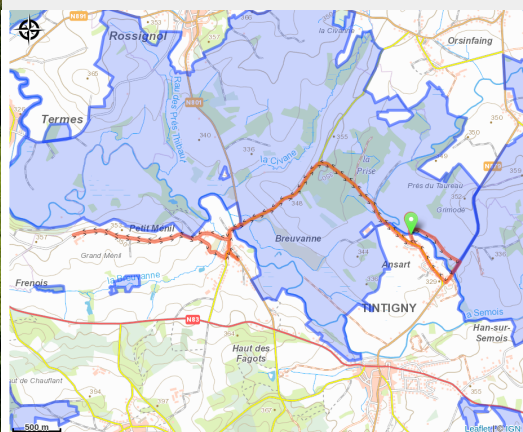


Les Quatres Vallées



(Tr.skydroner)



Infos pratiques

Pratique : Pédestre

Longueur : 11.4 km

Dénivelé positif : 111 m


Difficulté : Facile

Type : Boucle

Itinéraire

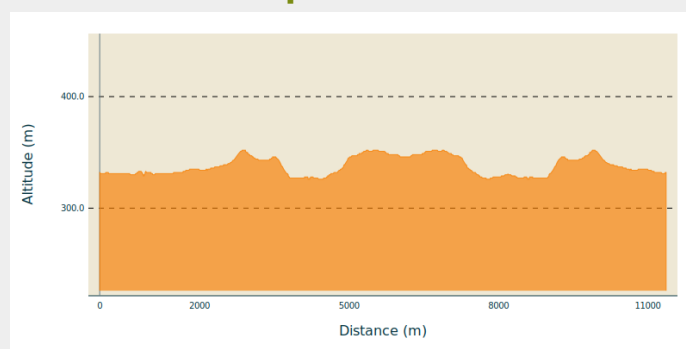
Départ : Rue du Centenaire, 6730 - Ansart

Arrivée : Rue du Centenaire, 6730 - Ansart

Balisage :  Tous - Triangle rectangle - Bleu

Communes : 1. Tintigny

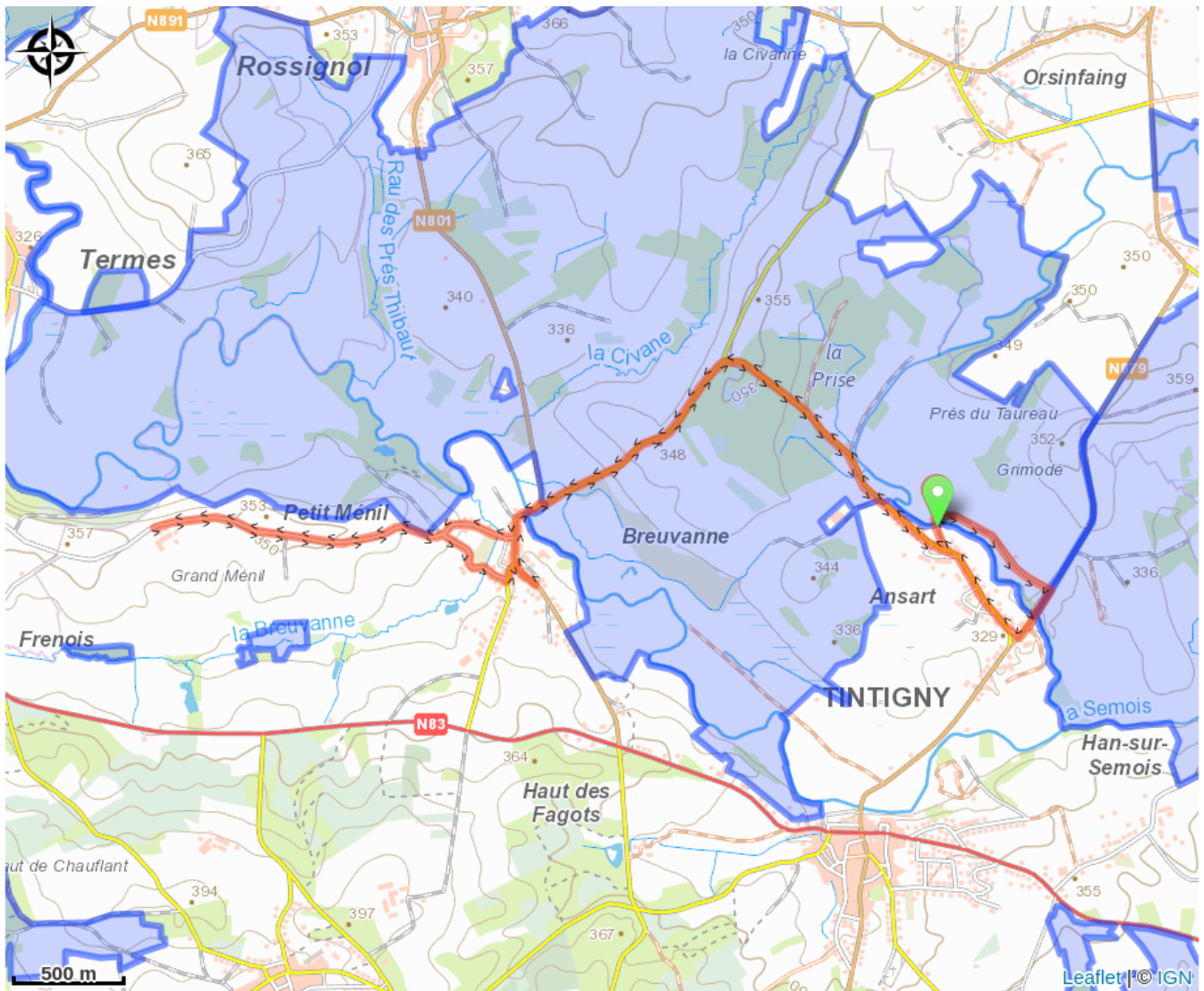
Profil altimétrique



Altitude min 326 m Altitude max 352 m

Cette promenade a la caractéristique de traverser successivement quatre vallées : la vallée de la Rulles, de la Civanne, de la Semois et de la Breuvanne.

Sur votre route...



Toutes les informations pratiques

Zones de sensibilité environnementale

Le long de votre itinéraire, vous allez traverser des zones de sensibilité liées à la présence d'une espèce ou d'un milieu particulier. Dans ces zones, un comportement adapté permet de contribuer à leur préservation. Pour plus d'informations détaillées, des fiches spécifiques sont accessibles pour chaque zone.

Bassin de la Semois entre Tintigny et Jamoigne

Période de sensibilité :

Contact :

[Biodiversité Wallonie](#)



Vallée du Ruisseau de Breuvanne

Période de sensibilité :

Contact :

[Biodiversité Wallonie](#)



Bassin de la Semois de Etalle à Tintigny

Période de sensibilité :

Contact :

[Biodiversité Wallonie](#)

