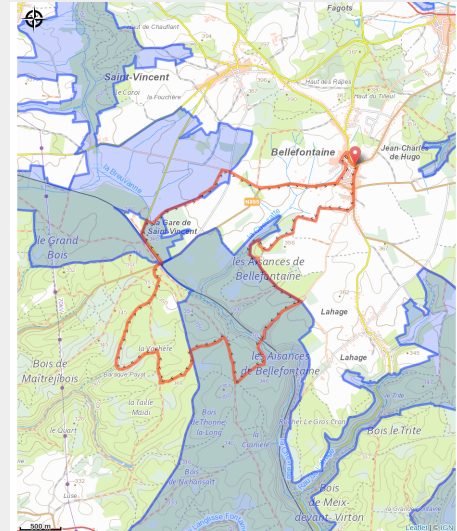


# La belle de Mâdjibo



(Libre de droit)



## Infos pratiques

Pratique : VTT

Longueur : 13.6 km

Dénivelé positif : 172 m


Difficulté : Facile

Type : Boucle

# Itinéraire

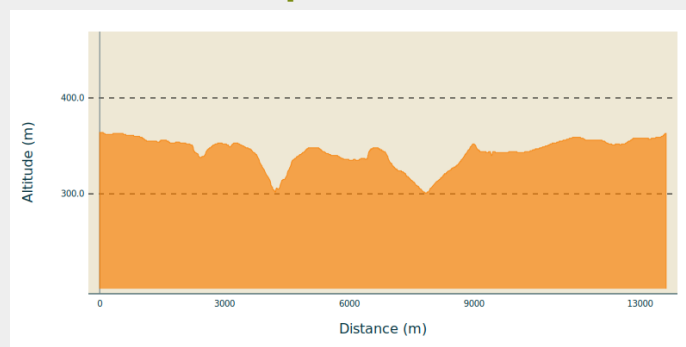
**Départ** : Rue de Roncevaux, 6730 - Bellefontaine

**Arrivée** : Rue de Roncevaux, 6730 - Bellefontaine

**Balisage** :  Tous - Triangle rectangle - Bleu

**Communes** : 1. Tintigny

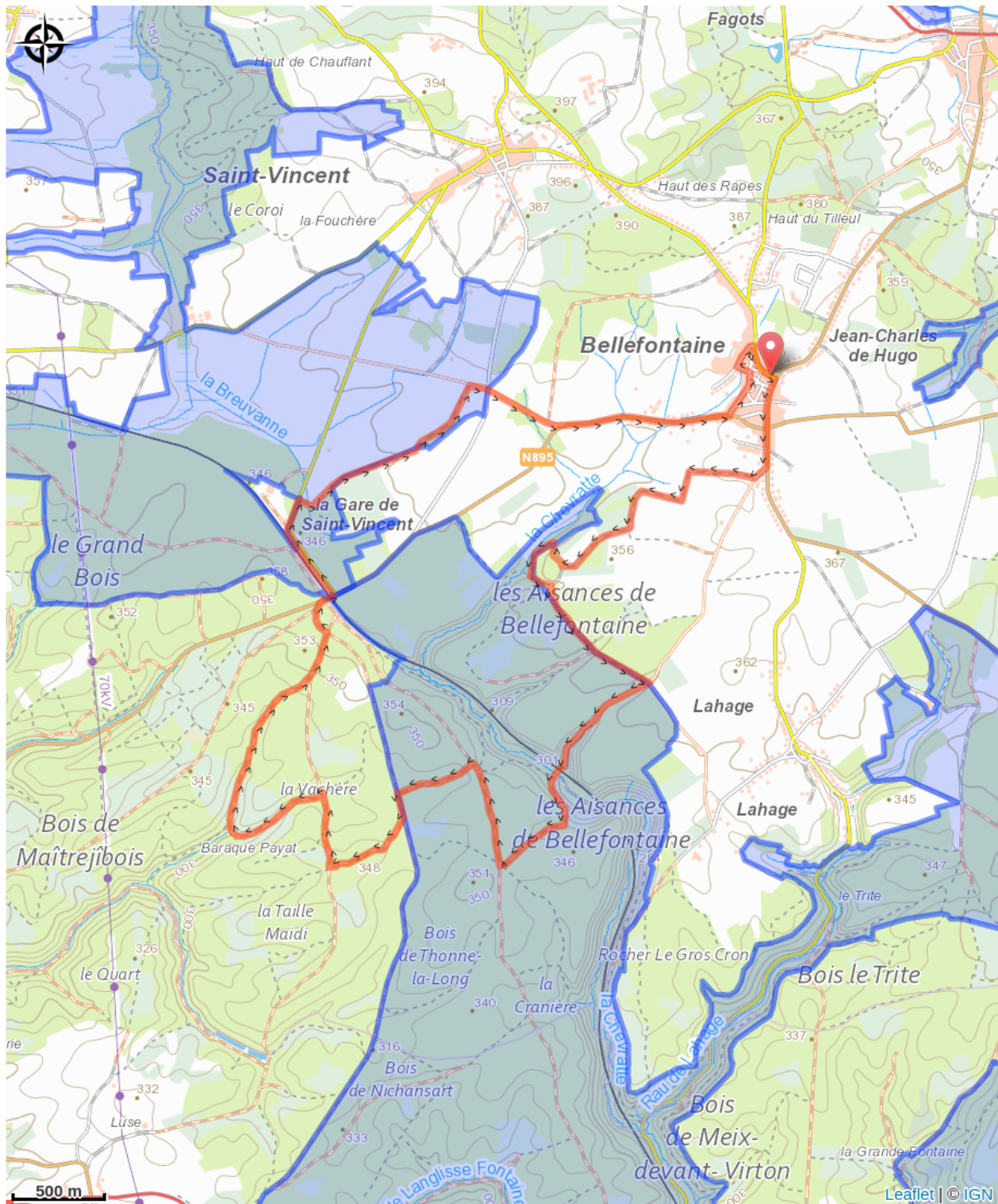
## Profil altimétrique



Altitude min 301 m Altitude max 364 m

Découverte du village de Bellefontaine et de ses alentours.

# Sur votre route...



# Toutes les informations pratiques

# Zones de sensibilité environnementale

Le long de votre itinéraire, vous allez traverser des zones de sensibilité liées à la présence d'une espèce ou d'un milieu particulier. Dans ces zones, un comportement adapté permet de contribuer à leur préservation. Pour plus d'informations détaillées, des fiches spécifiques sont accessibles pour chaque zone.

## **Bassin supérieur de la Chevratte**

Période de sensibilité :

Contact :

[Biodiversité Wallonie](#)



## **Vallée du Ruisseau de Breuvanne**

Période de sensibilité :

Contact :

[Biodiversité Wallonie](#)

